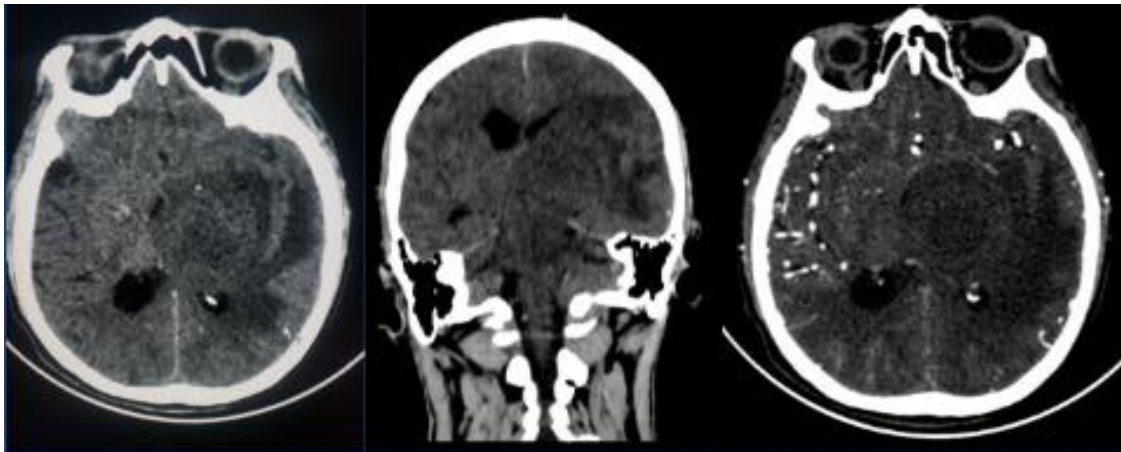


## Toxoplasmosis cerebral de presentación atípica: presentación de caso clínico

### TC DE CEREBRO

EN TAC SIMPLE DE CEREBRO EN CORTE AXIAL SE OBSERVA LESIÓN POCO DEFINIDA HIPODENSA EXPANSIVA EN TÁLAMO IZQUIERDO QUE SE EXTIENDE AL MESENCÉFALO ESTA RODEADO DE EXTENSO EDEMA VASOGENICO, QUE AFECTA LA SUSTANCIA BLANCA SUBCORTICAL ADYACENTE Y NÚCLEOS DE LA BASE DEL MISMO LADO. ESTA LESIÓN PRODUCE COMPRESIÓN DEL VENTRÍCULO Y VENTRÍCULO LATERAL. TERCER



RM de cerebro para poder caracterizar mejor la lesión en la cual observamos el comportamiento de la lesión en tálamo que es de intensidad de señal heterogénea en el que se alterna la intensidad de la señal de afuera hacia adentro. Corroborar los hallazgos de la TC el extenso edema vasogénico que lo rodea.

