

## Trombosis venosa profunda como manifestación inicial de leucemia aguda mixta tipo bifenotípica; a propósito de un caso

Tabla 1. Estudios de laboratorio.

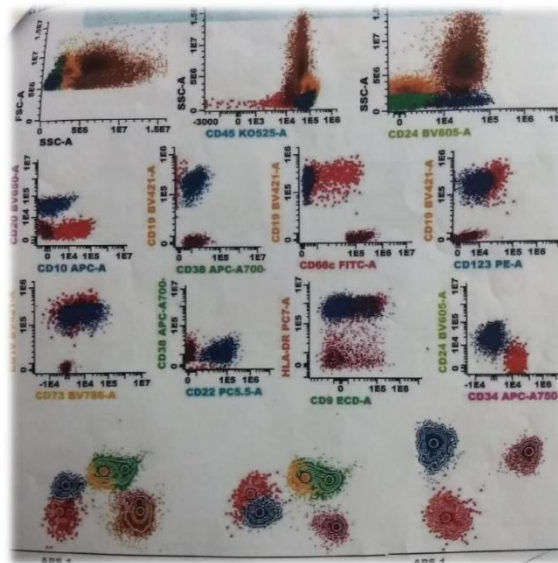
Estudios laboratoriales					
	05.07.2023	07.07.2023	10.07.2023	12.07.23	13.07.23
Leucocitos	35.57	40.13	54.69	53.74	
Linfocitos	23.39	72.5	41.2	72.5	
Monocitos	5650	5500	5420	5680	
Neutrófilos	9.42 mil	11 mil	11 mil	12.5	
Hemoglobina	14.5	14	15.6	14.8	
Hematocrito	42.3	42	47	45.5	
Plaquetas	196 mil	250 mil	328 mil	333 mil	
AST		28		89 U/l	
ALT		23		104 U/l	
DHL	1180 U/l			929 u/l	
TP	15.6 (11.4seg)				16.6
INR	1.33			1.41	1.5 3
TPT	33.7				34.0
Fibrinógeno		307			
Bilirrubinas totales		0.32			
Fosfatasa alcalina		112		98	
Proteína S		38.9%			
Proteína C		59.3%			
IgG		2.06 (<15)			
IgM		2.0 (<13)			
Anticuerpos antinucleares		Negativo			
ANCA-C					Menor de 2.0.
C3					116mg/dl(8 8-165)
C4					28 (14-44)
COOMS DIRECTO					Negativo
VSG					0
PCR					9 mg/dl

Puntos	Linaje B	Linaje T	Linaje mieloide
2	CD79a, cIgM, cCD22	CD3, TCR- $\alpha/\beta$ , TCR- $\gamma\delta$	MPO: lisozima
1	CD19, CD10, CD20	CD2, CD5, CD8, CD10	CD13, CD33, CDw65, CD117
0.5	TdT, CD24	TdT, CD7, CD1a	CD14, CD15, CD64

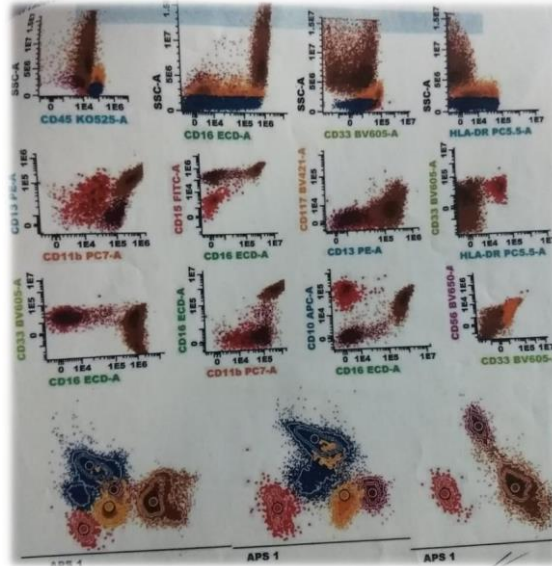
EGIL, Grupo Europeo para la Caracterización Inmunológica de las Leucemias.

**Trombosis venosa profunda como manifestación inicial de leucemia aguda mixta tipo bifenotípica; a propósito de un caso.**

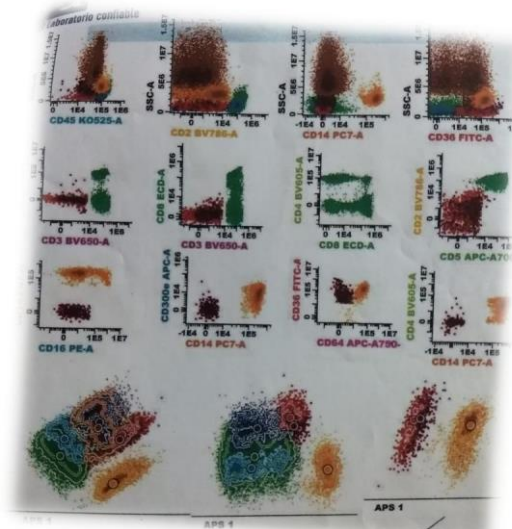
**Inmunofenotipo.**



Las gráficas de citometría de flujo identificaron una población de 8.9% de blastocitos de tamaño mediano (en rojo) que fueron positivos para CD2-/CD3-/CD7-/CD9+/CD10+/CD13-/CD19+/CD22+/CD24+/CD33-/CD34+/CD38+/CD79a+/CD3-/MPO-/CD117-/HLA-DR+.



Se utilizaron las distintas poblaciones celulares para identificar inmunofenotipos anormales, utilizando el siguiente panel de anticuerpos monoclonales:  
 HLA-DR/CD68/CD14/CD64/CCD16/CD123/CD1a/CD45/ CD3/ CD7/CD8/  
 CD4/CD2/CD36/CD5/CD41/CD1a/CD45/, CD15/CD13/CD14/CD117/ HLADR-  
 CD1/CD11b/CCD16/CD64/CD33/CD45.



Leucocitos: 16,410 cel/ul

Celulas viables: 92%

Promedio de células analizadas por combinación: 50,000 Blastos: 8.9%

Resultado:

\*\*\*2.6% de Linfoblastos B CD2-/CD3-/CD7-/CD9+/CD10+/CD13-  
 /CD19+/CD22+/CD24+/CD33-/CD34+/CD38+/CD79a+/CD3-/MPO-/CD117-/HLA-DR+.

\*\*\*6.3% MIELOBLASTOS CD2-/CD3-/CD7-/CD9+/CD10+/CD13-  
 /CD19+/CD22+/CD24+/CD33-/CD34+/CD38+/CD79a+/CD3-/MPO-/CD117-/HLA-DR+.