

## Cisterno-resonancia magnética en meningitis bacteriana recurrente. Reporte de caso

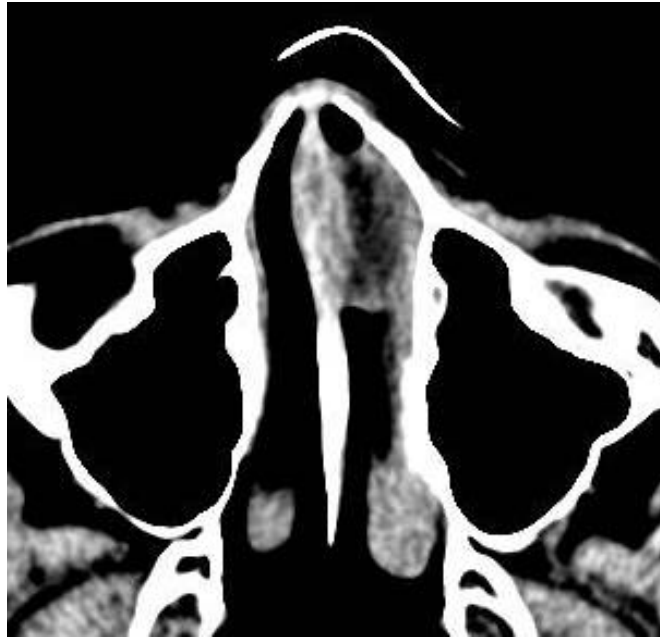


Figura 1. Tomografía computada de cráneo corte axial (izquierda) y coronal (derecha) muestra masa intranasal sugestiva de pólipos.

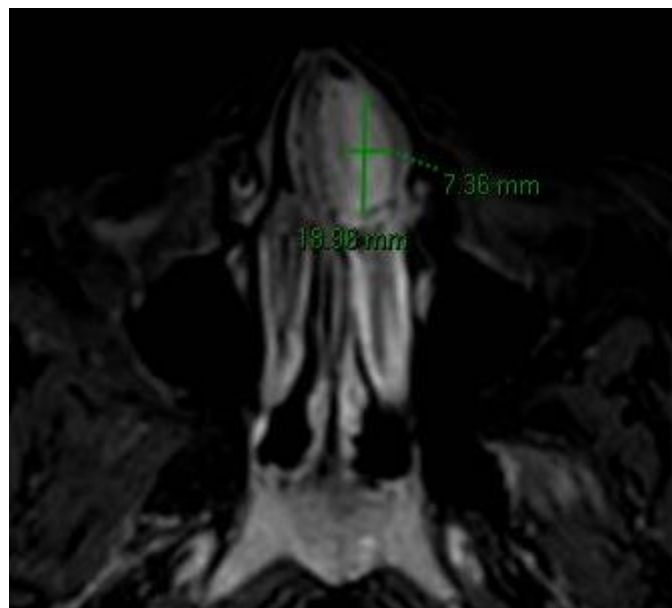
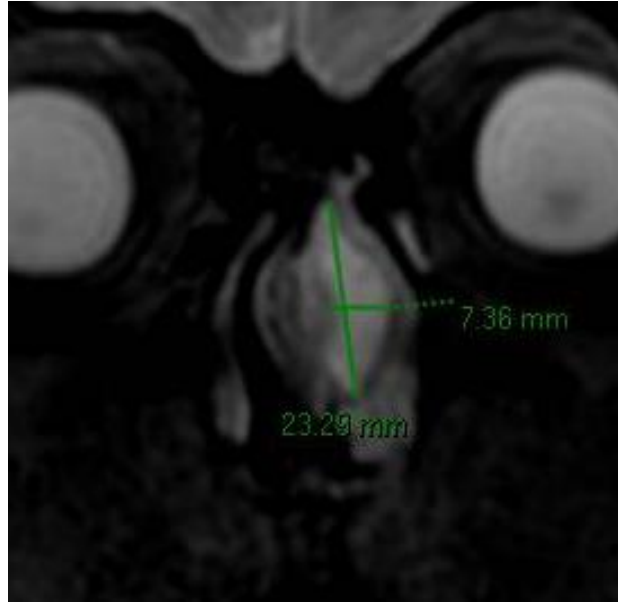


Figura 2. Resonancia magnética con cisternografía corte axial (izquierda) y coronal (derecha) muestra la presencia de contraste en fondo de saco dentro de fosa nasal, se descarta hernia o tejido cerebral comprometido.