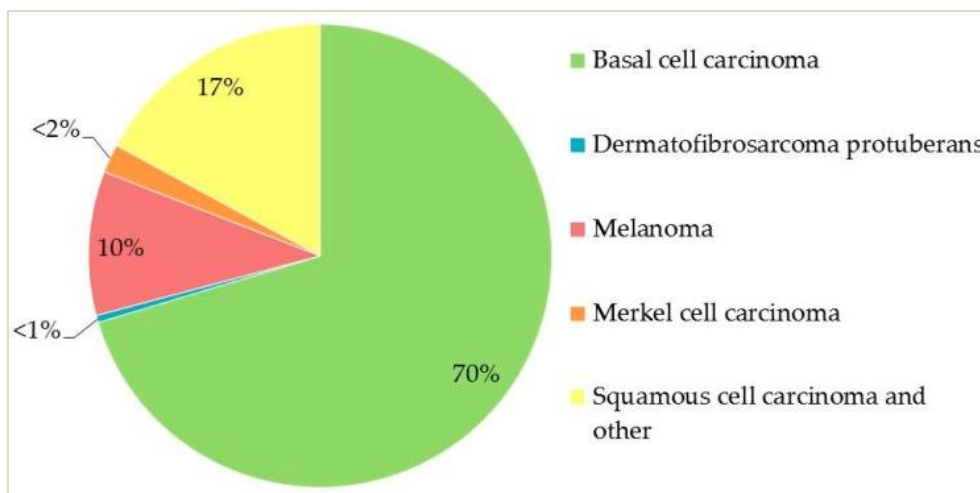


Tumores cutáneos: melanoma. Carcinoma de células basales. Carcinoma de células escamosas

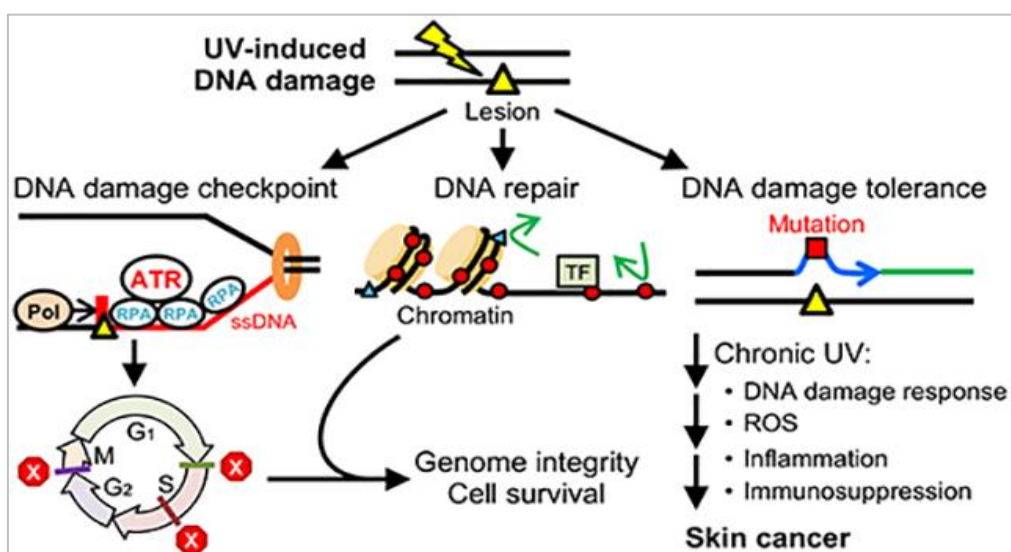
Anexos:

Gráfico N°1: Incidencia de los diferentes tipos de cáncer de piel.



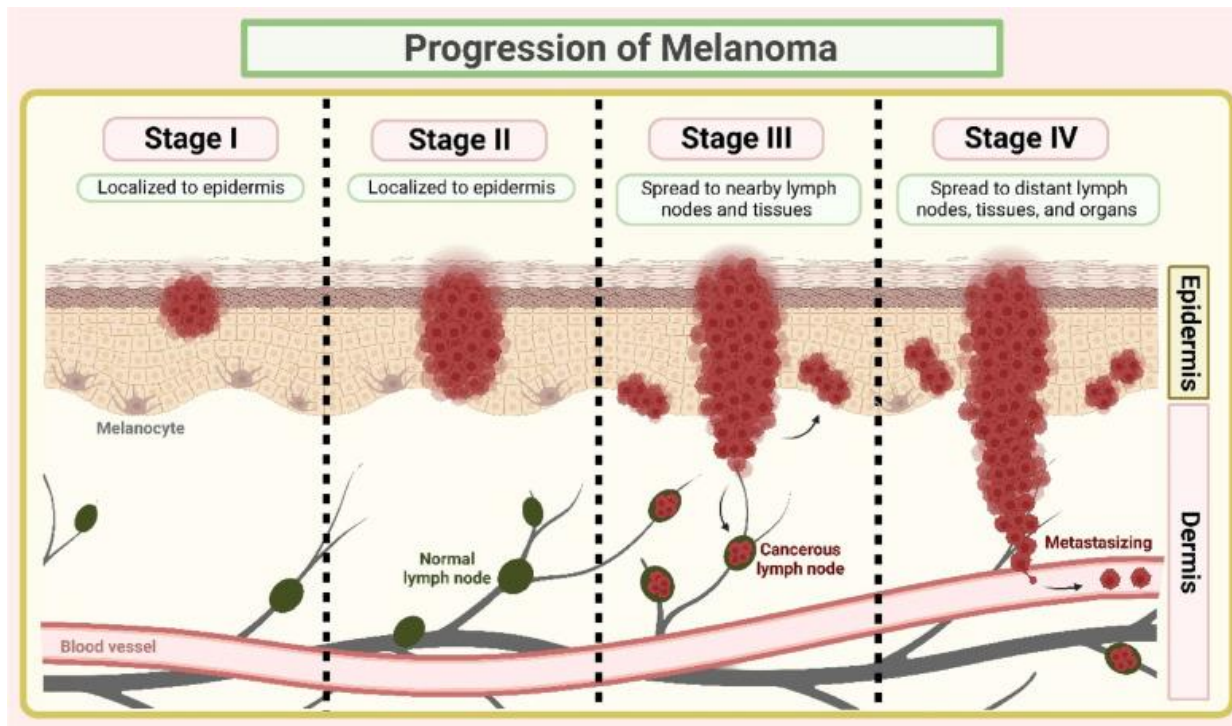
Fuente: Laikova KV. Molecules. 2019. Elaborado: Laikova KV. Molecules. 2019.

Gráfico N°3: Efecto de la radiación ultravioleta en la piel.



Fuente: Lee JW, Photochem Photobiol,2020. Elaborado: Lee JW, Photochem Photobiol,2020

Gráfico N°3: Progresión del Melanoma



Fuente: Zeng L, et.al. Mol Cancer. 2023. Elaborado: Zeng L, et.al. Mol Cancer. 202

Gráfico N°4: Distintos tipos de melanomas

	Melanoma de extensión superficial	Melanoma nodular	Melanoma acrolentiginoso	Lentigo maligno (melanoma de Dubreuilh)
Frecuencia	70% de los melanomas	15-30% de los melanomas	2-10% (raza blanca) 60% (raza negra)	5-10%
Edad de aparición	40-50 años	50-60 años	50-60 años	A partir de los 60 años
Características clínicas	Mujer: miembros inferiores Varón : tronco	Varón+ Nodular A veces acrómico	Extremidades	Mujeres++ Cara
Evolución	Fase de crecimiento horizontal lento a lo largo de varios meses	Fase inicial vertical, de evolución rápida Riesgo metastásico+	Larga fase de crecimiento horizontal a lo largo de varios meses	Fase de crecimiento horizontal estrictamente intraepidérmico muy lento

Fuente: Qassemyar et. al. Elsevier. 2017. Elaborado: Qassemyar et. al. Elsevier. 2017

Gráfico N°5: Recomendaciones referentes a los márgenes de resección del Melanoma

Índice de Breslow	Márgenes de resección
Melanoma in situ	0,5 cm
0-1 mm	1 cm
1,01-2 mm	1-2 cm
2,01-4 mm	2 cm
4 mm	2-3 cm

Fuente: Qassemayar et. al. Elsevier. 2017. Elaborado: Qassemayar et. al. Elsevier. 2017