

## Hernia diafragmática postraumática, reporte de caso

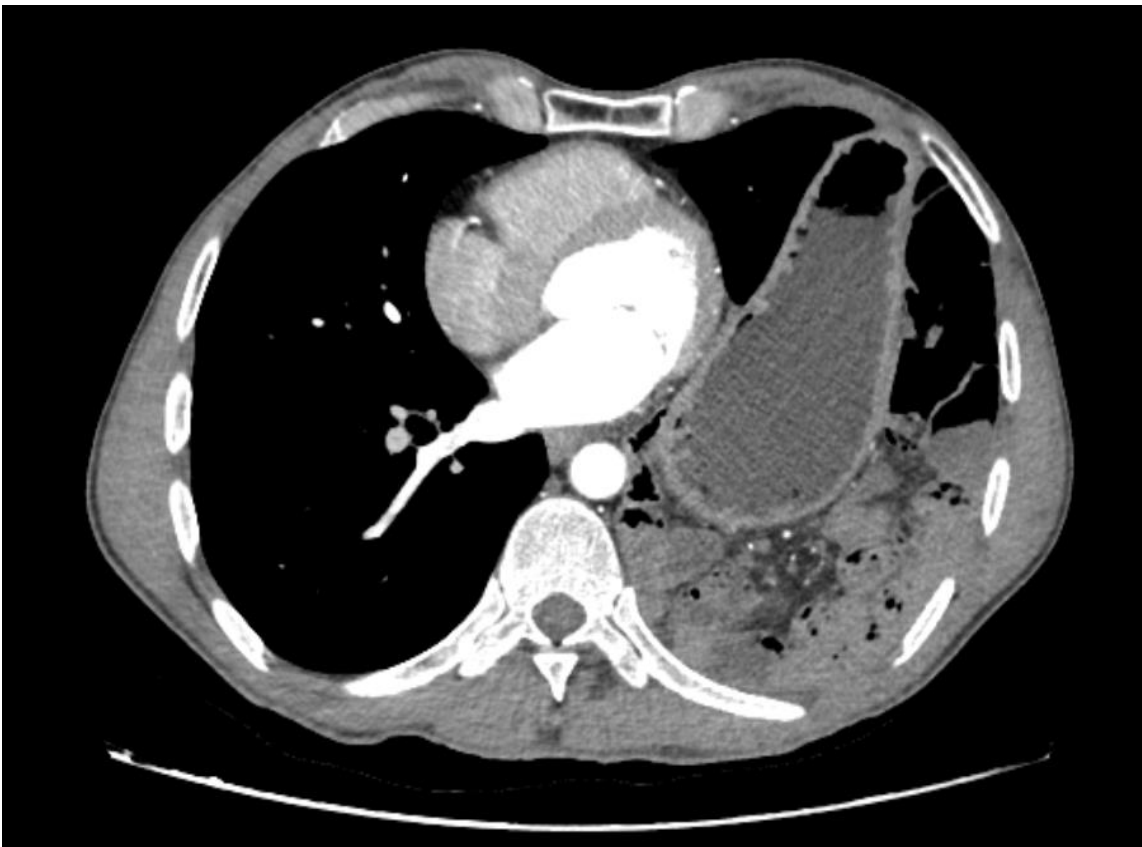


Figura 1: Tomografía simple y contrastada toracoabdominal, a nivel de tórax con evidencia de asas intestinales y cuerpo gástrico.



Figura 2: defecto herniario diafragmático, con contenido de asas de intestino delgado, colon transverso, epiplón, cuerpo y fondo gástrico.

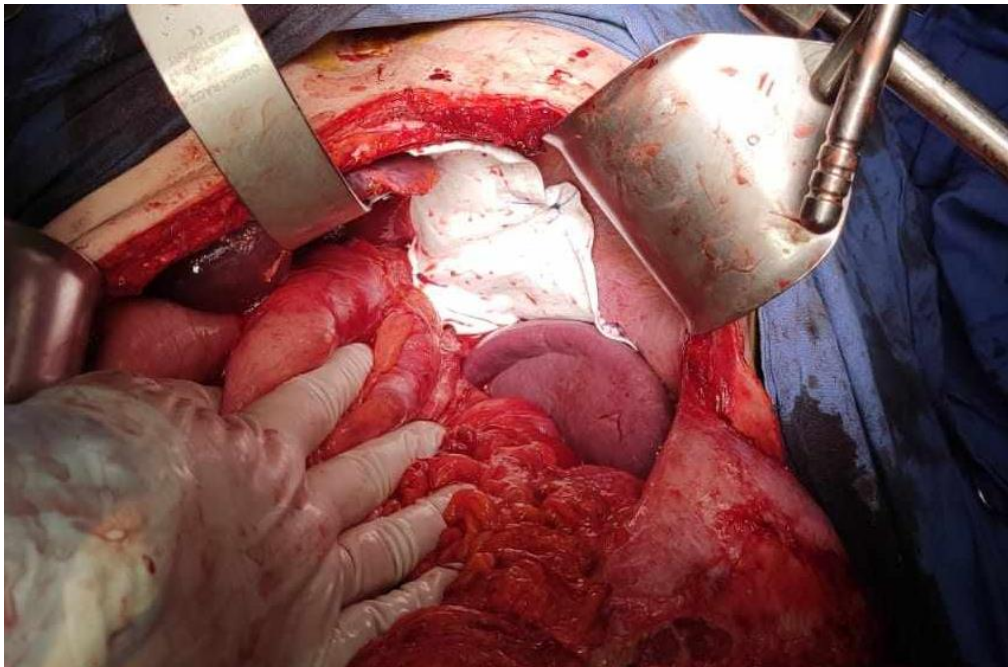


Figura 3: Rafia de defecto herniario con colocación de prótesis.