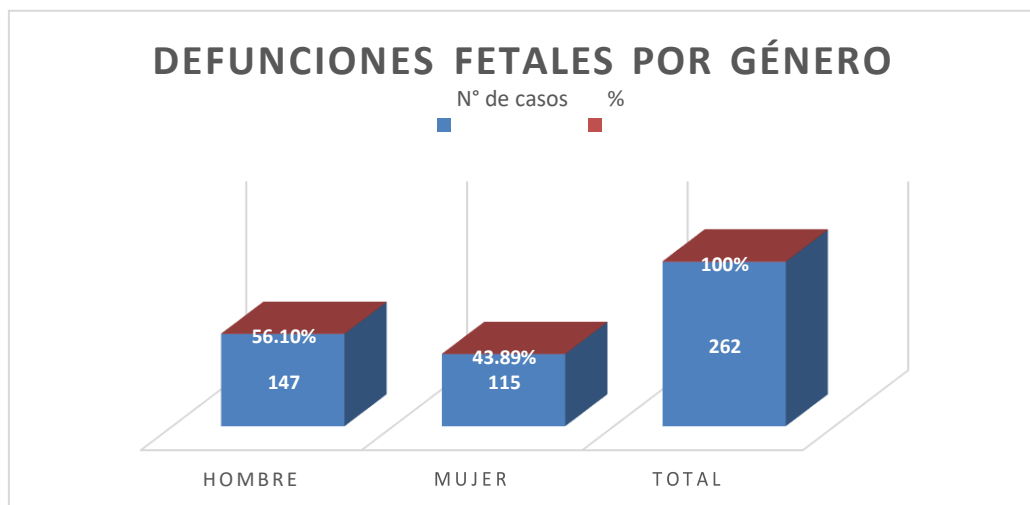


## Muerte fetal intrauterina en gestantes adolescentes

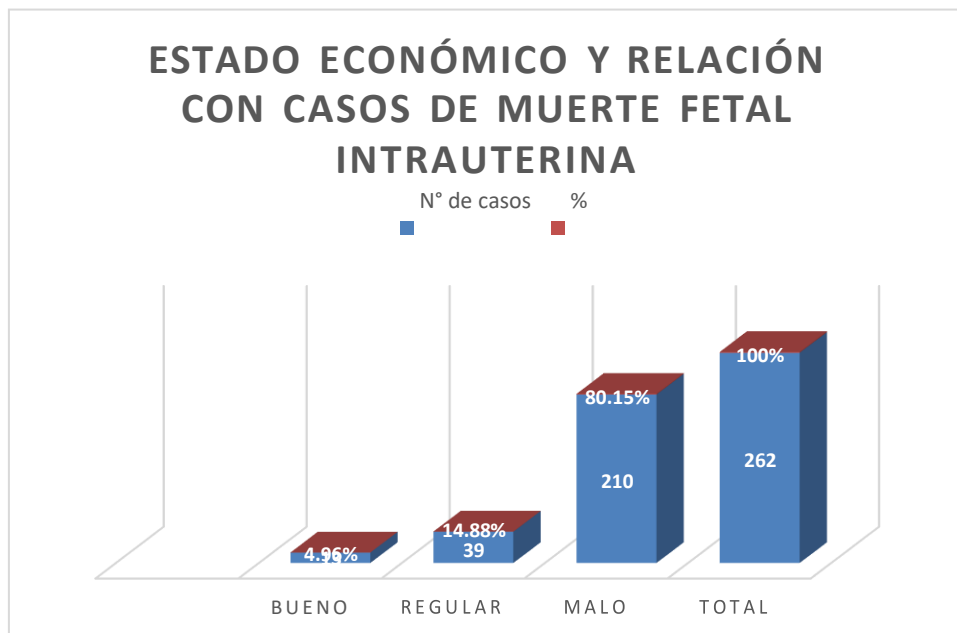
Tabla 1.- Defunciones fetales por género.

DEFUNCIONES FETALES	N° de casos	%
Hombre	147	56,1%
Mujer	115	43,89%
Total	262	100%



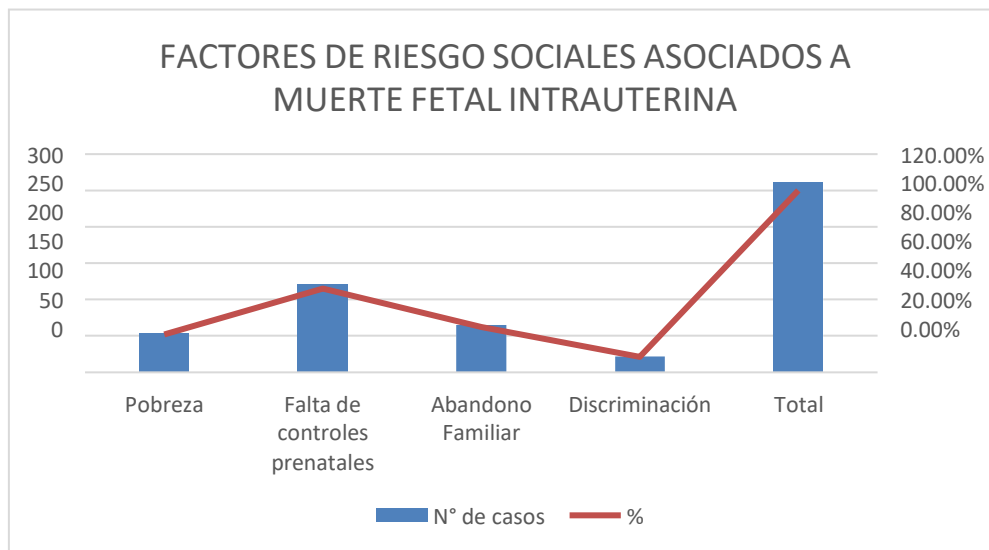
**Tabla 2.-** Estado económico y relación con casos de muerte fetal intrauterina

ESTADO ECONÓMICO Y RELACIÓN CON CASOS DE MUERTE FETAL	N° de casos	%
Bueno	13	4,96%
Regular	39	14,88%
Malo	210	80,15%
Total	262	100%



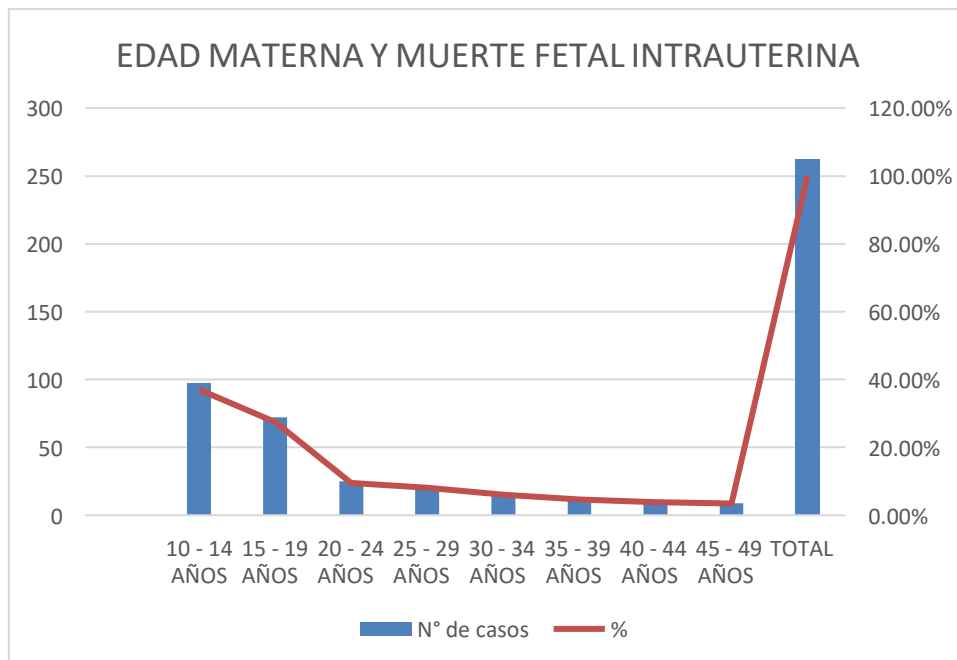
**Tabla 3.-** Factores de riesgo sociales asociados a muerte fetal intrauterina.

FACTORES DE RIESGO SOCIALES ASOCIADOS A MUERTE FETAL INTRAUTERINA	N° de casos	%
<b>Pobreza</b>	54	20,61%
<b>Falta de controles prenatales</b>	121	46,10%
<b>Abandono Familiar</b>	65	24,80%
<b>Discriminación</b>	22	8,39%
<b>Total</b>	262	100%



**Tabla 4.-** Edad materna y muerte fetal intrauterina

EDAD MATERNA Y MUERTE FETAL	N° de casos	%
10 - 14 AÑOS	97	37,00%
15 - 19 AÑOS	72	27,40%
20 - 24 AÑOS	25	9,54%
25 - 29 AÑOS	21	8,01%
30 - 34 AÑOS	16	6,10%
35 - 39 AÑOS	12	4,58%
40 - 44 AÑOS	10	3,81%
45 - 49 AÑOS	9	3,43%
<b>TOTAL</b>	<b>262</b>	<b>100%</b>



**Tabla 5.-** Semanas de gestación y muerte fetal intrauterina.

SEMANAS DE GESTACIÓN Y MUERTE FETAL	N° de casos	%
21 - 23 SG	78	29,77%
24 - 26 SG	45	17,17%
27 - 29 SG	29	11,06%
30 - 32 SG	17	6,48%
33 - 35 SG	21	8,01%
36 - 38 SG	48	18,32%
39 - 41 SG	13	4,96%
42 SG	11	4,19%
<b>TOTAL</b>	<b>262</b>	<b>100%</b>

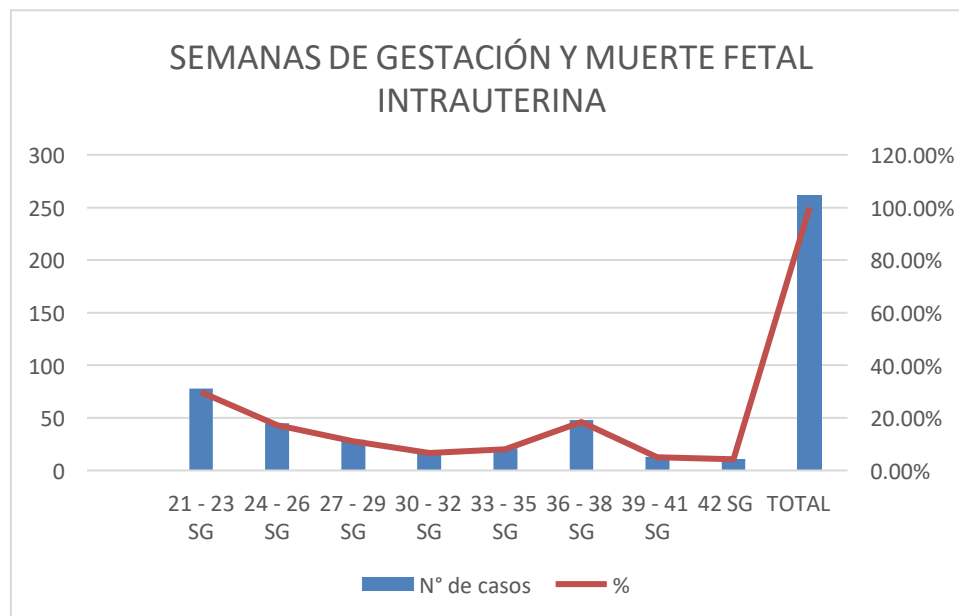
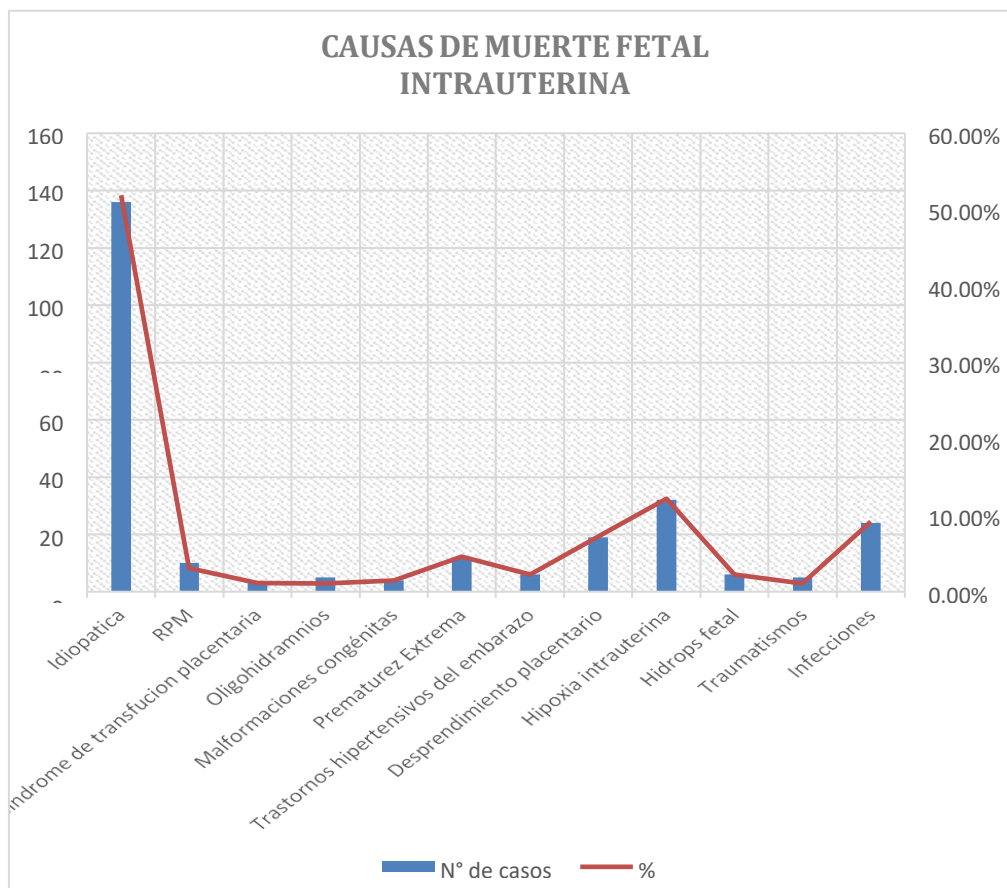


Tabla 6.- Causas de muerte fetal intrauterina.

CAUSAS DE MUERTE FETAL	N° de casos	%
Idiopática	136	51,90%
RPM	10	3,08%
Síndrome de transfusión placentaria	3	1,14%
Oligohidramnios	5	1,09%
Malformaciones congénitas	4	1,50%
Prematurez Extrema	12	4,58%
Trastornos hipertensivos del embarazo	6	2,29%
Desprendimiento placentario	19	7,25%
Hipoxia intrauterina	32	12%
Hidrops fetal	6	2,29%
Traumatismos	5	1,09%
Infecciones	24	9,16%
<b>Total</b>	<b>262</b>	<b>100%</b>



HIPOXIA INTRAUTERINA	INFECCIONES GENITOURINARIAS	RANGO (X)	RANGO (Y)	DIFERENCIA	DIFERENCIA <sup>2</sup>
5	3	1,5	3,5	-2	4
4	1	2,5	8,5	-6	36
5	4	1	1	0	0
3	3	3	2	1	1
4	2	1	3,5	-2,5	6,25
1	1	5	5	0	0
1	2	4,5	3	1,5	2,25
1	1	4	3,5	0,5	0,25
2	3	3	1,5	1,5	2,25
3	1	1,5	2	-0,5	0,25
3	3	1	1	0	0
					52,25