

Abordaje al paciente con Enfermedad de Parkinson (EP) en fases iniciales. Revisión bibliográfica

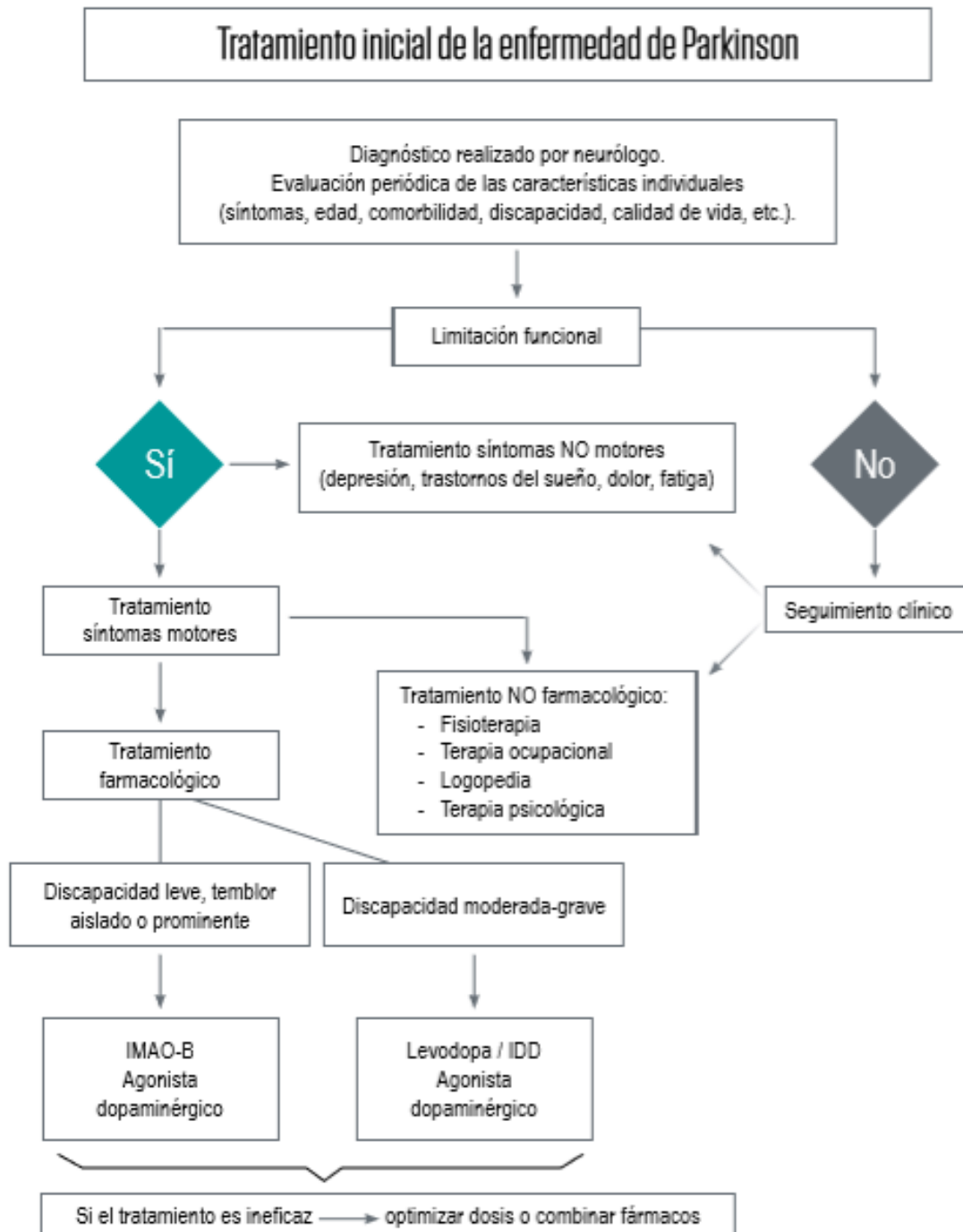
Tabla 1: Clasificación de los estadios de la EP según Hoehn y Yahr.

Estadio 1	Enfermedad exclusivamente unilateral Sin afectación funcional o con mínima afectación
Estadio 2	Afectación bilateral o axial (línea media) Sin alteración del equilibrio
Estadio 3	Enfermedad bilateral Discapacidad leve o moderada Alteración de reflejos posturales
Estadio 4	Enfermedad gravemente incapacitante Aún capaz de caminar o de permanecer de pie sin ayuda
Estadio 5	Confinamiento en cama o en silla de ruedas si no tiene ayuda

Fuente: Hoehn MM, Yahr MD. Parkinsonism: onset, progression and mortality. Neurology 1967; 17:427-442

Anexos

Anexo 1



Algoritmo de tratamiento en la enfermedad de Parkinson de recién diagnóstico. Adaptado de Grupo Andaluz de Trastornos del Movimiento y Sociedad Andaluza de Neurología. Recomendaciones de Práctica Clínica en la Enfermedad de Parkinson, 2017.

Anexo 2

Propuesta de intervenciones por parte de enfermeras a los pacientes con EP en etapas iniciales

Intervenciones a nivel fisiológico	Intervenciones a nivel psicológico
(5246) Asesoramiento nutricional	(5270) Apoyo emocional
(0200) Fomento del ejercicio	(5250) Apoyo en la toma de decisiones
(1030) Manejo de los trastornos de la alimentación	(5240) Asesoramiento
(1400) Manejo del dolor	(5230) Aumentar el afrontamiento
(0450) Manejo del estreñimiento/impactación	(5440) Aumentar los sistemas de apoyo
(1850) Mejorar el sueño	(5465) Contacto terapéutico
(5880) Técnica de relajación	(2395) Control de la medicación
	(5310) Dar esperanza
	(8100) Derivación
	(8700) Desarrollo de un programa
	(5510) Educación sanitaria
	(5604) Enseñanza: grupo
	(5606) Enseñanza: individual
	(5616) Enseñanza: medicamentos prescritos
	(5618) Enseñanza: procedimiento/tratamiento
	(5602) Enseñanza: proceso de enfermedad
	(4920) Escucha activa
	(4410) Establecimiento de objetivos comunes
	(5520) Facilitar el aprendizaje
	(5290) Facilitar el duelo
	(5430) Grupo de apoyo
	(7400) Guías del sistema sanitario
	(6610) Identificación de riesgos
	(7960) Intercambio de información de cuidados de salud
	(5395) Mejora de la autoconfianza
	(5515) Mejorar el acceso a la información sanitaria
	(4400) Musicoterapia
	(4820) Orientación de la realidad
	(5400) Potenciación de la autoestima
	(5380) Potenciación de la seguridad
	(5880) Técnica de relajación
	(4310) Terapia de actividad
	(5450) Terapia de grupo
	(7150) Terapia familiar