

## Relación del síndrome burnout con ansiedad y depresión en el personal de Enfermería adscrito al área COVID 19

Tabla 1 Edad y Tiempo que laboró en áreas COVID 19

	Mínimo	Máximo	Media
Edad	22	61	35.5
Tiempo que laboró en áreas COVID 19	1	36	23

Fuente 1 Personal de Enfermería adscrito a áreas COVID 19.

Tabla 2 Características sociodemográficas

	Frecuencia	Porcentaje
Estado Civil		
Soltero	29	48.3%
Casado	24	40.0%
Divorciado	5	8.3%
Unión libre	2	3.3%
Tiene hijos		
Si	35	58.3%
No	25	41.7%
Diagnóstico COVID 19		
Si	36	60.0%
No	24	40.0%

Fuente 2 Personal de Enfermería adscrito a áreas COVID 19.

Tabla 3 Porcentaje de las dimensiones del Síndrome de Burnout

	Nunca/ Ninguna vez	Casi nunca/ Pocas veces al año	Algunas veces/ una vez al mes	Regularmen te/ Pocas veces al mes	Bastantes veces/Una vez por semana	Casi siempre/ Pocas veces por semana	Siempre todos los días
<b>Agotamiento Emocional</b>							
Agotamiento laboral	11.7%	21.7%	28.3%	18.3%	13.3%	5.0%	1.7%
Cansancio al final de la jornada	6.7%	18.3%	31.7%	11.7%	11.7%	15%	5%
Fatiga al despertar	15%	18.3%	23.3%	15%	11.7%	6.7%	10%
Cansancio al trabajar con personas	43.3%	21.7%	20%	6.7%	1.7%	3.3%	3.3%
Desgaste laboral	23.3%	23.3%	18.3%	18.3%	6.7%	6.7%	3.3%
Frustración laboral	38.3%	23.3%	20%	11.7%	3.3%	1.7%	1.7%
Demasiado tiempo laborando	35%	26.7 %	21.7%	5%	1.7%	3.3%	6.7%
Estrés por trabajar con personas	40%	30%	15%	5%	5%	3.3%	1.7%
Sensación de limite	40%	31.7%	15%	1.7%	6.7%	3.3%	1.7%
<b>Despersonalización</b>							
Trato a pacientes como objetos	80%	13.3%	1.7%	1.7%	0%	1.7%	1.7%
Insensibilidad al laborar	51.7%	16.7%	13.3%	6.7%	1.7%	5%	5%
Preocupación por endurecimiento emocional	41.7%	23.3%	11.7%	6.7%	3.3%	8.3%	5%
Desinterés por los pacientes	71.7%	15%	10%	0%	0%	1.7%	1.7%
Sentimiento de culpa por parte de los pacientes	71.7%	10%	3.3%	1.7%	0%	3.3%	3.3%
<b>Realización Personal</b>							
Empatía con pacientes	3.3%	10%	21.7%	5%	10%	21.7%	28.3%
Eficacia a problemas de personas	8.3%	8.3%	20%	15%	5%	20%	23.3%
Influencia positiva en otros	3.3%	8.3%	23.3%	5%	15%	16.7%	28.3%
Mucha energía laboral	5%	13.3%	26.7%	11.7%	15%	11.7%	16.7%
Crear ambiente de confianza con pacientes	5%	8.3%	23.3%	1.7%	11.7%	16.7%	33.3%
Estimulación posterior al trabajo	1.7%	11.7%	25%	10%	6.7%	16.7%	28.3%
Obtención de cosas valiosas	1.7%	10%	23.3%	3.3%	10%	21.7%	30%
Resolución adecuada de problemas emocionales	5%	16.7%	18.3%	10%	15%	20%	15%

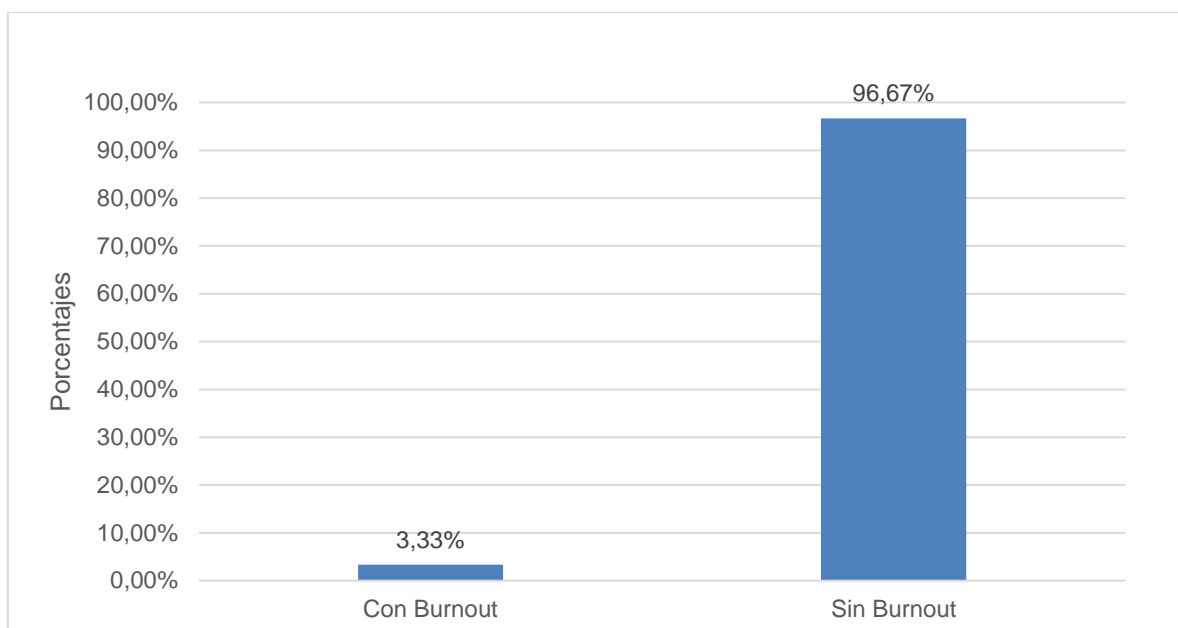
Fuente 3 Personal de Enfermería adscrito a áreas COVID 19

Tabla 4 Porcentaje por dimensiones

	Bajo	Medio	Alto
Agotamiento emocional (AE)	61.7%	23.3%	<b>15.0%</b>
Despersonalización (DE)	70.0%	13.3%	<b>16.7%</b>
Realización personal (RP)	<b>61.7%</b>	13.3%	25.0%

Fuente 4 Personal de Enfermería adscrito a áreas COVID 19

Gráfica 1 Clasificación Síndrome de Burnout



Fuente 5 Personal de Enfermería adscrito a áreas COVID 19

Tabla 5 Relación entre dimensiones del Síndrome de Burnout

Dimensiones	Rho de Spearman	Sig.
Agotamiento emocional vs Despersonalización	<b>.454</b>	<b>.000</b>
Agotamiento emocional vs Realización personal	-.039	.768
Despersonalización vs Realización personal	.031	.814

Fuente 6 Personal de Enfermería adscrito a áreas COVID 19

Tabla 6 Relación Síndrome de Burnout con Ansiedad y Depresión

Variable	Rho de Spearman	Sig.
Síndrome de Burnout vs Depresión	.156	.235
Síndrome de Burnout vs Ansiedad	.151	.248

Fuente 7 Personal de Enfermería adscrito a áreas COVID 19.

Tabla 7 Relación entre dimensiones del Síndrome de Burnout con Depresión

	Rho de Spearman	Sig.
Agotamiento emocional vs Depresión	.178	.173
Despersonalización vs Depresión	.126	.337
Realización personal vs Depresión	<b>-.247</b>	<b>.057</b>

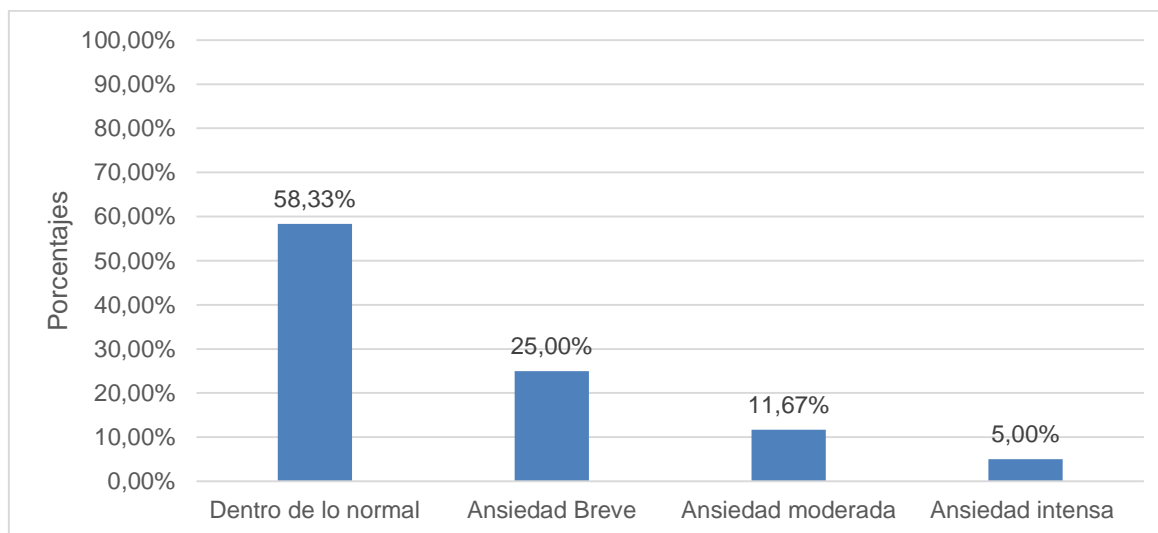
Fuente 8 Personal de Enfermería adscrito a áreas COVID 19.

Tabla 8 Relación entre dimensiones del Síndrome de Burnout con Ansiedad

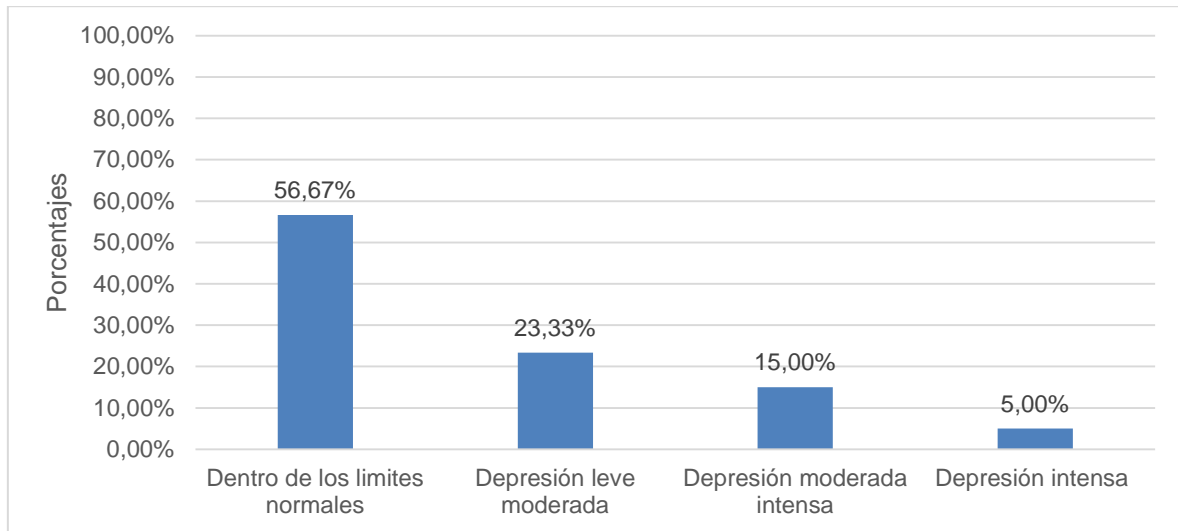
	Rho de Spearman	Sig.
Agotamiento emocional vs Ansiedad	<b>.256</b>	<b>.048</b>
Despersonalización vs Ansiedad	.173	.186
Realización personal vs Ansiedad	-.094	.475

Fuente 9 Personal de Enfermería adscrito a áreas COVID 19.

Gráfica 2 Clasificación Ansiedad



Fuente 10 Personal de Enfermería adscrito a áreas COVID 19.



*Fuente 11 Personal de Enfermería adscrito a áreas COVID 19.*