

Niveles séricos de colesterol HDL-C como marcador pronóstico de mortalidad en pacientes hospitalizados por COVID-19

TABLA 1 Variable	Desenlace		Valor P
	Recuperados	Fallecidos	
Sexo			
Masculino	74.78%	25.21%	0.4*
Femenino	68.75%	21.25%	
Media (Desviación estándar)			
Edad	47.37 (12.78)	60.48 (14.21)	< 0.001**
IMC	28.30 (5.25)	28.11 (4.62)	0.7
Triglicéridos	125.77 (58.83)	216.58 (222.98)	<0.001
Colesterol total	126.63 (35.93)	113.51 (30.76)	0.07
HDL-C	26.18 (35.03)	19.74 (6.02)	< 0.001
LDL-C	78.48 (38.88)	55.03 (18.87)	<0.001
Ferritina	947.43 (1857.56)	657 (578.16)	0.9
Vitamina D	21.49 (20.85)	14.56 (5.37)	0.03
Leucocitos totales	7.45 (3.41)	11.50 (5.77)	< 0.001
Hemoglobina	15.53 (3.08)	13.73 (2.44)	<0.001
Plaquetas	237.58 (121.26)	244.31 (96.88)	0.3
Linfocitos %	18.13 (12.53)	10.78 (12.66)	< 0.001
Linfocitos #	1.92 (8.82)	0.83 (0.37)	0.003
TP	13.94 (1.84)	16 (5.71)	0.01
Fibrinógeno	642.47 (149.59)	646.5 (176.11)	0.7
PCR	107.92 (109.63)	208.48 (99.52)	< 0.001
LDH	459.61 (300.51)	659.21 (283.80)	<0.001
CPK	233.98 (300.75)	315.23 (493.03)	0.8
CPK-MB	33 (93.02)	17.93 (10.79)	0.4
Dímero D	594.61 (676.59)	2008 (1677.73)	<0.001
BT	0.807 (0.35)	5.133 (24.93)	0.8
BD	0.334 (0.22)	0.42 (0.21)	0.01
BI	0.472 (0.21)	0.38 (0.20)	0.02
ALT	51.77 (46.35)	55.76 (67.94)	0.3
AST	55.77 (57.31)	59.02 (49.34)	0.8
FA	103.02 (0.62)	108 (53.16)	0.07
Procalcitonina	0.24 (0.62)	1.72 (2.94)	<0.001

* Estimado mediante la prueba Chi-cuadrada

**Estimado mediante de la prueba U de Mann-Whitney

TABLA 2

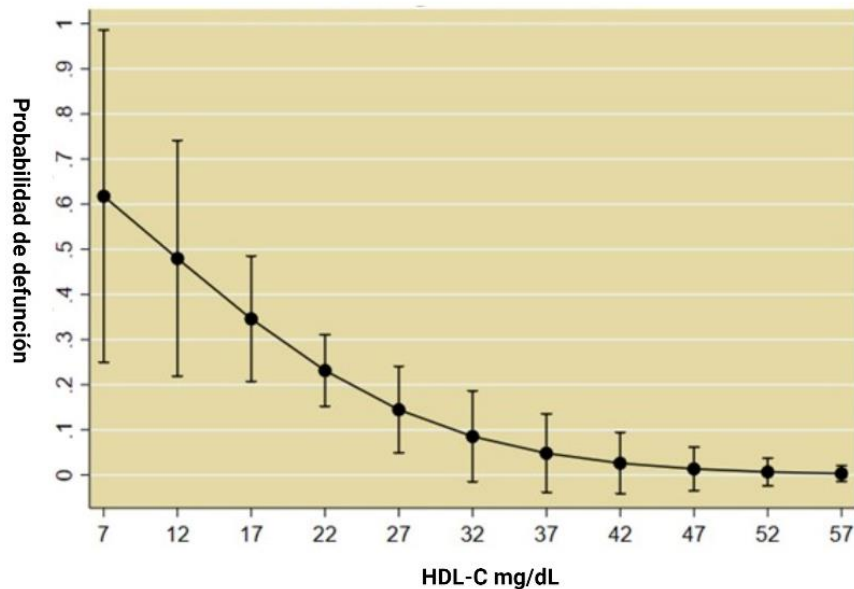
Variable	Coef. *	Odds Ratio**	P	IC 95%	
				Límite inferior IC	Límite superior IC
Edad	0.0584	1.0602	0.008	0.01	0.1
IMC	0.0156	1.0157	0.8	-0.11	0.14
Leucocitos totales	0.1302	1.1392	0.08	-0.01	0.27
Col. Total	0.0381	1.0389	0.2	-0.02	0.1
Triglicéridos	0.0002	1.0002	0.9	-0.01	0.11
LDL	-0.0346	0.9659	0.2	-0.09	0.26
HDL	-1.605	0.8517	0.02	-0.29	-0.02
LDH	0.0008	1.0008	0.3	-0.0008	0.002
PCR	0.003	1.003	0.2	0.002	0.008

*Asociado al cambio de log OR por unidad de la variable

**Asociado al cambio de OR por unidad de la variable

P = <0.001 Pseudo R2 = 0.4059

Probabilidad marginal con el 95% de IC



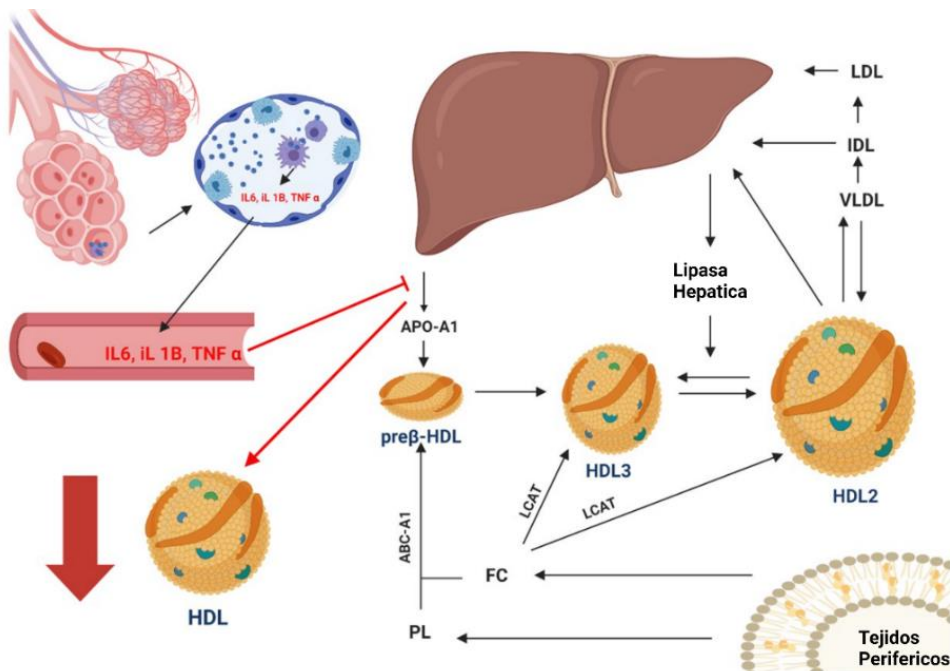
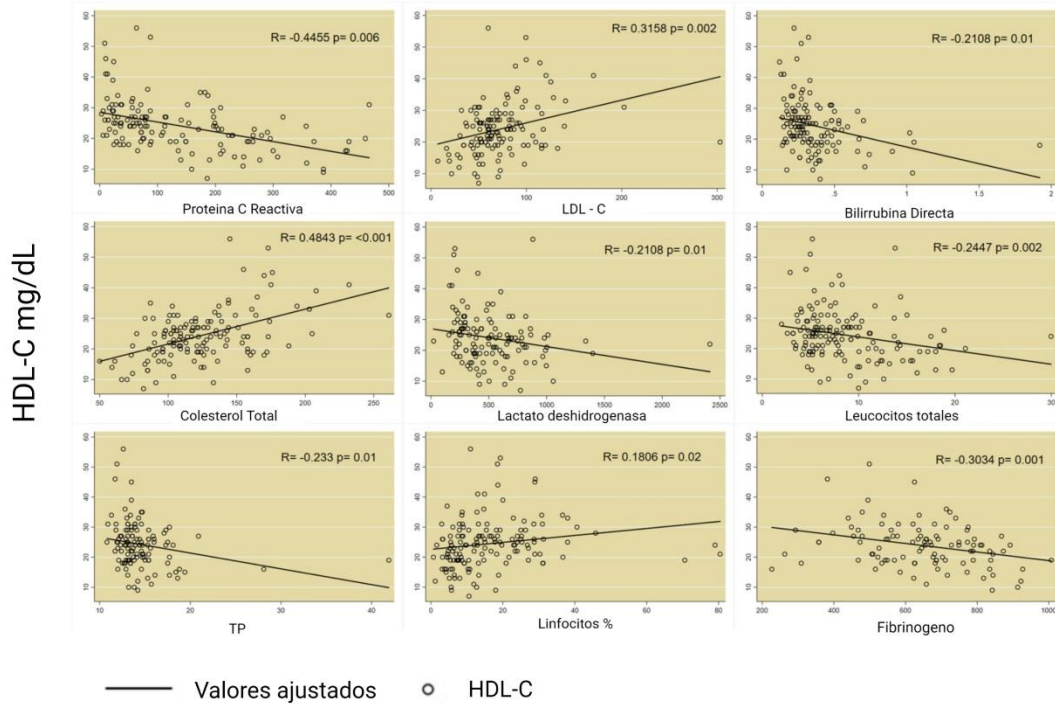


Figura 1. La secreción de IL6, TNF α e IL1B disminuye dosis dependiente la síntesis de Apolipoproteína A1 en el hígado y por lo tanto la concentración de HDL. La enfermedad COVID-19 cuenta con este perfil de secreción de citocinas así que es posible que los niveles de HDL sean un buen indicador pronóstico de la enfermedad. APO-A1: Apolipoproteína A1, ABC-A1: ATP-binding cassette A1, PC: Fosfolípidos, FC: Colesterol total, LCAT: Lecitin Colesterol Acil Transferasa.

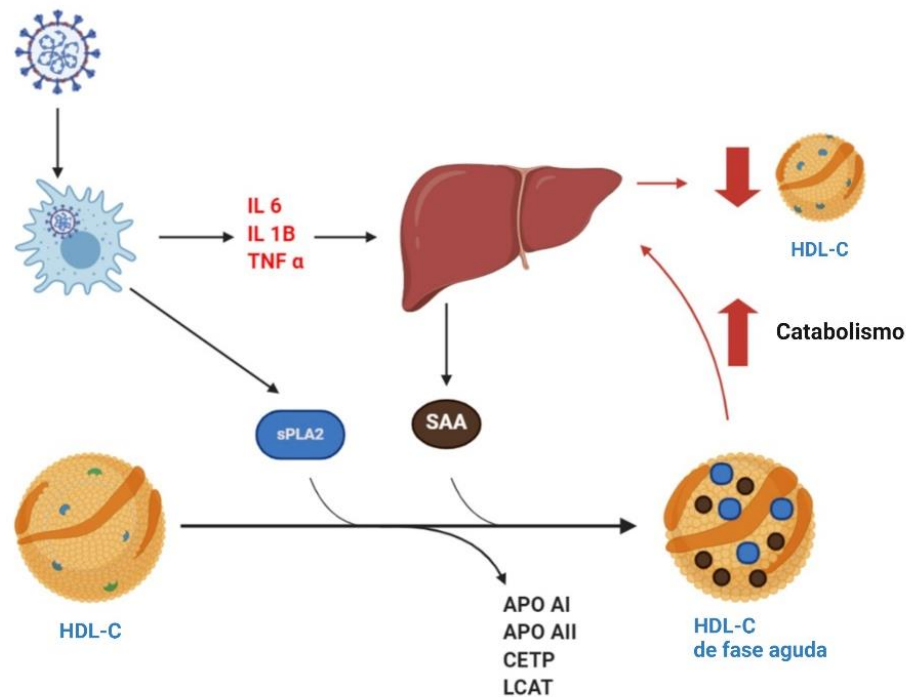


Figura 2. Algunos reactantes de fase aguda pueden modificar la composición estructural de las HDL modificando y sustituyendo componentes estructurales. Estas modificaciones aumentan el catabolismo de las HDL y disminuyen sus niveles séricos. sPLA2: Fosfolipasa A2 secretora, SAA: Amiloide sérico A. Las propiedades que explicarían los efectos protectores de las concentraciones de HDL ante la sepsis son: **1.-** Inhibición de la expresión de moléculas de adhesión secundaria a mediadores inflamatorios. **2.-** Poseer enzimas con capacidad antioxidante. Y