

Sensibilidad y especificidad del diagnóstico de endocarditis infecciosa por imágenes: metaanálisis

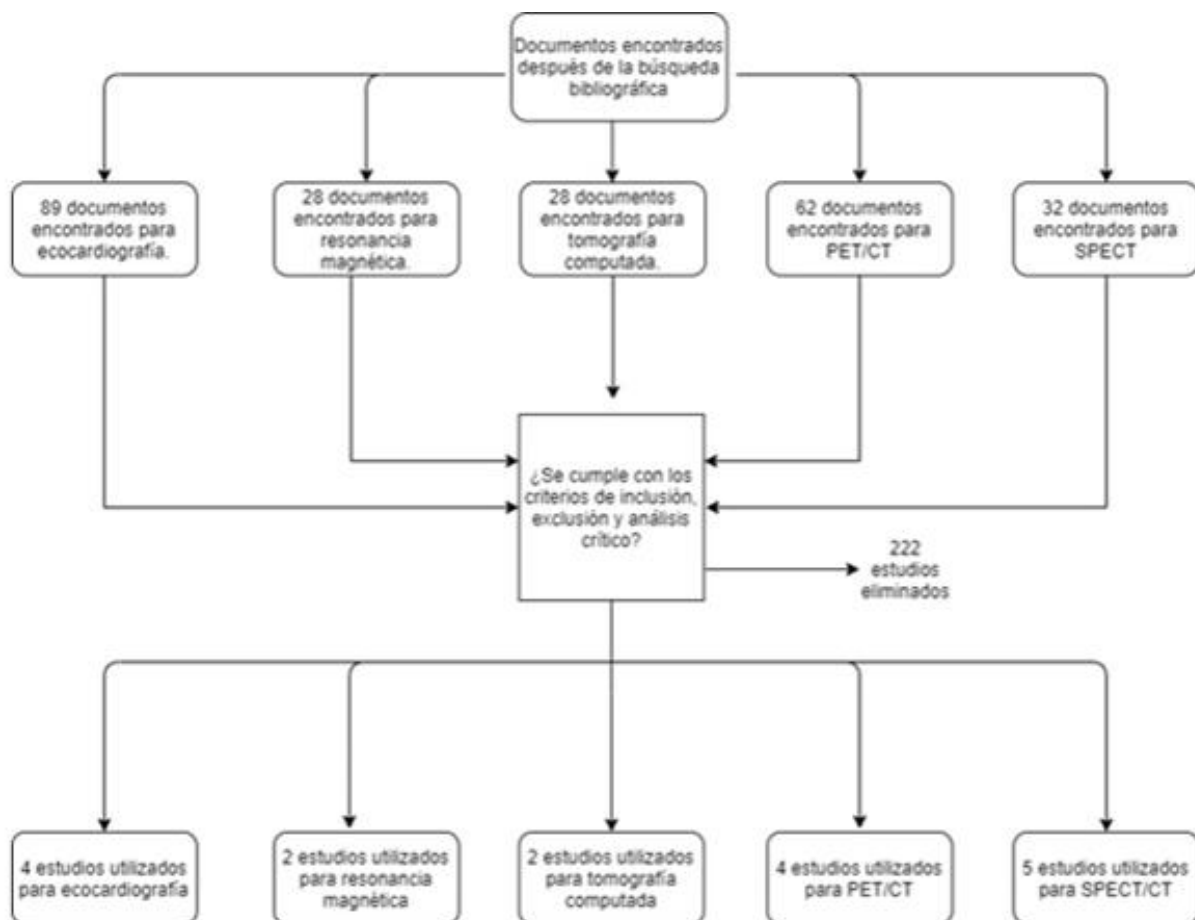


Figura 1. Diagrama de flujo del proceso de selección de los estudios incluidos en los meta-análisis correspondientes a cada modalidad imagenológica para el diagnóstico de EI.

Fuente: Preparado por los autores a partir de los resultados del estudio.

Tabla 1. Estudios utilizados en los meta-análisis para cada modalidad de imagen en el diagnóstico de EI.

Modalidad de imagen	n	Estudios utilizados en cada meta-análisis
Sensibilidad:		
PET/CT	4	Saby et al (2013) [21], Pizzi et al (2015) [22], Casas et al (2019)[23], Gomes et al (2020)[24], Erba al (2012)[25], Erba et al (2013) [26], Kostkiewicz (2015) [27], Holcman et al (2018) [28], Bouter et al (2019) [29], Erba al (2012) [25], Erba et al (2013) [26], Holcman et al (2018) [28]
SPECT/CT	5	
SPECT/CT		
HMPAO	3	
NeuroRM	2	Duval et al (2010) [19], Lung et al (2013) [30]
TC	2	Gomes et al (2020) [24], Koo et al (2018) [16]
Ecocardiografía	4	Casas et al (2019) [23], Gomes et al (2020) [24], Holcman et al (2018) [28], Koo et al (2018) [16]
Ecocardiografía Transesofágica	2	Casas et al (2019) [23], Koo et al (2018) [16]
Especificidad:		
PET/CT	4	Pizzi et al (2015) [22], Saby et al (2013) [21], Casas et al (2019) [23], Gomes et al (2020) [24] Casas et al (2019) [23], Gomes et al (2020) [24] Holcman et al (2018) [28]
Ecocardiografía	3	[28]

Fuente: Preparado por los autores a partir de los resultados del estudio.

Tabla 2. Sensibilidades y su Intervalo de Confianza 95%, medidas de heterogeneidad y modelo estadístico utilizado en cada meta-análisis de las distintas modalidades de imagen en el diagnóstico de EI.

Modalidad de imagen/ meta-análisis	Medidas heterogeneidad		Modelo	Sensibilidad a un 95% e Intervalo de Confianza
PET/CT	I ² : 27,6%	Q, p: 0,246	Efectos fijos	79,7% (72,0% a 87,4%)
SPECT/CT	I ² : 0%	Q, p: 0,899	Efectos fijos	92,8% (88,1% a 97,5%)
SPECT/CT HMPAO	I ² : 0%	Q, p: 0,811	Efectos fijos	92,4% (88,2% a 96,7%)
Resonancia Magnética	I ² : 0%	Q, p: 0,873	Efectos fijos	81,7% (75,9% a 87,4%)
Tomografía computada	I ² : 80,7%	Q, p: 0,023	Efectos aleatorios	83,2% (58,5% a 100%)
Ecocardiografía	I ² : 93,1%	Q, p: 0,000	Efectos aleatorios	74,8% (45,1% a 100%)
Ecocardiografía transesofágica	I ² : 97,6%	Q, p: 0,000	Efectos aleatorios	66,9% (8,9% a 100%)

Fuente: Preparado por los autores a partir de los resultados del estudio.

Tabla 3. Especificidades y su Intervalo de Confianza 95%, medidas de heterogeneidad y modelo utilizado en cada meta-análisis de las distintas modalidades de imagen en el diagnóstico de EI.

Modalidad de imagen/ meta-análisis	Medidas heterogeneidad		Modelo	Especificidad a un 95% e Intervalo de confianza
PET/CT	I ² : 0%	Q, p: 0,607	Efectos fijos	94,1% (88,5% a 99,7%)
Ecocardiografía transesofágica	I ² : 92,8%	Q, p: 0,000	Efectos aleatorios	75,0% (42,8% a 100%)

Fuente: Preparado por los autores a partir de los resultados del estudio.