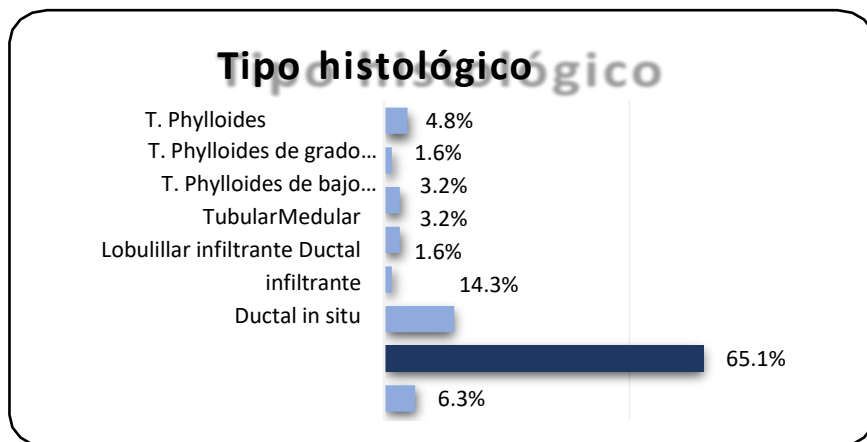
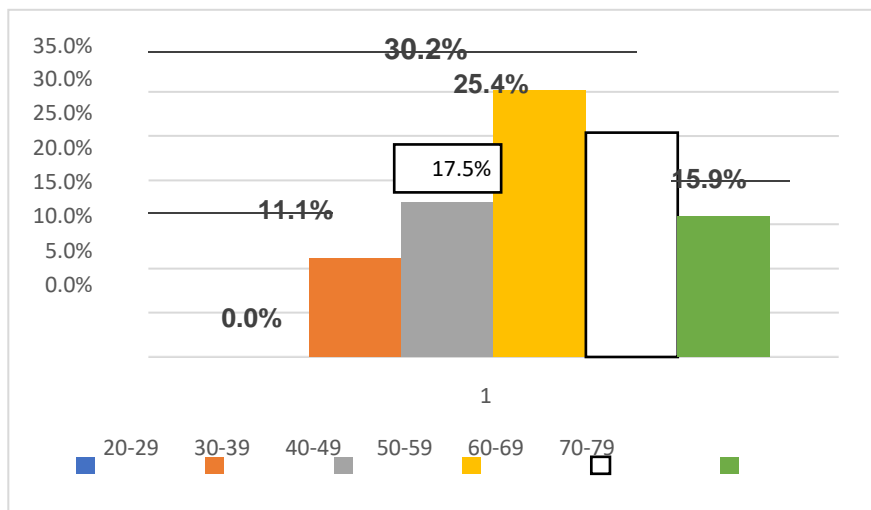


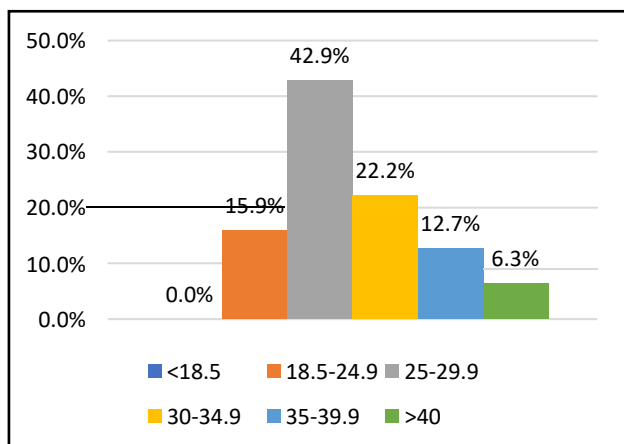
Identificación y análisis de las características clínico-patológicas del tipo histológico de cáncer de mama más frecuente en el Hg/Mf No.24 de Nueva Rosita Coahuila



Gráfica 1. Tipo histológico Fuente: elaboración propia

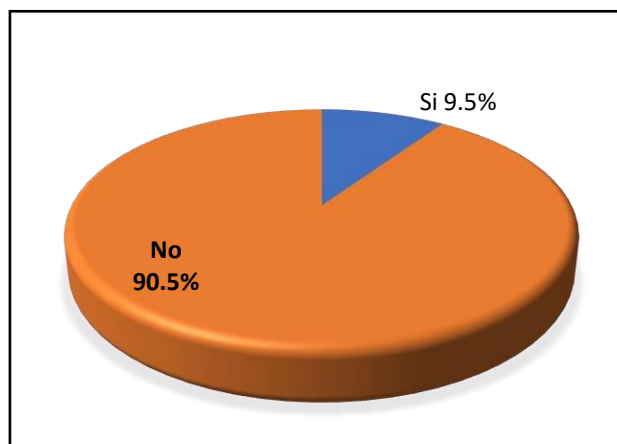


Gráfica 2. Grupo etario Fuente: elaboración propia



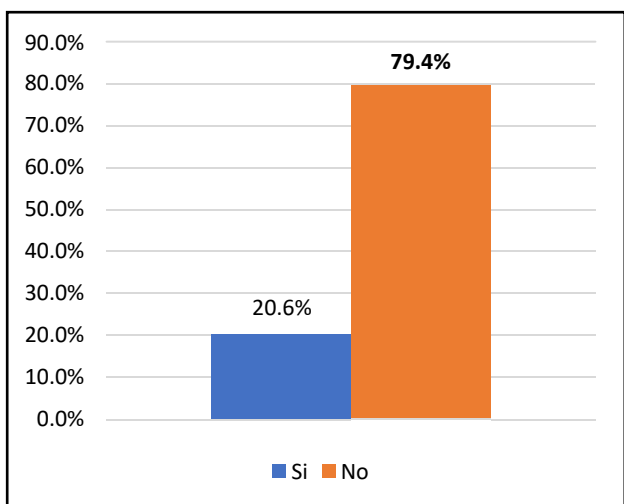
Gráfica 3. IMC

Fuente: elaboración propia



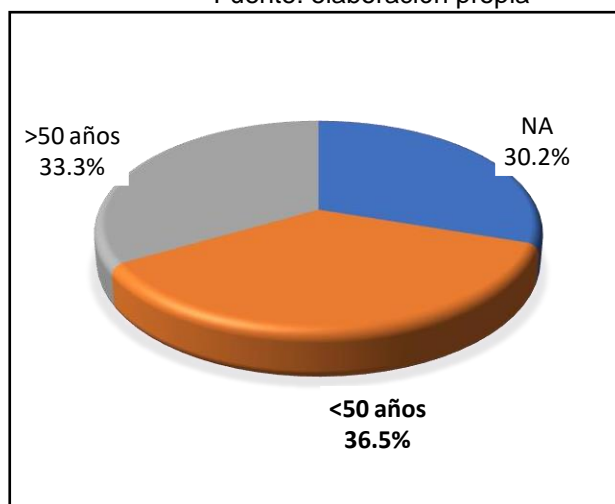
Gráfica 6. Menarca temprana (<12 años).

Fuente: elaboración propia



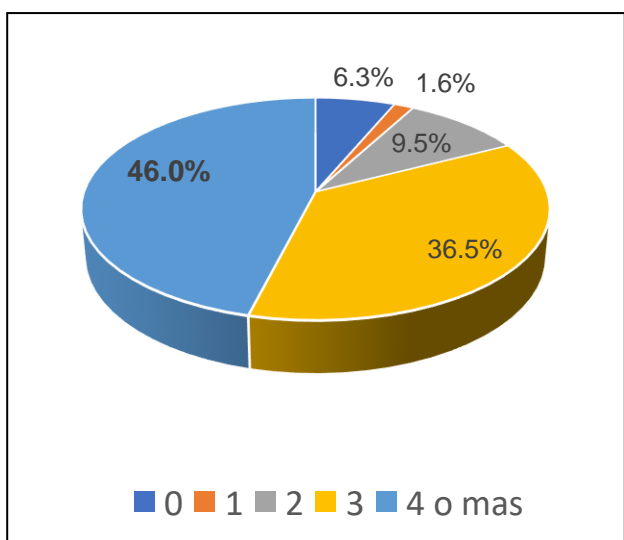
Gráfica 4. Antecedentes familiares

Fuente: elaboración propia



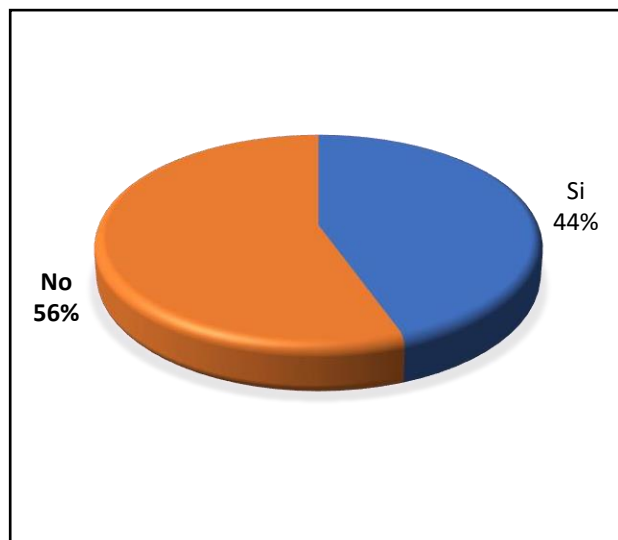
Gráfica 7. Edad de la menopausia.

Fuente: elaboración propia



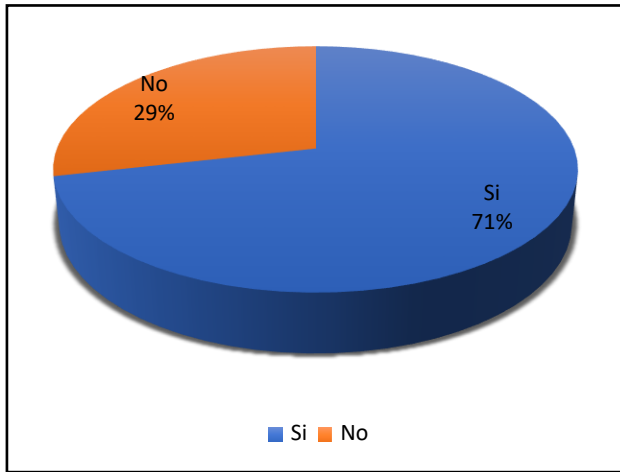
Gráfica 5. Número de gestas

Fuente: elaboración propia



Gráfica 8. Uso de hormonales.

Fuente: elaboración propia



Grafica 9. Lactancia materna (por lo menos 4 meses).

Fuente: elaboración propia