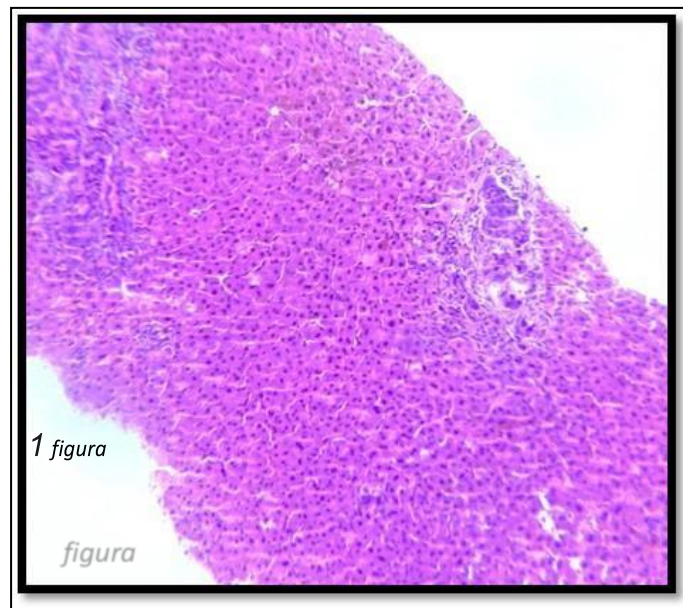


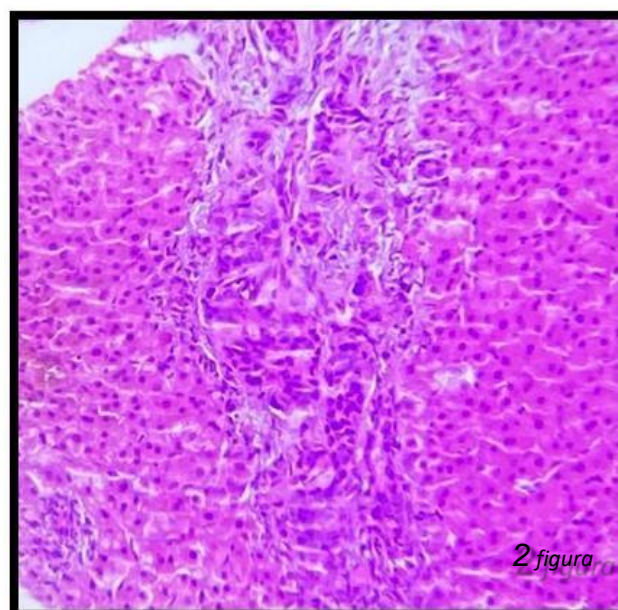
Colangiocarcinoma en paciente con colangitis esclerosante primaria. Reporte de un caso

1.- Parénquima hepático.

Colangiocarcinoma moderadamente diferenciado, colestasis, espacio porta con proliferación de conductos biliares fibrosis periportal e infiltración inflamatoria de neutrófilos y linfocitos. (hematoxilina-eosina, ×4).



2.-Neoplasia maligna compuesta por glándulas dispuestas en cordones que infiltra parénquima hepático circundante (hematoxilina-eosina,×10).



3.- Glándulas neoplásicas revestidas por células con atipia y pleomorfismo en un abundante estroma fibroso. (hematoxilina-eosina, x40)

