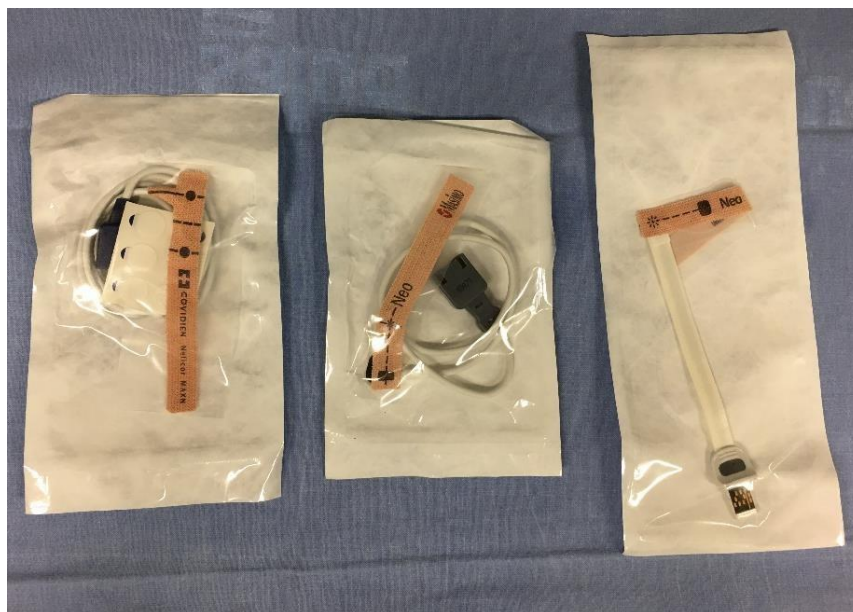


Guía para el uso adecuado del sensor de saturación de oxígeno en neonatos y cuidados de la piel adyacente

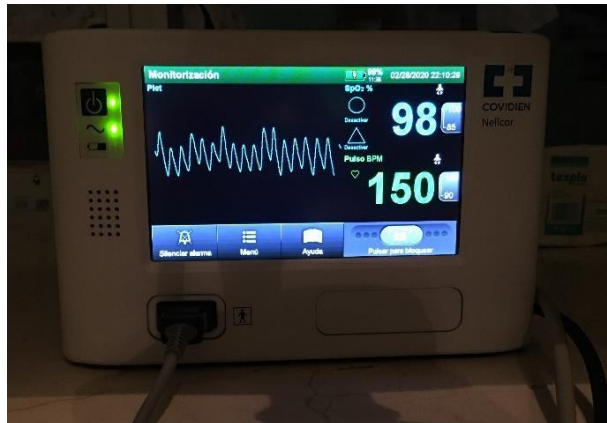
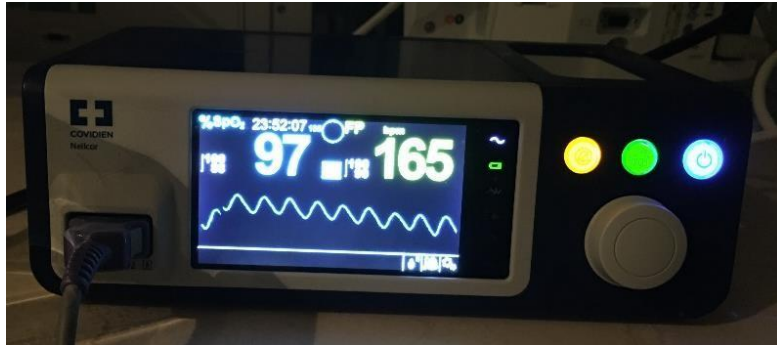
Anexos

Anexo I: Sensores de saturación de oxígeno disponibles en la Unidad de Cuidados Intensivos Neonatal del Hospital Clínico Universitario Lozano Blesa de Zaragoza



Fuente propia

Anexo II: Monitores de saturación de oxígeno y frecuencia cardiaca disponibles en la Unidad de Cuidados Intensivos Neonatal del Hospital Clínico Universitario Lozano Blesa de Zaragoza



Fuente propia

Anexo III: Colocación sensor Saturación de Oxígeno



Rivera M. Pulso Oximetría en Neonatos [Internet]. 2016 [citado el 26 de enero de 2023]. Disponible en: <https://relaped.com/?p=1678>