

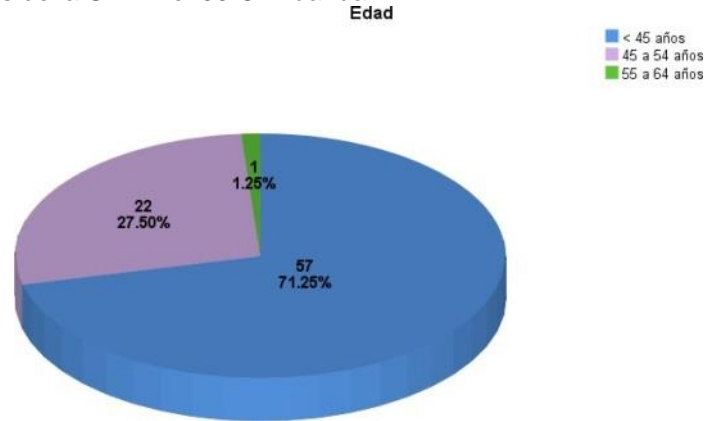
Factores modificables y no modificables de riesgo para desarrollar diabetes mellitus en médicos de la UMF 33 Chihuahua

TABLAS, GRÁFICAS Y ANEXOS:

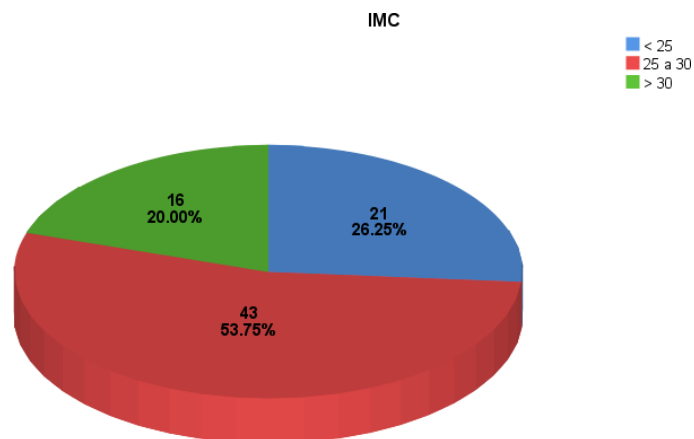
Tabla 1. Características médicos de la UMF No. 33 Chihuahua

Característica	Frecuencia n, (%)
Edad	
< 45 años	57, (71.3)
45 a 54 años	22, (27.5)
55 a 64 años	1, (1.3)
IMC	
< 25	21, (26.3)
25 a 30	43, (53.8)
>30	16, (20)
PAH	
<94 cm	13, (16.3)
94 a 102 cm	14, (17.5)
>102 cm	5, (6.3)
PAM	
<80 cm	13, (16.3)
80 a 88 cm	
>88 cm	
Actividad física	
26, (32.5)	
9, (11.3)	
Si	25, (31.3)
No	55, (68.8)
Alimentación	
Diario	56, (70)
No a diario	24, (30)
HAS en tratamiento	
Si	23, (28.8)
No	57, (71.3)
Glucosa alta	
Si	7, (8.8)
No	73, (91.3)
AHF DM	
Si	59, (73.8)
No	21, (26.3)
DM	
Si	7, (8.8)
No	73, (91.3)

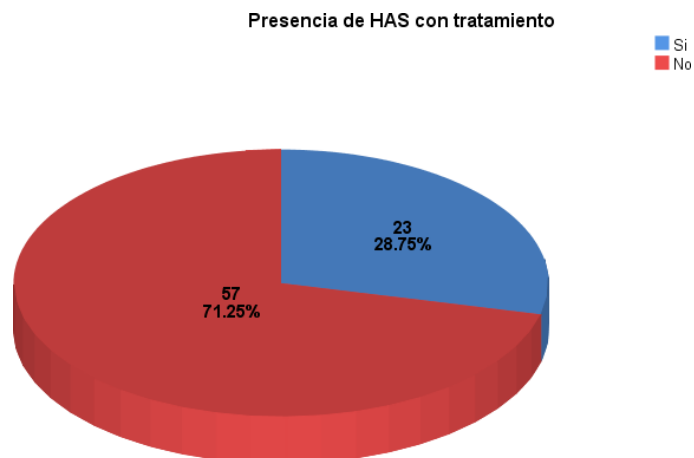
Gráfica 1. Edad médicos de la UMF No. 33 Chihuahua



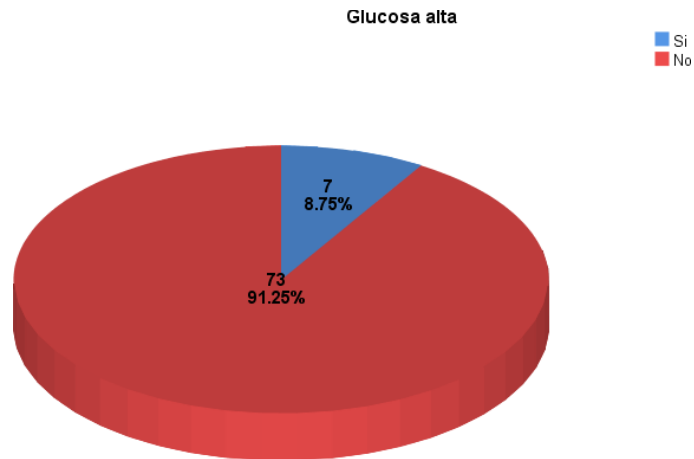
Gráfica 2. IMC médicos de la UMF No. 33 Chihuahua



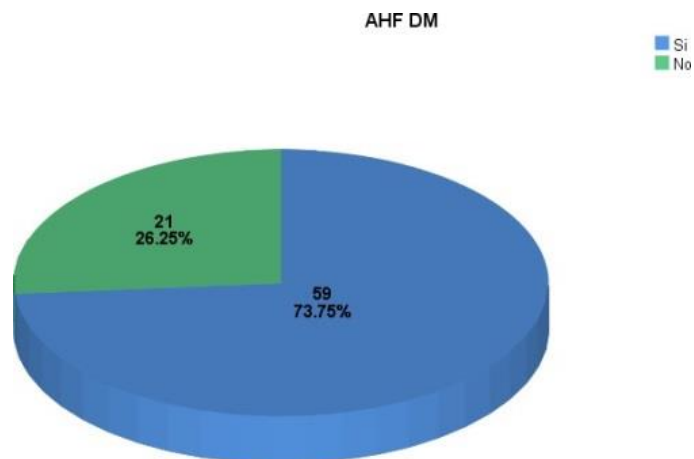
Gráfica 3. Presencia de HAS con tratamiento médicos de la UMF No. 33 Chihuahua.



Gráfica 4. Glucosa alta médicos de la UMF No. 33 Chihuahua



Gráfica 5. Antecedentes heredofamiliares médicos de la UMF No. 33 Chihuahua



Gráfica 6. Presencia Diabetes Mellitus médicos de la UMF No. 33 Chihuahua

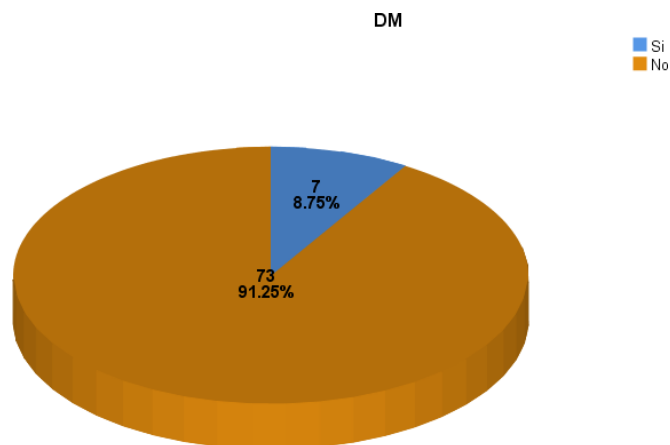


Tabla 3. Análisis factores de riesgo asociados a DM en médicos de la UMF No. 33 Chihuahua

Característica	DM Si n, (%)	No n, (%)	RP	IC 95%	p
Edad					
< 45 años	4, (57.1)	53, (72.6)	1		
45 a 54 años	3, (42.9)	19, (26)	1.94	0.47 – 7.99	0.620
55 a 64 años	0, (0)	1, (1.4)	-		
IMC					
< 25	2, (28.6)	19, (26)	1		
25 a 30	3, (42.9)	40, (54.8)	0.73	0.13 – 4.06	0.794
>30	2, (28.6)	14, (19.2)	1.31	0.21 – 8.34	
PAH					
<94 cm	1, (25)	12, (42.9)	1		
94 a 102 cm	2, (50)	12, (42.9)	1.86	0.19 – 18.13	0.758
>102 cm	1, (25)	4, (14.3)	2.6	0.20 – 34.07	
	1, (33.3)	12, (26.7)	1		
PAM					
<80 cm					
80 a 88 cm	2, (66.7)	24, (53.3)	1	0.10 – 10.04	0.697
>88 cm	0, (0)	9, (20)	-		
	2, (28.6)	23, (31.5)	1		
Actividad física					
Si					
No	5, (71.4)	50, (68.5)	1.15	0.21 – 6.37	0.621
	4, (57.1)	52, (71.2)	1		
Alimentación					
Diario					
No a diario	3, (42.9)	21, (28.8)	1.86	0.38 – 9.02	0.350
HAS en tratamiento					
Si	3, (42.9)	54, (74)	0.264	0.05 – 1.29	0.082
NO	4, (57.1)	19, (26)	1		
	6, (85.7)	53, (72.6)	2.26	0.26 – 20.0	0.451
AHF DM					
Si					
No	1, (14.3)	20, (27.4)	1		
Chi-cuadrada					