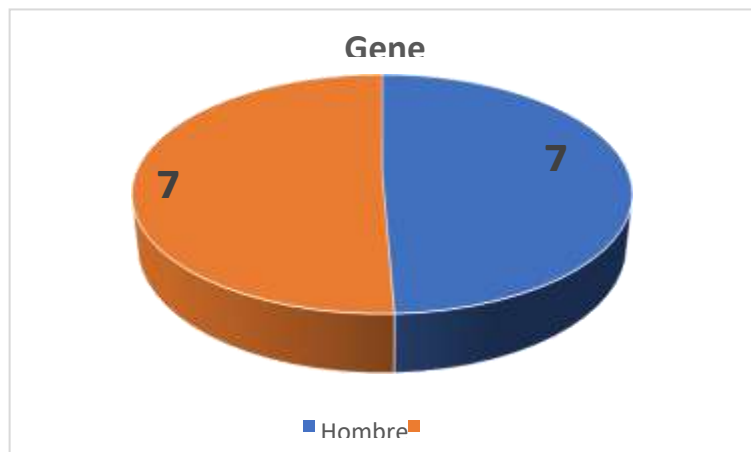


## Efecto de las redes de apoyo sobre el control glucémico en pacientes con diagnóstico reciente de diabetes mellitus tipo 2

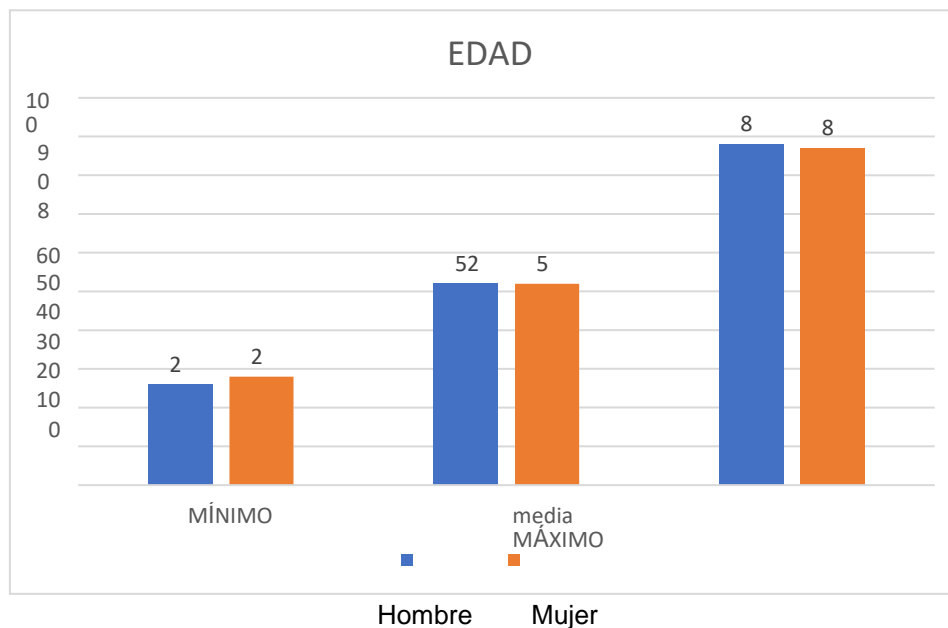
GRÁFICAS y TABLAS

Gráfica 1: Distribución de la población por género



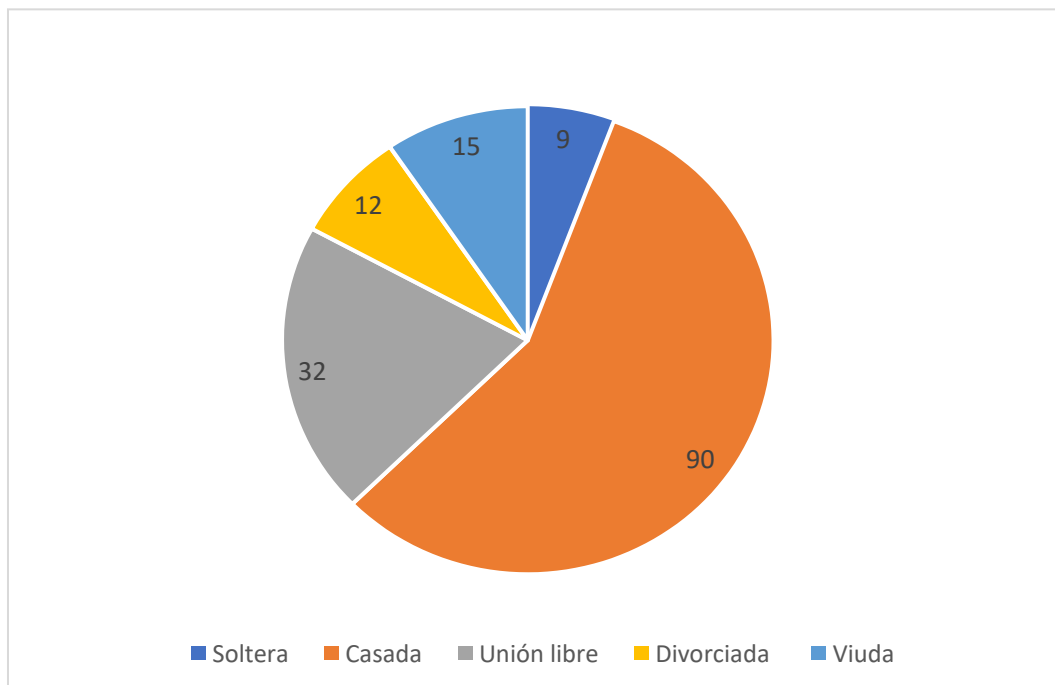
Fuente: base de datos de tesis

Gráfica 2: Distribución de la población por edades

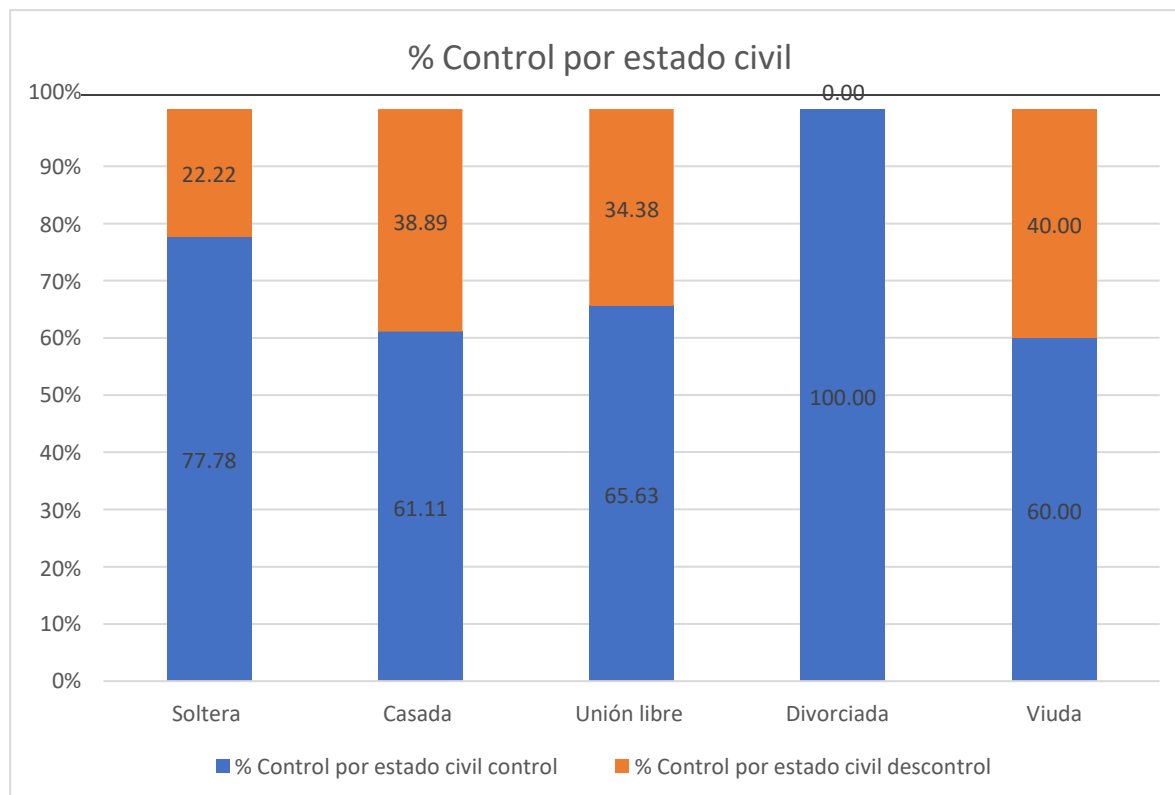


Fuente: base de datos de tesis

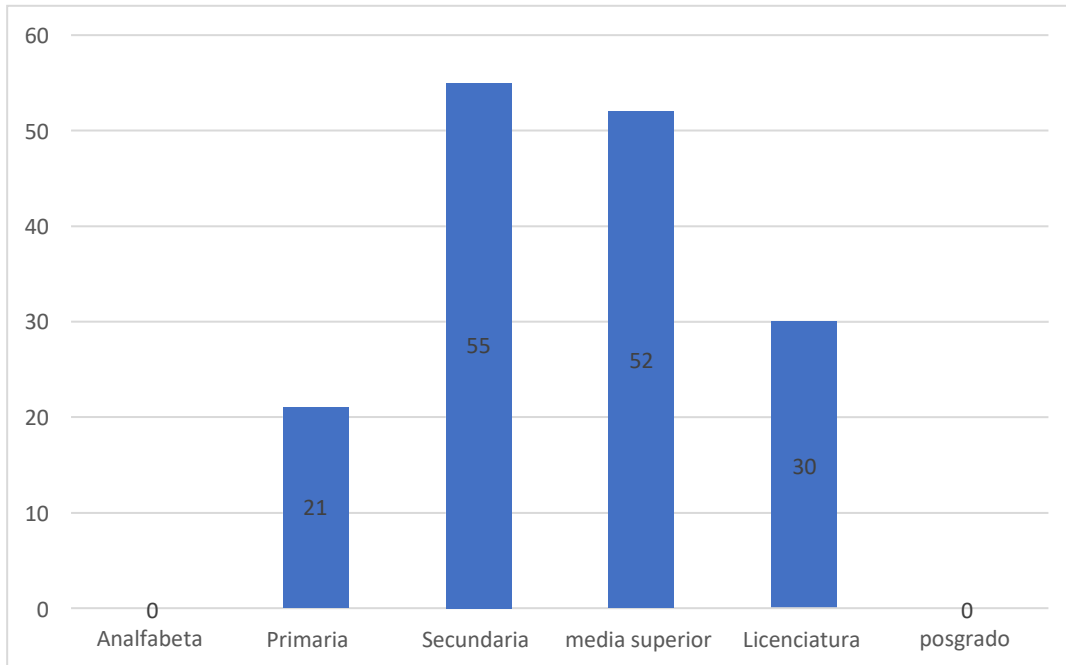
Gráfica 3: Distribución por estado civil. Fuente: base de datos de tesis



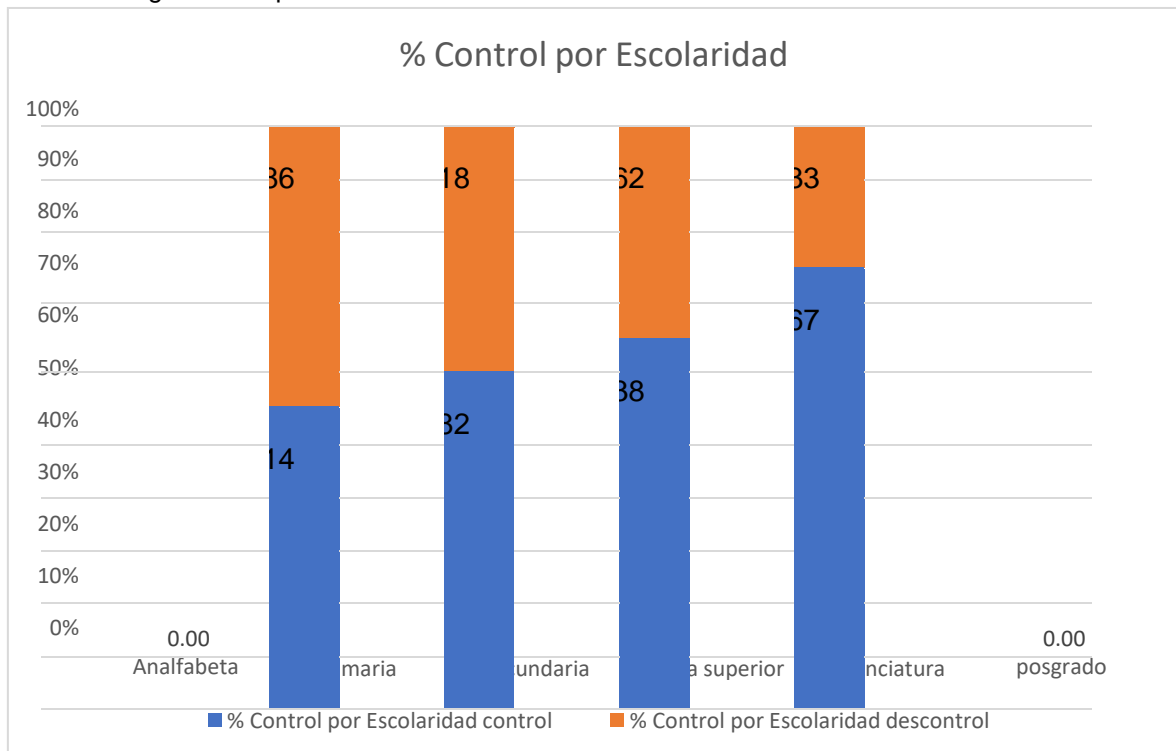
Gráfica 4: Control glucémico por estado civil. Fuente: base de datos de tesis



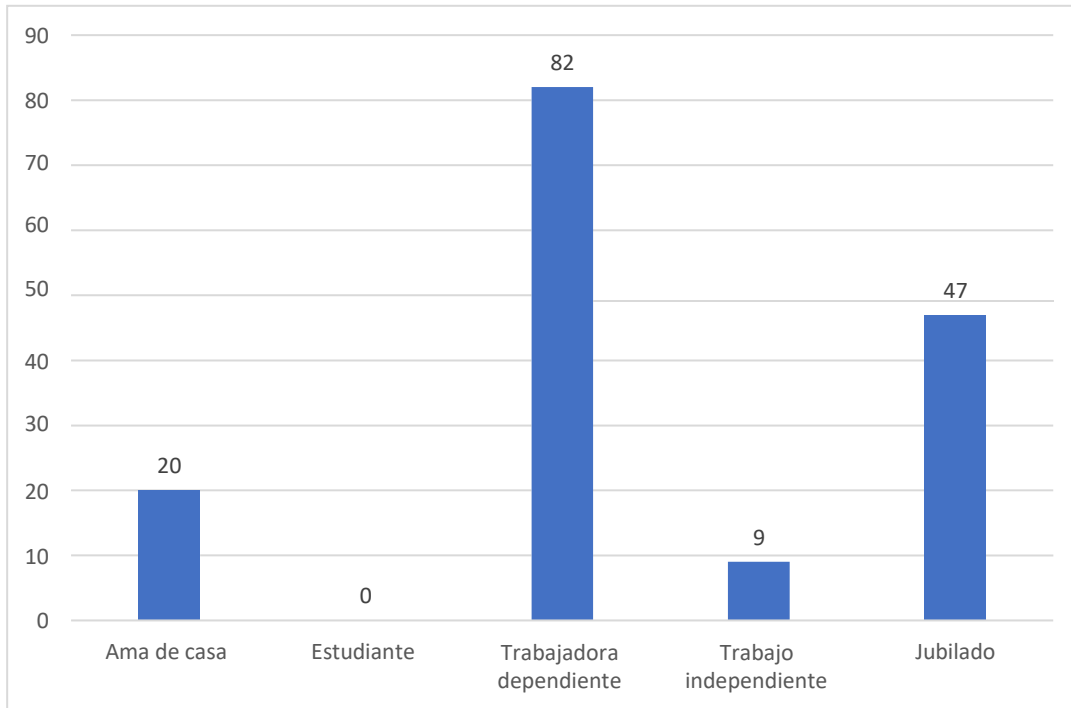
Gráfica 5: Escolaridad. Fuente: base de datos de tesis



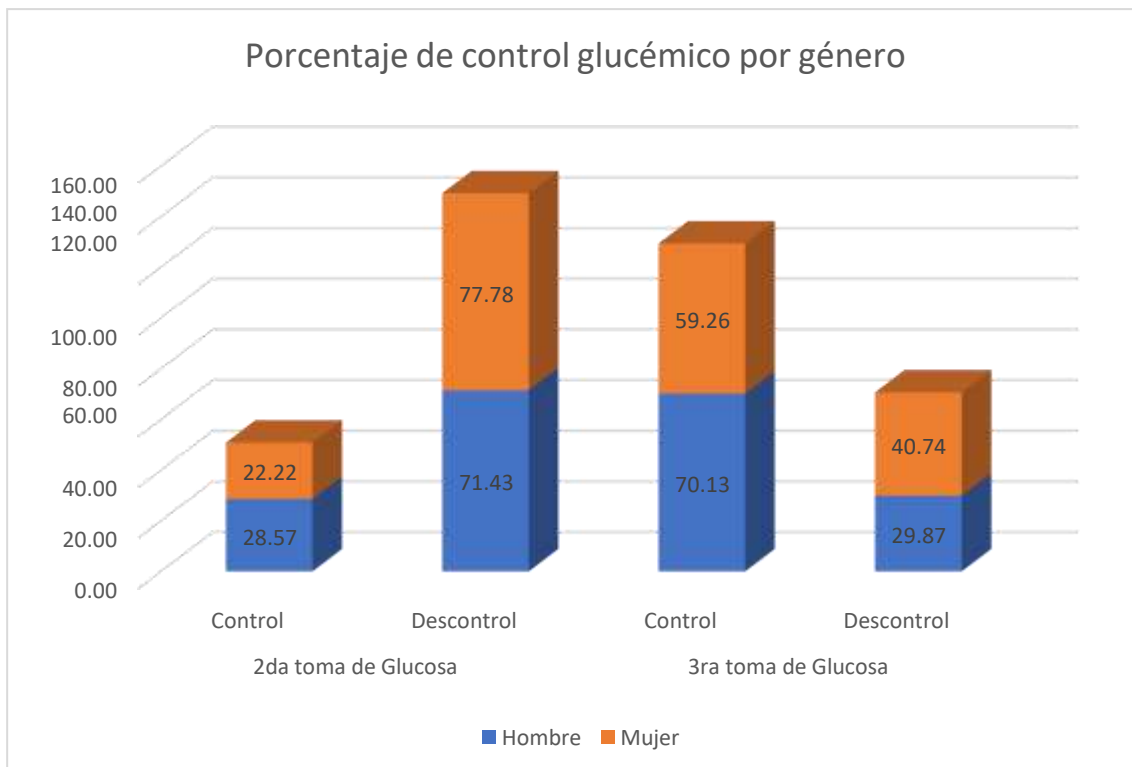
Gráfica 6: Control glucémico por escolaridad. Fuente: base de datos de tesis



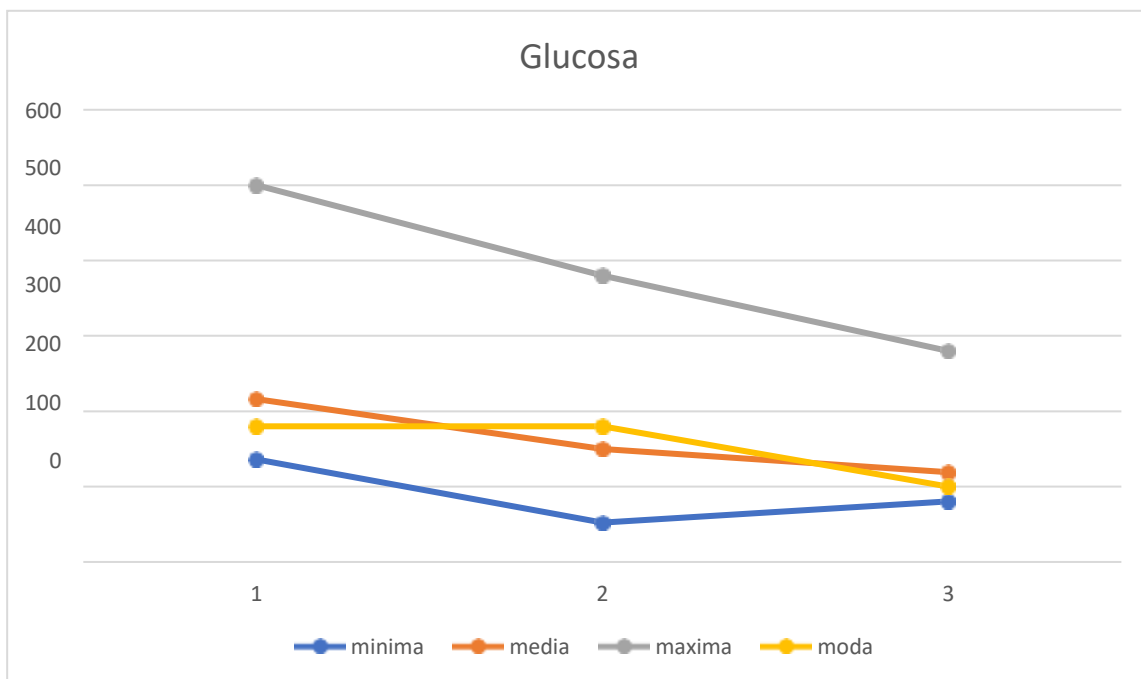
Gráfica 7: Distribución por ocupación. Fuente: base de datos de tesis



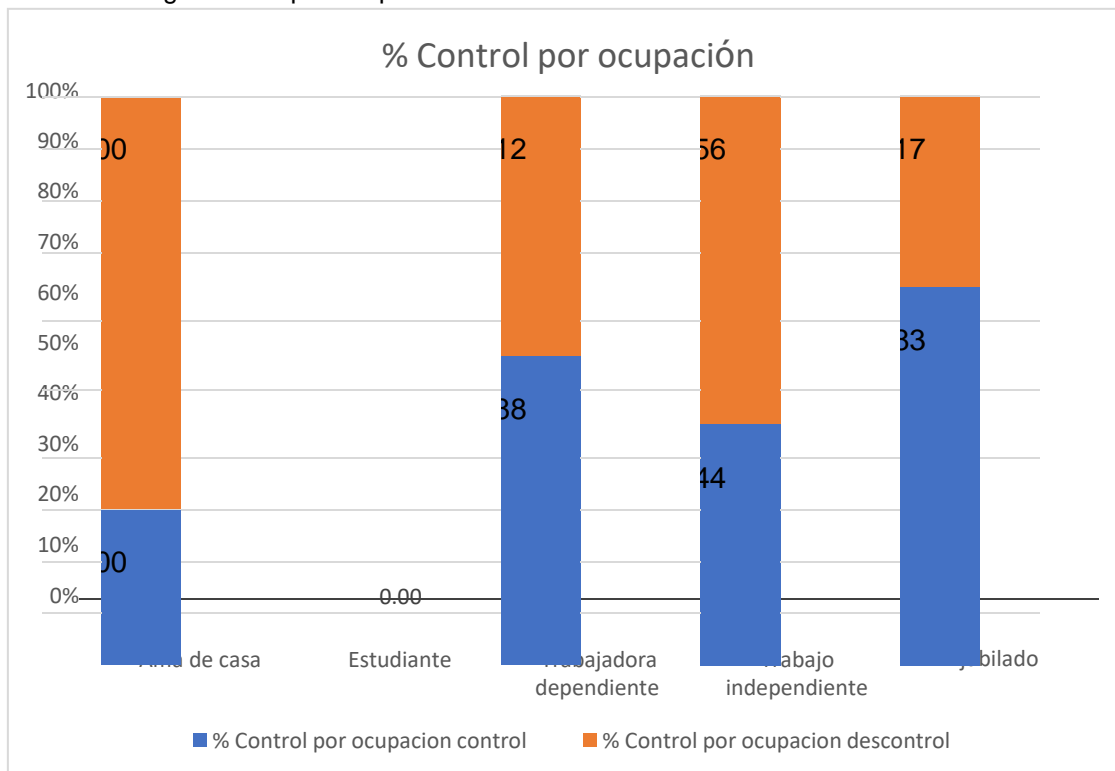
Gráfica 8: Control glucémico por género. Fuente: base de datos de tesis



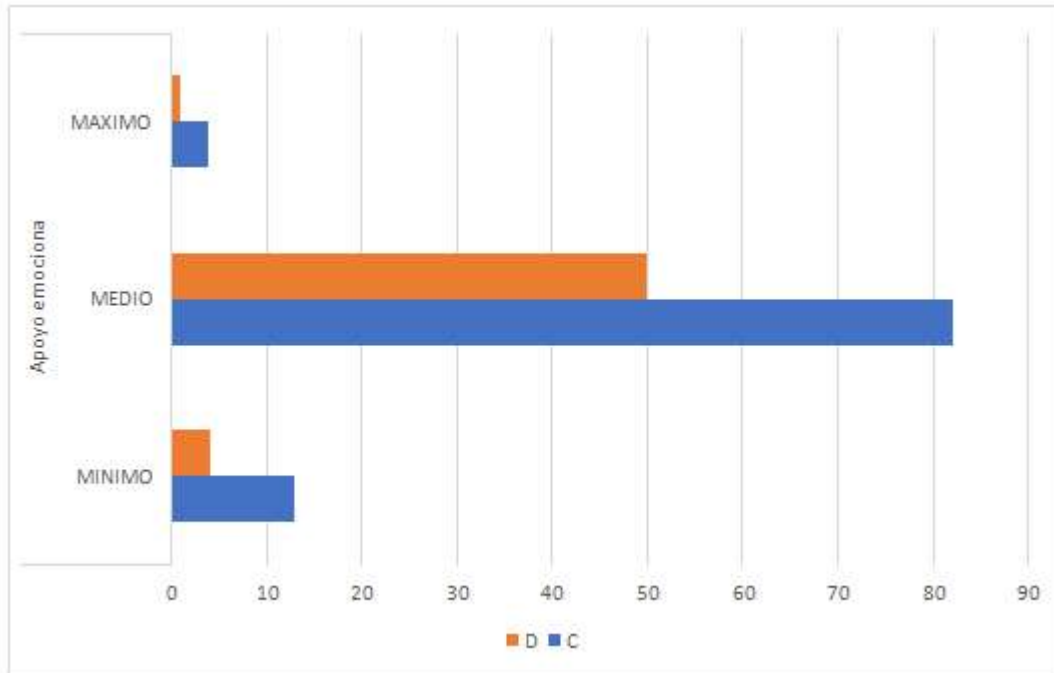
Gráfica 9: Comportamiento de los niveles de glucosa sérica. Fuente: base de datos de tesis



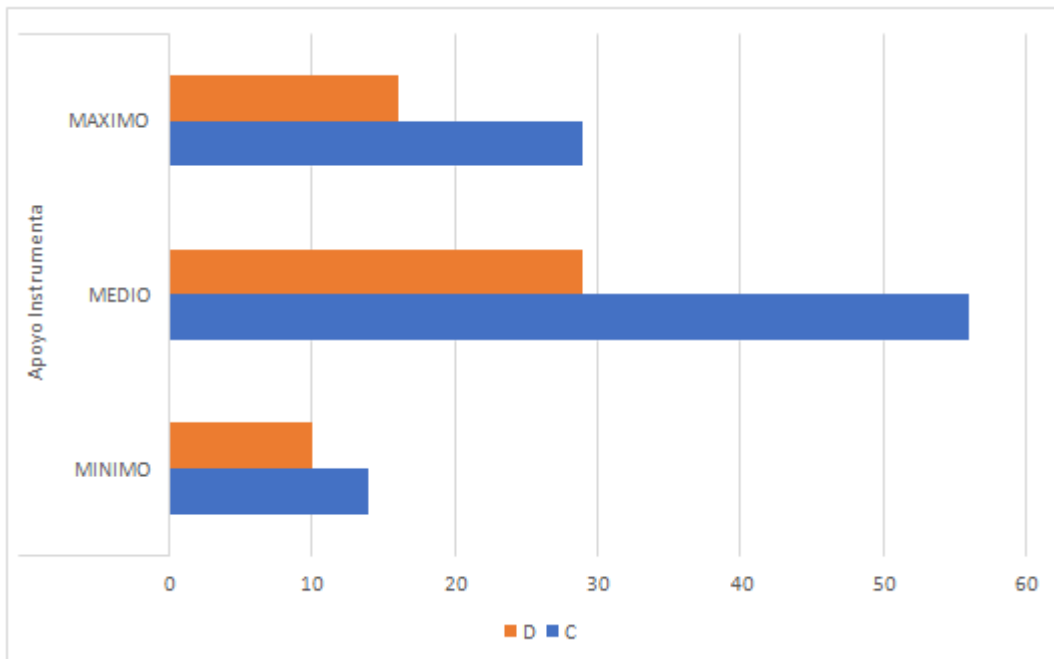
Gráfica 10: Control glucémico por ocupación. Fuente: base de datos de tesis



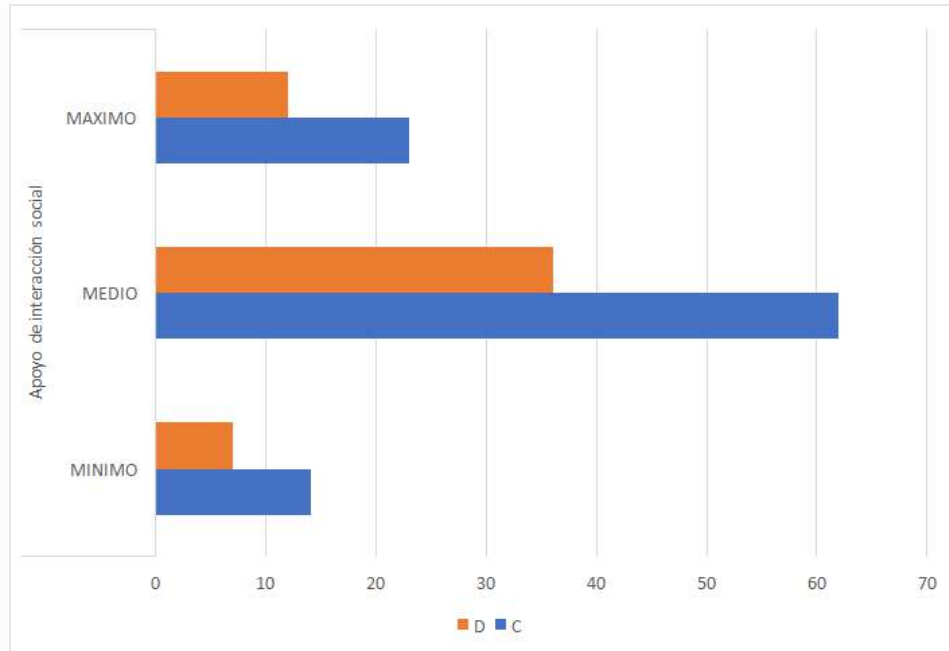
Gráfica 11: Pacientes en control glucémico con apoyo emocional. Fuente: base de datos de tesis



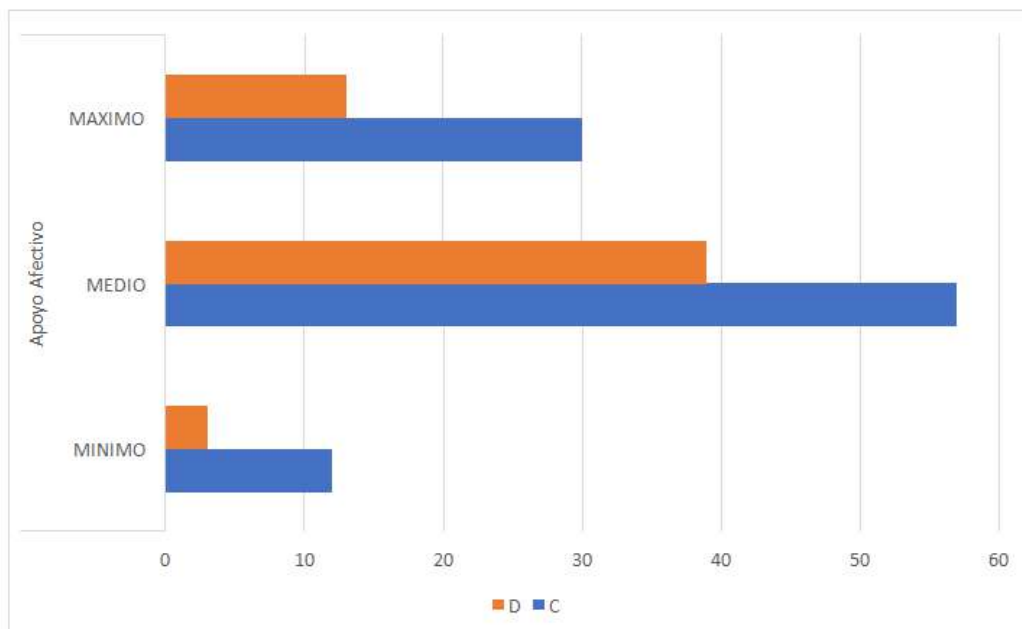
Gráfica 12: Pacientes en control glucémico con apoyo instrumental. Fuente: base de datos de tesis



Gráfica 13: Pacientes en control glucémico con apoyo de interacción social. Fuente: base de datos de tesis



Gráfica 14: Pacientes en control glucémico con apoyo afectivo. Fuente: base de datos de tesis



Tablas

Tabla 1: Relación de pacientes en control glucémico por redes de apoyo. Fuente: base de datos de tesis

		99	55	n: 154
		C	D	154
Apoyo emocional	MINIMO	13	4	17
	MEDIO	82	50	132
	MAXIMO	4	1	5
Apoyo Instrumental	MINIMO	14	10	24
	MEDIO	56	29	85
	MAXIMO	29	16	45
Apoyo de interacción social	MINIMO	14	7	21
	MEDIO	62	36	98
	MAXIMO	23	12	35
Apoyo Afectivo	MINIMO	12	3	15
	MEDIO	57	39	96
	MAXIMO	30	13	43
índice Global	MINIMO	3	1	4
	MEDIO	87	51	138
	MAXIMO	9	3	12