

Neumatosis quística intestinal: reporte de un caso

TABLA Nº 1		LABORATORIOS AL INGRESO	
LEUCOCITOS		5.61	
NEUTRÓFILOS		0,79	
LINFOCITOS:		11.9%	
HB:		10.5	
HTO:		32.6	
HB CORPUSCULAR MEDIA		25	
CONCENTRACIÓN HB		32.2	
PLAQUETAS:		384000	
UREA:		19	
CREATININA:		0.28	
FOSFORO:		3.0	
LACTATO:		1.1	
TP:		12.3	
TTP		29	
TGO		6	
TGP		15	
NA		138	
K		4.7	
CL		103	
CALCIO		83	
PROTEÍNA		6.7	
SEROALBÚMINA		3.3	
SEROGLOBULINA		3.41	
PRC		8.10	
LDH		176	
GLUCOSA		88	
GGT		11	
FOSFATASA ALCALINA		87	
BILIRRUBINA TOTAL		0.15	
AMILASA:		115	
LIPASA:		29	
GASES ARTERIALES			
PH:		7.45	
PCO2:		29.7	
PO2:		122.7	
BE		-3,30	
HCO3:		20	

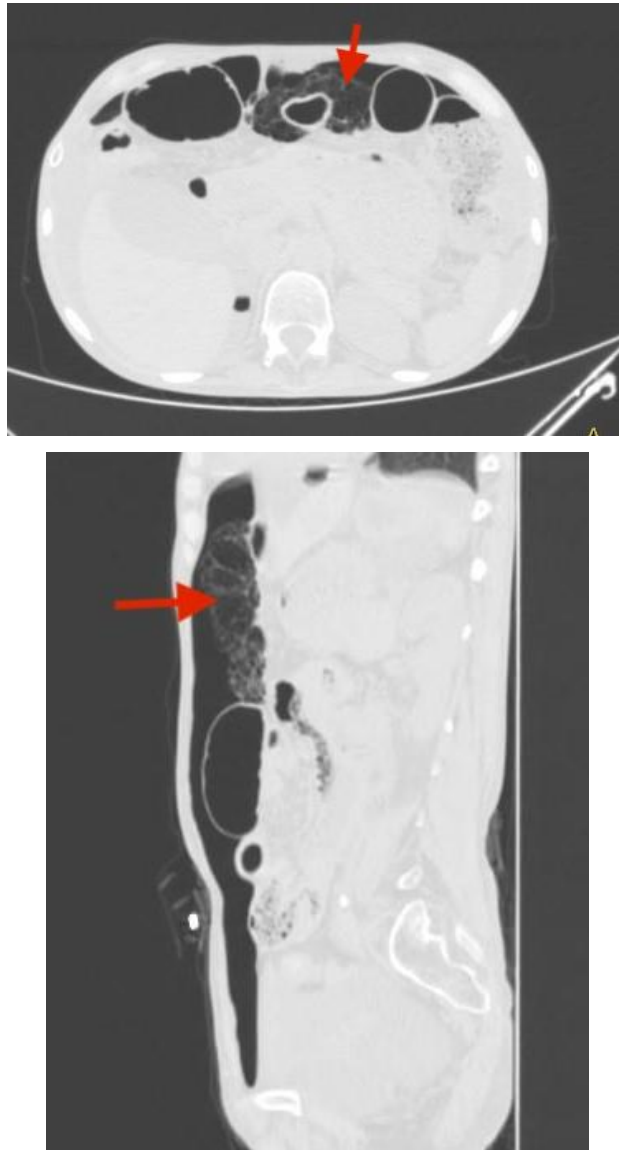


Imagen 1: TC simple de Abdomen en proyección de ventana pulmonar se observa asa de intestino delgado rodeada de imágenes quísticas en racimo de uvas (flecha roja)



Imagen 2: Tc simple de abdomen, se observa gran neumoperitoneo y abundante liquido libre en cavidad