

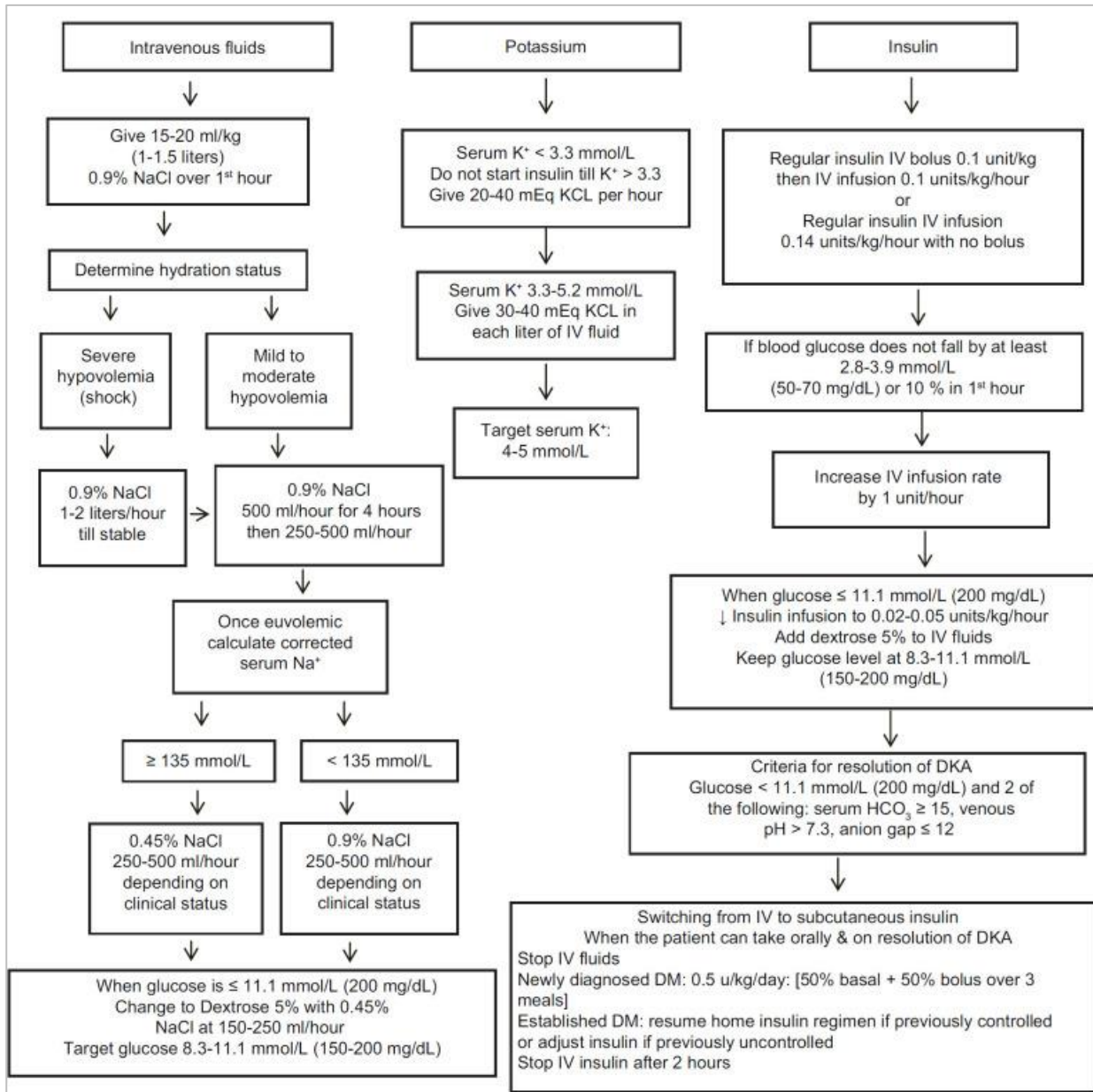
Crisis Hiperglucémicas: Cetoacidosis Diabética. Revisión Bibliográfica

Tabla 1. Criterios diagnósticos de la cetoacidosis diabética (CAD)

CRITERIO	CAD		
	LEVE	MODERADA	GRAVE
Glicemia (mg/dl)	≥ 250	≥ 250	≥ 250
Osmolaridad sérica (mOsm/kg)	Variable	Variable	Variable
Cetonuria	Positivas	Positivas	Positivas
Cetonemia	Positivas	Positivas	Positivas
pH arterial	7,25-7,3	7-7,24	< 7
Bicarbonato sérico (mEq/l)	15-18	10-15	< 10
Hiato aniónico (mEq/l)	> 10	> 12	> 12
Estado mental	Alerta	Obnubilado	Estupor o coma

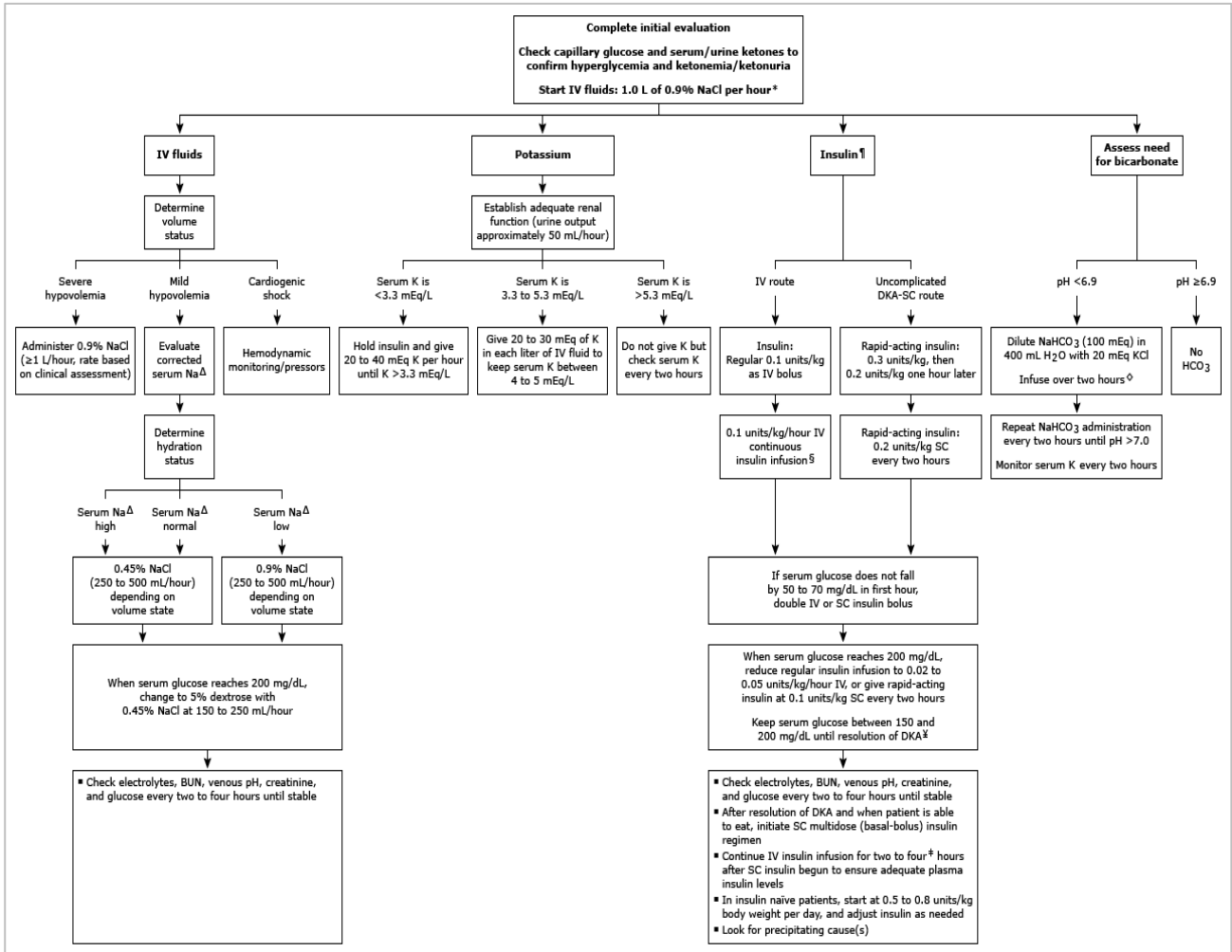
Fuente: Jill P. Crandall Harry Shamon. Goldman-Cecil Tratado de Medicina Interna 26.^a Edición, España, Elsevier 2021, Cap. 216, 1492-1513. [ClinicalKey] [Elsevier]

Figura 1. Manejo de la cetoacidosis diabética en adultos



Fuente: Eledrisi MS, Elzouki AN. Management of Diabetic Ketoacidosis in Adults: A Narrative Review. Saudi J Med Med Sci. 2020 Sep-Dec;8(3):165-173. doi: 10.4103/sjmms.sjmms_478_19. Epub 2020 Aug 20. PMID: 32952507; PMCID: PMC7485658.

Figura 2. Tratamiento de la cetoacidosis diabética en adultos



Fuente: Irl B Hirsch, MD, Michael Emmett, MD. Diabetic ketoacidosis and hyperosmolar hyperglycemic state in adults: Treatment. (2022). [UptoDate].