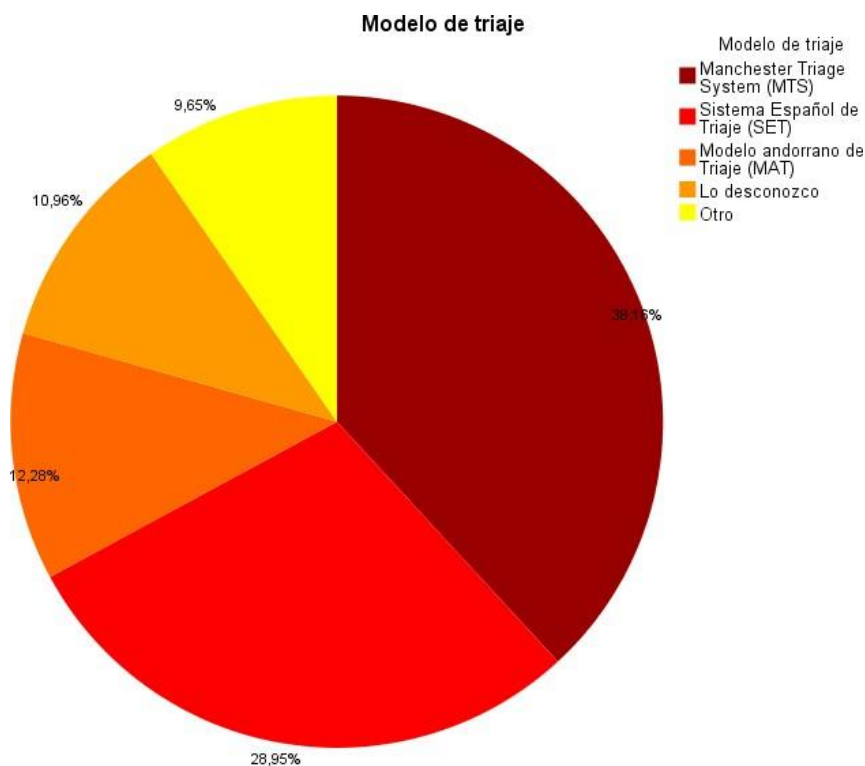
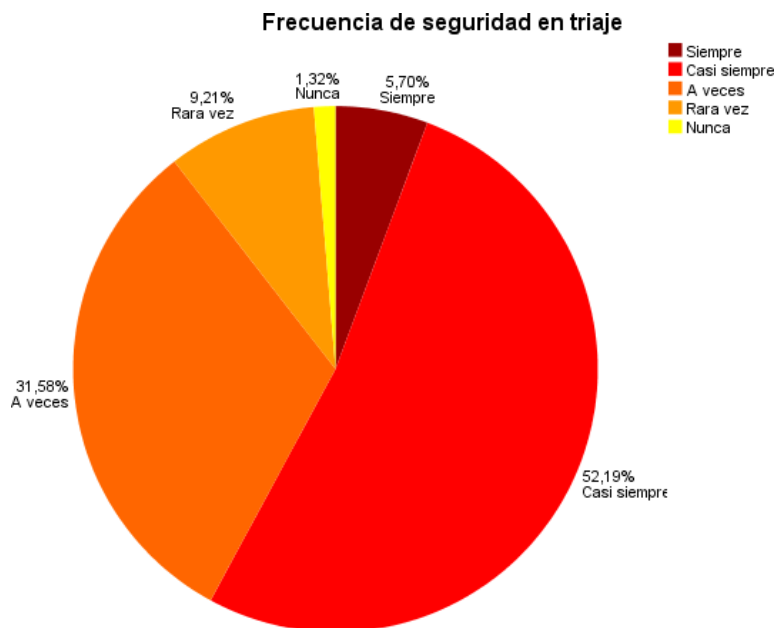


Triaje enfermero: situación actual y valoración del personal



Frecuencia de seguridad en triaje

	Frecuencia	Porcentaje	Porcentaje válido	Porcentaje acumulado
Válidos	Nunca	3	1,3	1,3
	Rara vez	21	9,2	10,5
	A veces	72	31,6	42,1
	Casi siempre	119	52,2	94,3
	Siempre	13	5,7	100,0
Total	228	100,0	100,0	



Pruebas de Chí-cuadrado

	Valor	gl	Sig. asintótica (bilateral)	Sig. exacta (bilateral)	Sig. exacta (unilateral)	Probabilidad en el punto
Chi-cuadrado de Pearson	18,218a	4	,001	,001	,001	,000
Razón de verosimilitudes	19,835	4	,001	,001		
Estadístico exacto de Fisher	17,428			,001		
Asociación lineal por lineal	10,972b	1	,001	,001		
N de casos válidos	228					

- a. 3 casillas (30,0%) tienen una frecuencia esperada inferior a 5. La frecuencia mínima esperada es 1,04.
- b. El estadístico tipificado es -3,312.

Pruebas de Chí-cuadrado

	Valor		Sig. asintótica (bilateral)	Sig. exacta (bilateral)	Sig. exacta (unilateral)	Probabilidad en el punto
Chi-cuadrado de Pearson	11,950	a	,018	,013	,000	,000
Razón de verosimilitudes	13,135		,011	,014		
Estadístico exacto de Fisher	11,278			,016		
Asociación lineal por lineal	11,491	b	,001	,001		
N de casos válidos	152					

- a. 3 casillas (30,0%) tienen una frecuencia esperada inferior a 5. La frecuencia mínima esperada es 1,28.
 b. El estadístico tipificado es -3,390.

Tabla de contingencia Frecuencia de seguridad en triaje * Formación continuada

			Formación continuada		Total
			Sí	No	
Frecuencia de seguridad en triaje	Nunca	Recuento	0	3	3
		% del total	0,0%	1,3%	1,3%
	Rara vez	Recuento	2	19	21
		% del total	0,9%	8,3%	9,2%
	A veces	Recuento	4	68	72
		% del total	1,8%	29,8%	31,6%
	Casi siempre	Recuento	25	94	119
		% del total	11,0%	41,2%	52,2%
	Siempre	Recuento	4	9	13
		% del total	1,8%	3,9%	5,7%
Total	Recuento	35	193	228	
	% del total	15,4%	84,6%	100,0%	

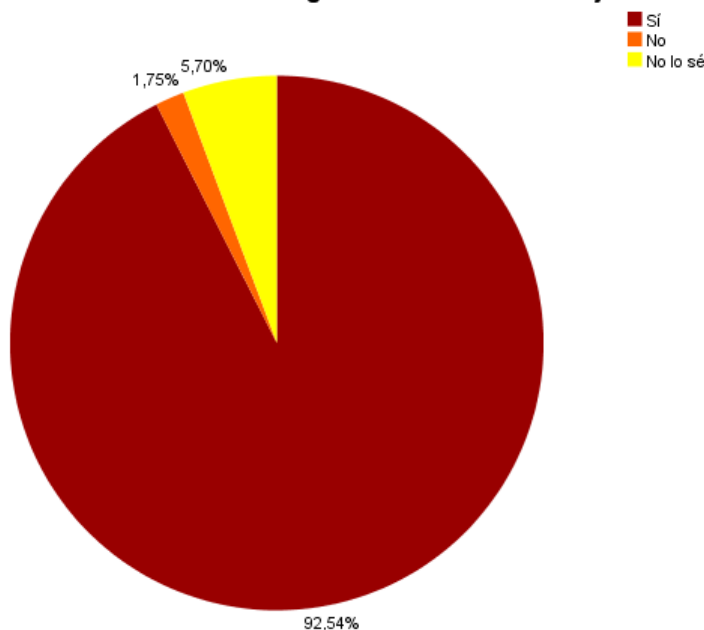
Pruebas de Chí-cuadrado

	Valor	gl	Sig. asintótica (bilateral)	Sig. exacta (bilateral)	Sig. exacta (unilateral)	Probabilidad en el punto
Chi-cuadrado de Pearson	11,719	4	,020	,021	,001	,001
Razón de verosimilitudes	13,007	4	,011	,012		
Estadístico exacto de Fisher	11,707			,013		
Asociación lineal por lineal	8,901b	1	,003	,003		
N de casos válidos	228					

- a. 4 casillas (40,0%) tienen una frecuencia esperada inferior a 5. La frecuencia mínima esperada es ,46.
 b. El estadístico tipificado es -2,983.

Para finalizar el análisis de la formación recibida acerca de triaje, el 92,54% de los pacientes cree que una mejor formación tanto inicial como continuada mejoraría el nivel de seguridad/ confianza en triaje

¿Considera que una mejor formación (tanto inicial como continuada) mejoraría su nivel de seguridad/ confianza en triaje?



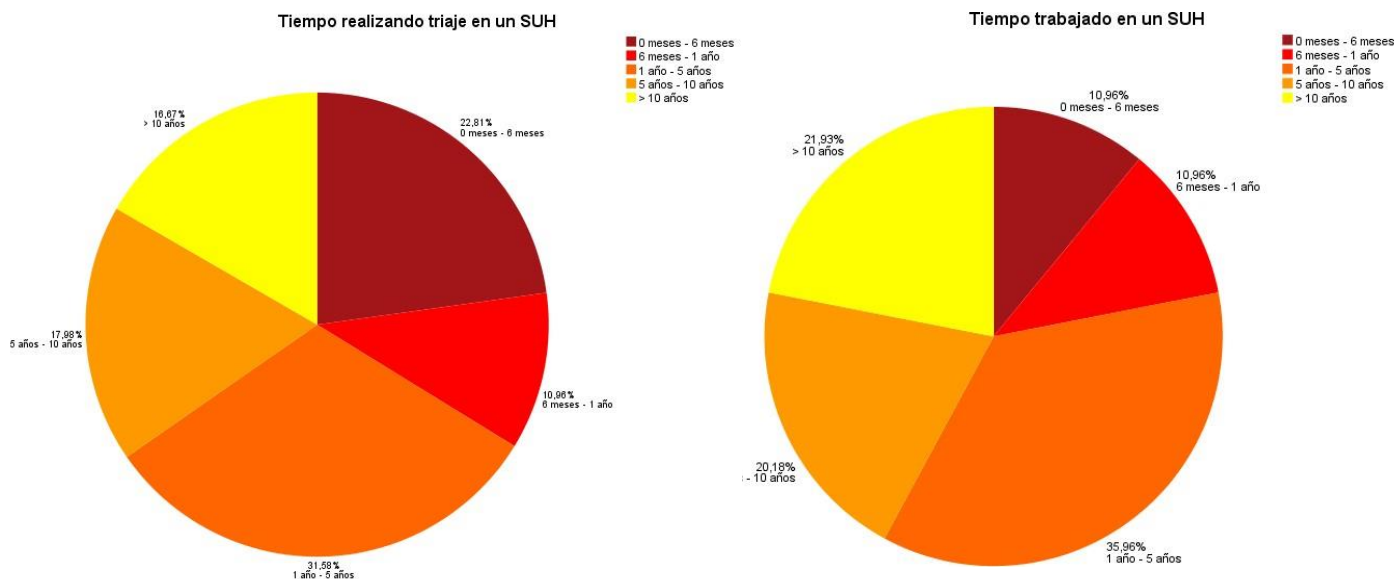


Tabla de contingencia Frecuencia de seguridad en triaje * Tiempo trabajado en un SUH

		Tiempo trabajado en un SUH					Total
		0 meses - 6 meses	6 meses - 1 año	1 año - 5 años	5 años - 10 años	> 10 años	
Nunca	Recuento	0	0	2	0	1	3
	% del total	0,0%	0,0%	0,9%	0,0%	0,4%	1,3%
Rara vez	Recuento	6	7	6	2	0	21
Frecuencia de seguridad	% del total	2,6%	3,1%	2,6%	0,9%	0,0%	9,2%
A veces	Recuento	14	11	31	9	7	72
	% del total	6,1%	4,8%	13,6%	3,9%	3,1%	31,6%
en triaje siempre	Recuento	5	6	41	32	35	119
	% del total	2,2%	2,6%	18,0%	14,0%	15,4%	52,2%
Siempre	Recuento	0	1	2	3	7	13
	% del total	0,0%	0,4%	0,9%	1,3%	3,1%	5,7%
Total	Recuento	25	25	82	46	50	228
	% del total	11,0%	11,0%	36,0%	20,2%	21,9%	100,0%

Pruebas de Chí-cuadrado

	Valor	gl	Sig. asintótica (bilateral)
Chi-cuadrado de Pearson	61,518a	16	,000
Razón de verosimilitudes	64,867	16	,000
Asociación lineal por lineal	40,441	1	,000
N de casos válidos	228		

a. 14 casillas (**56,0%**) tienen una frecuencia esperada inferior a 5. La frecuencia mínima esperada es ,33.

Tabla de contingencia Frecuencia de seguridad en triaje * Tiempo realizando triaje en un SUH

			Tiempo realizando triaje en un SUH					Total
			0 meses - 6 meses	6 meses - 1 año	1 año - 5 años	5 años - 10 años	> 10 años	
Frecuencia de seguridad en triaje	Nunca	Recuento	0	0	2	0	1	3
		% del total	0,0%	0,0%	0,9%	0,0%	0,4%	1,3%
	Rara vez	Recuento	14	2	5	0	0	21
		% del total	6,1%	0,9%	2,2%	0,0%	0,0%	9,2%
	A veces	Recuento	25	11	25	7	4	72
		% del total	11,0%	4,8%	11,0%	3,1%	1,8%	31,6%
	Casi siempre	Recuento	12	11	37	30	29	119
		% del total	5,3%	4,8%	16,2%	13,2%	12,7%	52,2%
	Siempre	Recuento	1	1	3	4	4	13
		% del total	0,4%	0,4%	1,3%	1,8%	1,8%	5,7%
	Total	Recuento	52	25	72	41	38	228
		% del total	22,8%	11,0%	31,6%	18,0%	16,7%	100,0%

Pruebas de Chí-cuadrado

	Valor	gl	Sig. asintótica (bilateral)
Chi-cuadrado de Pearson	63,576a	16	,000
Razón de verosimilitudes	68,932	16	,000
Asociación lineal por lineal	39,773	1	,000
N de casos válidos	228		

a. 14 casillas (56,0%) tienen una frecuencia esperada inferior a 5. La frecuencia mínima esperada es ,33.

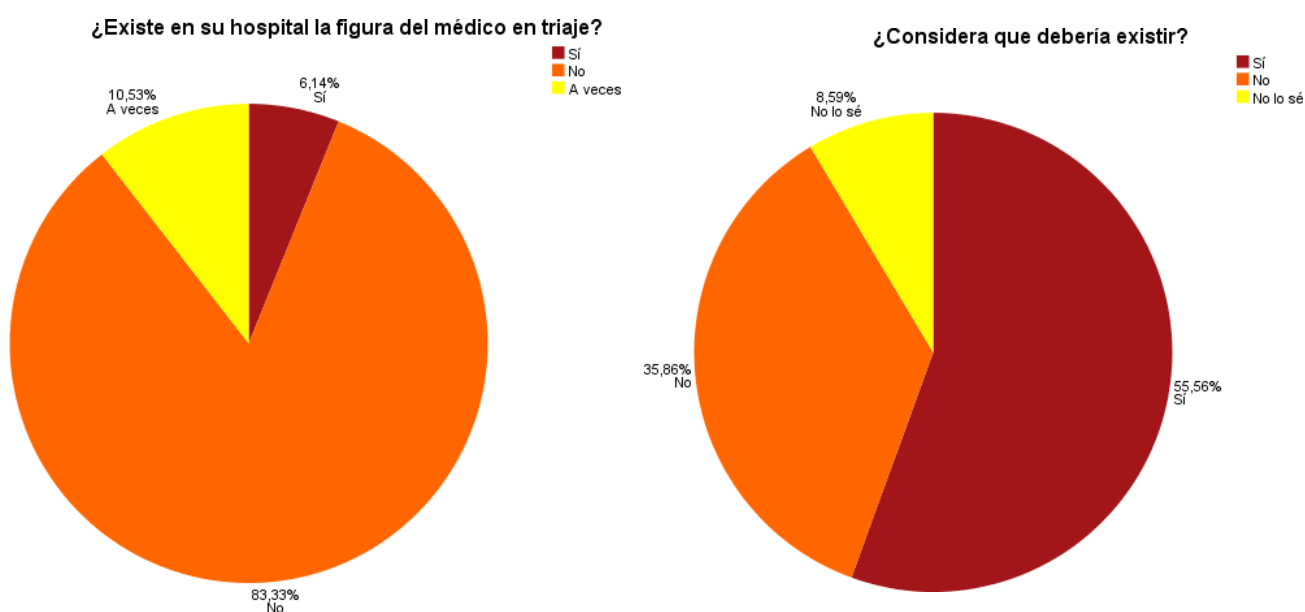


Tabla de contingencia Frecuencia de seguridad en triaje *

¿Existe en su hospital la figura del médico en triaje?
 Recuento

		¿Existe en su hospital la figura del médico en triaje?			Total
		Sí	No	A veces	
Frecuencia de seguridad en triaje	Nunca	0	3	0	3
	Rara vez	1	18	2	21
	A veces	4	61	7	72
	Casi siempre	8	98	13	119
	Siempre	1	10	2	13
Total		14	190	24	228

Pruebas de chi-cuadrado

	Valor	gl	Sig. asintótica (bilateral)
Chi-cuadrado de Pearson	1,304	8	,996
a			
Razón de verosimilitudes	1,766	8	,987
Asociación lineal por lineal	,029	1	,865
N de casos válidos	228		

a. 8 casillas (53,3%) tienen una frecuencia esperada inferior a 5. La frecuencia mínima esperada es ,18.
Limitaciones