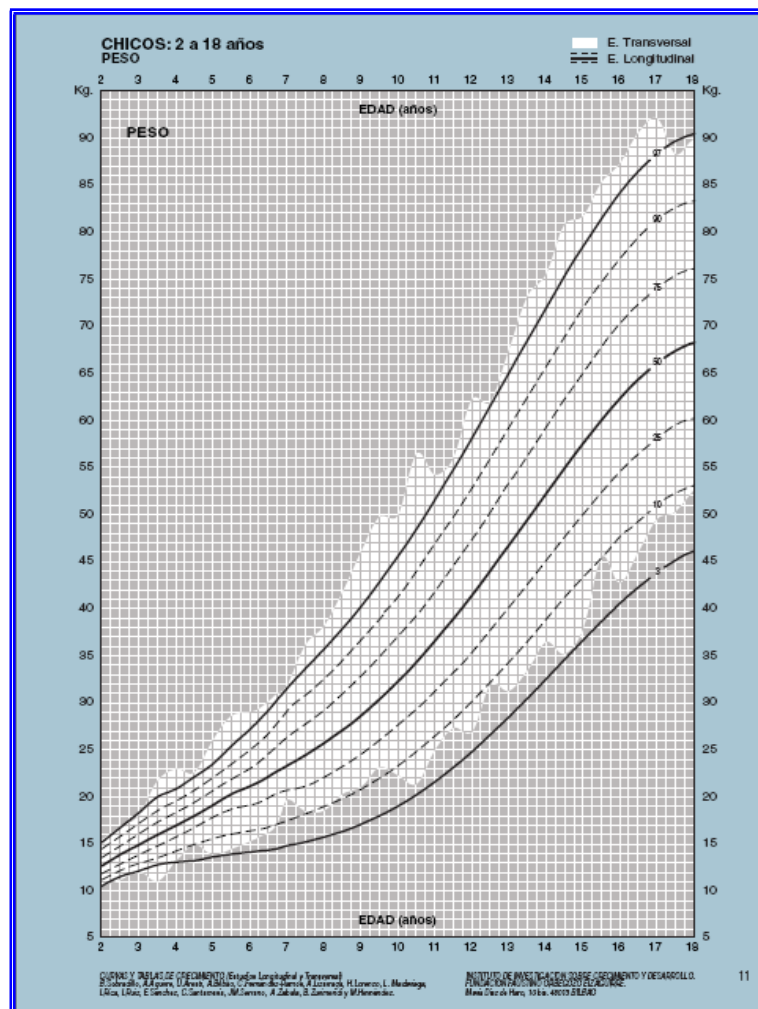


## Malnutrición. Casos clínicos

Autora: Nuria Huerta González

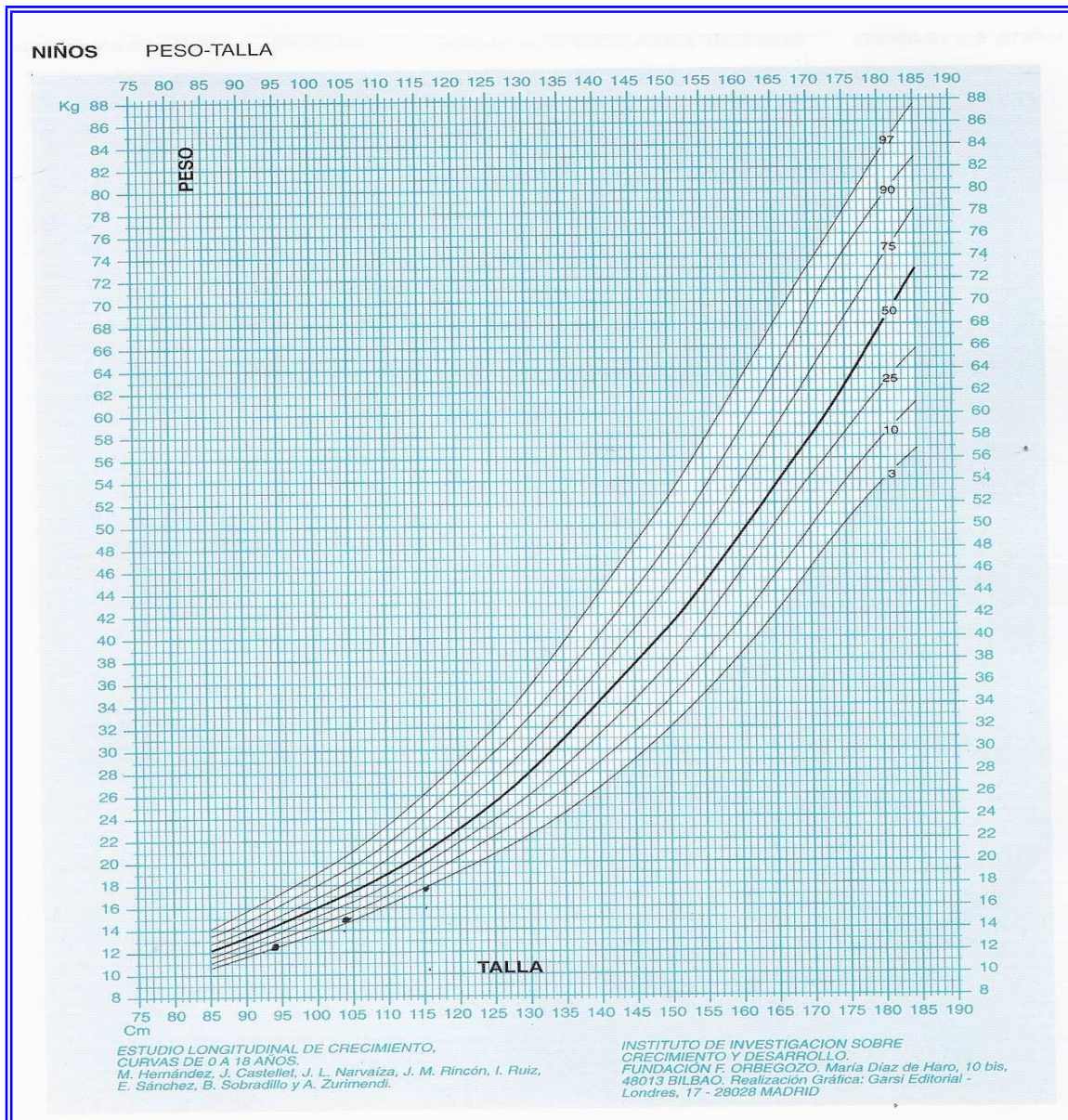
### PESO

EDAD	PESO Kg Percentil	
Recién nacido	2,600	P3
3 años y 6 meses	12,7	P3-10
5 años	15	P3-10
7 años	17,5	P3-10



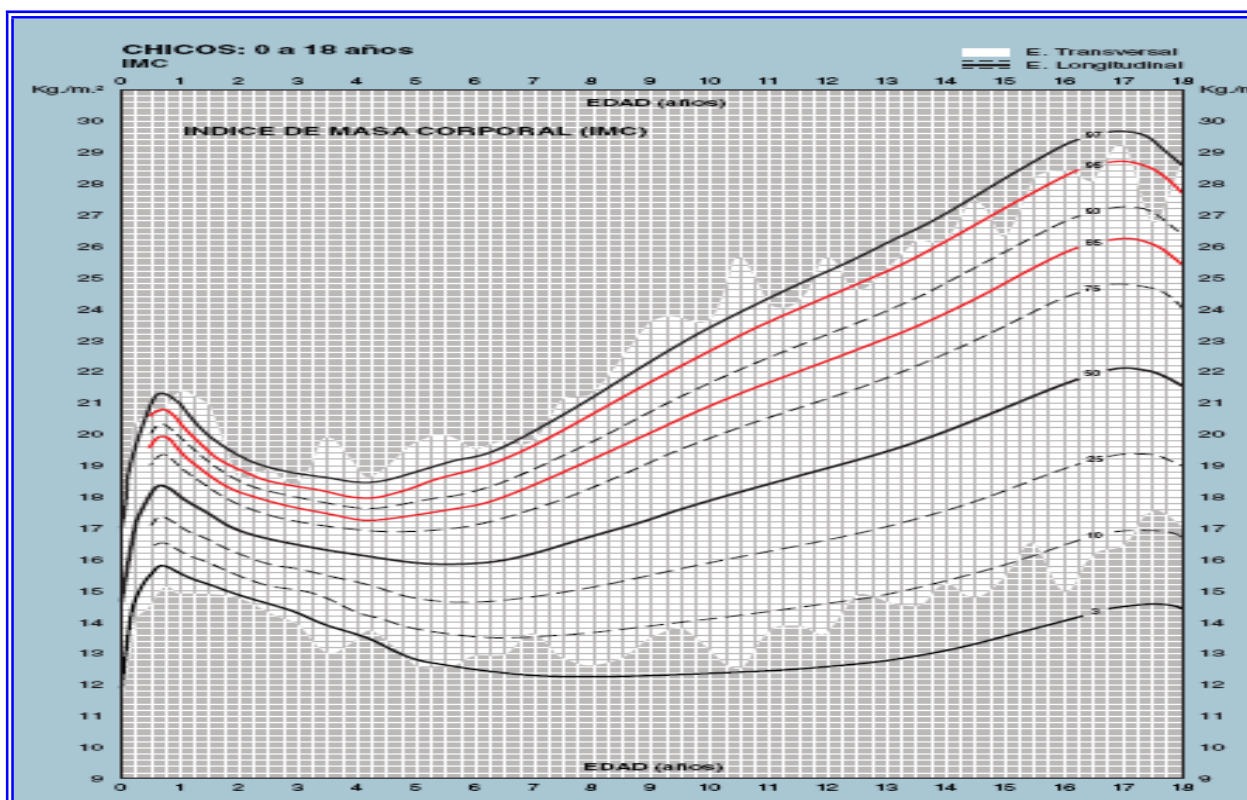
TALLA

EDAD	TALLA - cm Percentil	
Recién nacido	49	P25
3 años y 6 meses	94	P10-25
5 años	104	P10-25
7 años	115	P10-25



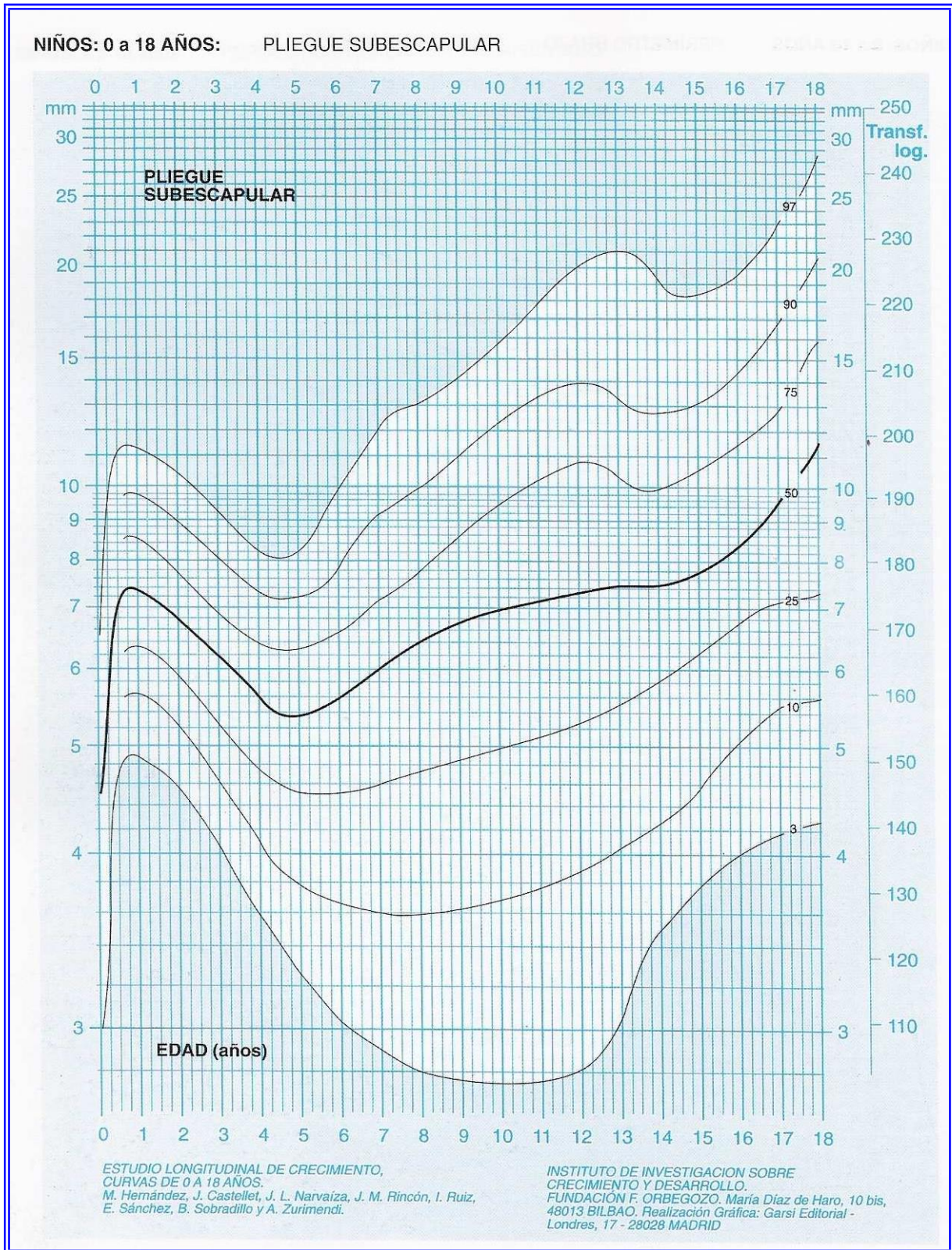
### ÍNDICE DE MASA CORPORAL

EDAD	IMC Kg/m <sup>2</sup>	Percentil
3 años y 6 meses	14,37	P3-10
5 años	13,87	P3-10
7 años	13,23	P3-10



### PLIEGUES CUTÁNEOS

EDAD	PLIEGUE SUBESCAPUAR (mm)	
	DATO	PERCENTIL
3 años y 6 meses	5mm	P25
5 años	5mm	P25-50
7 años	5mm	P25-50



CUADRO RESUMEN DE LA EVOLUCIÓN ANTROPOMÉTRICA

EDAD	PESO		TALLA		IMC		PL SUBESCAPULAR	
	Kg	z-escore	Cm	z-escore	Dato	Percentil	Dato	Percentil
3 años y 6 meses	12,7	-1,59	94	-1,23	14,37	P3-10	5 mm	P25
5 años	15	-1,41	104	-1,23	13,87	P3-10	5 mm	P25-50
7 años	17,5	-1,45	115	-1,02	13,23	P3-10	5 mm	P25-50

PESO

EDAD	PESO			
	PESO DEL NIÑO	PERCENTIL	PESO EN EL PERCENTIL 50	Z-SCORE
3 años y 6 meses	12,7 Kg	3-10	15,84 Kg	-1,59
7 años	17,5 Kg	3-10	23,59 Kg	-1,45

TALLA

EDAD	TALLA			
	TALLA DEL NIÑO	PERCENTIL	TALLA EN EL PERCENTIL 50	Z-SCORE
3 años y 6 meses	94 cm	10-25	98,7 cm	-1,23
7 años	115 cm	10-25	120,2	-1,02

#### ÍNDICE DE MASA CORPORAL

EDAD	IMC			
	IMC DEL NIÑO	PERCENTIL	IMC EN P50	Z-SCORE
3 años y 6 meses	14,37 Kg/m <sup>2</sup>	P3-10	16,33 Kg/m <sup>2</sup>	-1,60
7 años	13,23 Kg/m <sup>2</sup>	P3-10	16,54 Kg/m <sup>2</sup>	-1,93

#### PLIEGUE SUBESCAPULAR

EDAD	PLIEGUE SUBESCAPULAR			
	PS DEL NIÑO	PERCENTIL	PS EN EL P50	Z-SCORE
3 años y 6 meses	5mm	P25	5,7mm	-0,5
7 años	5mm	P25-50	5,9mm	-0,27

#### ÍNDICE NUTRICIONAL

EDAD	PESO		TALLA		ÍNDICE NUTRICIONAL	
	Actual	P50	Actual	P50	Dato	Normalidad
3 años y 6 meses	12,7	P3-10	94	P10	84,44%	DPC moderada
5 años	15	P3-10	104	P10	83,85%	DPC moderada
7 años	17,5	P3-10	115	P10-25	77,55	DPC moderada

**CASO PRÁCTICO Nº 2: LACTANTE DE 7 MESES**

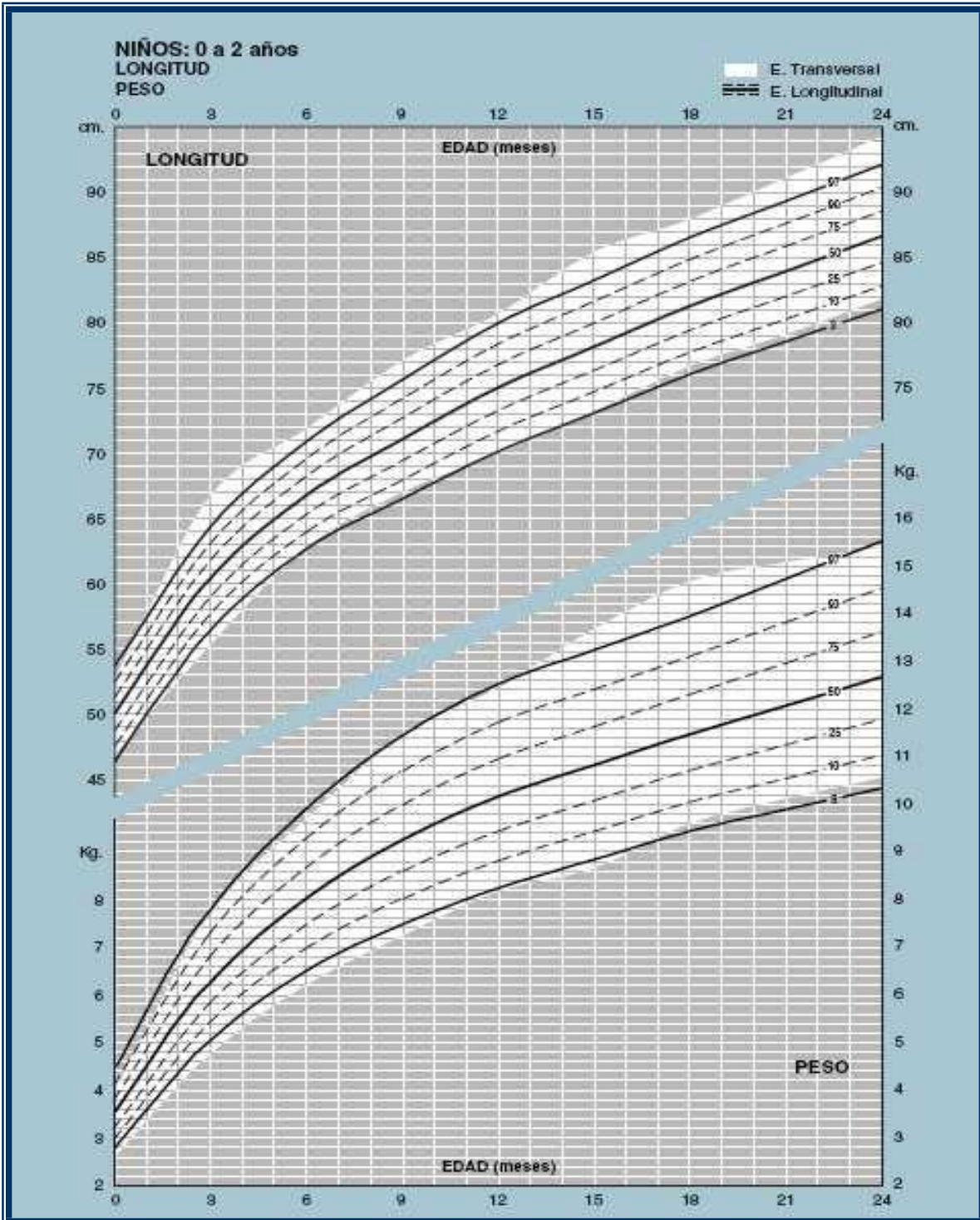
EDAD	PESO		TALLA		VELOCIDAD DE CRECIMIENTO (Kg/año)	
	Kg	Percentil	cm	Percentil	Dato	Percentil
Recién nacido	3,300	P25-50	50	P50	---	---
3 meses	6,0	P25-50	60	P50	10,8	P50
7 meses	7,1	P3-10	64	P10	3,6	P>90

**PESO**

EDAD	PESO		
	Kg	Percentil	z-score
Recién nacido	3,300	P25-50	-0,46
3 meses	6,0	P25-50	-0,37
7 meses	7,1	P3-10	-1,21

**TALLA**

EDAD	TALLA		
	Talla	Percentil	z-score
Recién nacido	50	P50	-0,1
3 meses	60	P50	-0,19
7 meses	64	P10	-1,28



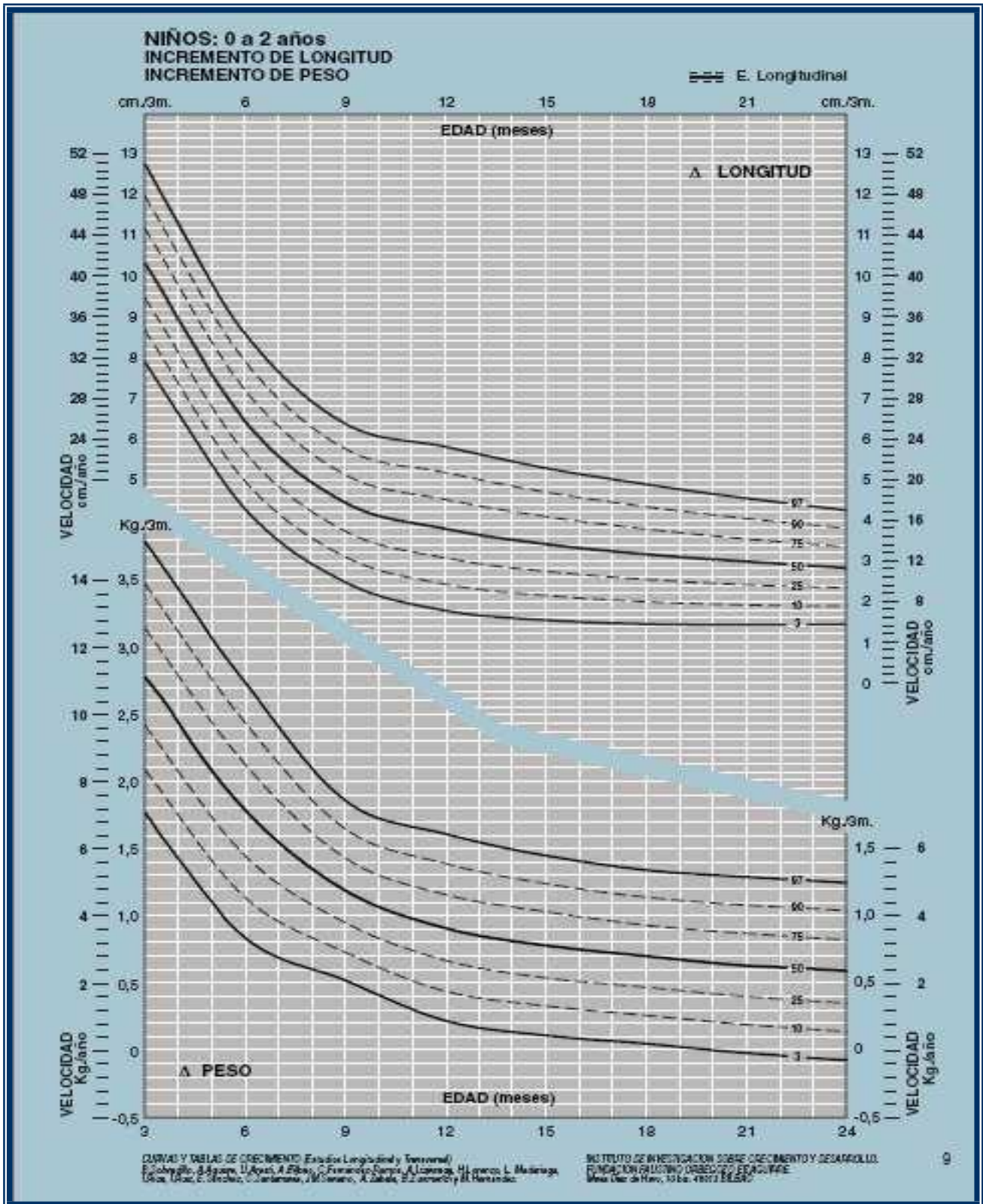


**VELOCIDAD DE CRECIMIENTO**

EDAD	PESO		VELOCIDAD DE CRECIMIENTO (Kg/3 meses)	
	<b>Kg</b>	<b>Percentil</b>	<b>Dato</b>	<b>Percentil</b>
Recién nacido	3,300	P25-50	---	---
3 meses	6,0	P25-50	2,7	P50
7 meses	7,1	P3-10	1,28	P10-25

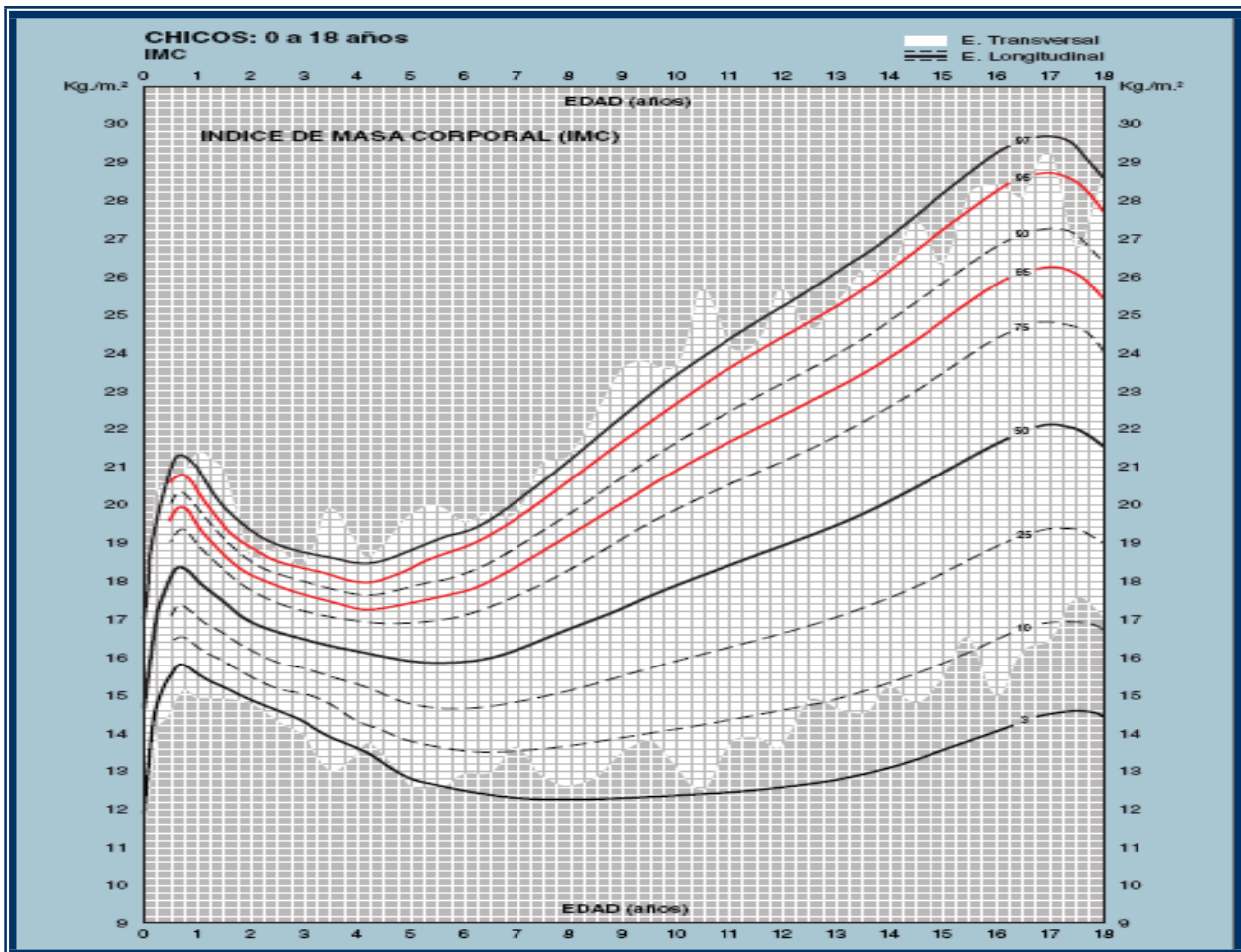
Incremento en longitud (Velocidad de Crecimiento en cm/3 meses)

EDAD	TALLA		VELOCIDAD DE CRECIMIENTO (cm/3 meses)	
	<b>cm</b>	<b>Percentil</b>	<b>Dato</b>	<b>Percentil</b>
Recién nacido	50	P25-50	---	---
3 meses	60	P25-50	10	P50
7 meses	64	P3-10	3	P25-50



ÍNDICE DE MASA CORPORAL (Kg/m<sup>2</sup>)

EDAD	PESO		TALLA		IMC (Kg/m <sup>2</sup> )	
	Kg	Percentil	cm	Percentil	Dato	Percentil
Recién nacido	3,300	P25-50	50	P50	13,2	P25
3 meses	6,0	P25-50	60	P50	16,67	P25-50
7 meses	7,1	P3-10	64	P10	17,31	P25-50



## ÍNDICE NUTRICIONAL

EDAD	PESO		TALLA		ÍNDICE NUTRICIONAL	
	Actual	P50	Actual	P50	Dato	Normalidad
3 meses	6,0	6,25	60	60,4	97,1%	Normal
7 meses	7,1	64	64	66,7	92,45%	Normal

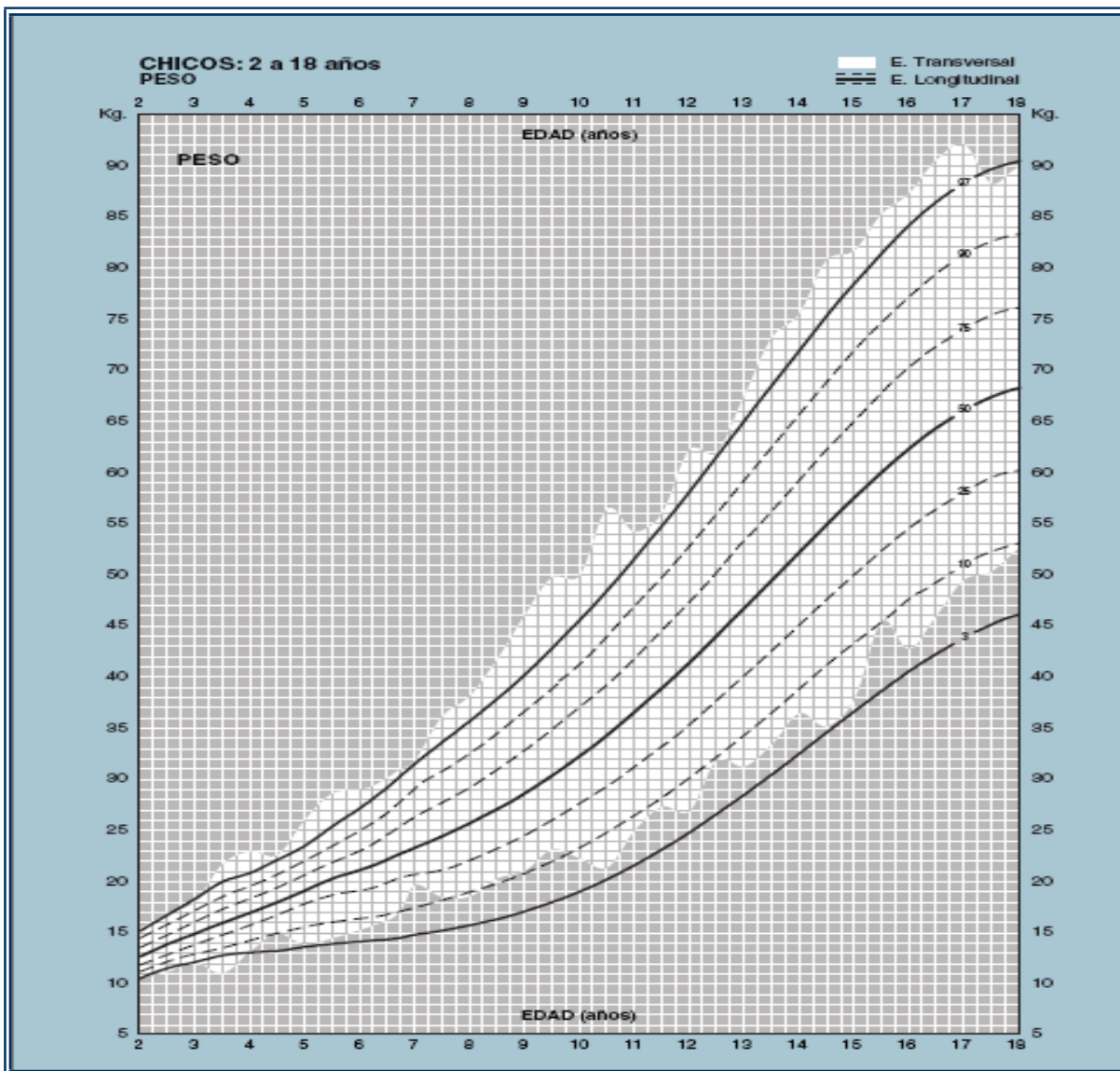
## ALIMENTOS PERMITIDOS, PROHIBIDOS Y DUDOSOS EN LA DIETA DEL CELÍACO

PERMITIDOS	DUDOSOS	PROHIBIDOS
Arroz, Maíz, Soja	Productos de pastelería	Trigo, Avena, Cebada, Centeno
Cereales de desayuno sin gluten	Cereales no especificados	Bollería, Pastelería con gluten
Productos elaborados sin gluten	-----	Pasta italiana, Pan
Frutas, Hortalizas, Verduras	Confituras, Membrillo Verduras cocinadas	Higos con harina Verduras con bechamel o rebozados
Frutos secos, salados y fritos	-----	-----
Zumos naturales	Zumos comerciales	Productos malteados
Legumbres	Legumbres cocinadas	Legumbres cocinadas con gluten
Carnes	Carnes adobadas, conservadas	Carnes cocinadas, empanadas
Embutidos caseros	Charcutería industrial	Charcutería con gluten
Jamón curado, cecina	Jamón York, patés	Charcutería con gluten
Huevos	-----	-----
Pescado y Marisco fresco	Sucedáneos, conservados	Congelados, rebozados
Pescado ahumado o en salmuera	Calamares en su tinta	Pescado en salsa
Leche y derivados	Batidos de soja	Yogures con fibra/chocolate
Postres lácteos caseros	Postres lácteos comerciales, Yogures con fruta, Queso de untar	Flanes en polvo, Natillas en sobre
Grasas vegetales y animales	Grasas con fibra	Aceite contaminado con gluten
Cremas y Sopas caseras	Sopas y Pastillas de caldo	-----
Especias naturales	Mostaza, Ketchup, Mayonesa	-----
Azúcar, Miel	Caramelos con fruta	Golosinas de kiosco
Regaliz de palo	Peladillas garrapiñadas	Regaliz
Chocolate blanco, negro	Chocolate con arroz o maíz	Chocolate de máquina
Cacao puro o azucarado	Chocolate relleno, a la taza	Chocolates malteados
<b>PERMITIDOS</b>	<b>DUDOSOS</b>	<b>PROHIBIDOS</b>
Refrescos naturales	Horchatas comerciales	Bebidas de máquina
Café en grano molido	Sucedáneos de café	Malta, bebidas malteadas

CASO PRÁCTICO Nº 3: NIÑO DE 11 AÑOS Y 9 MESES

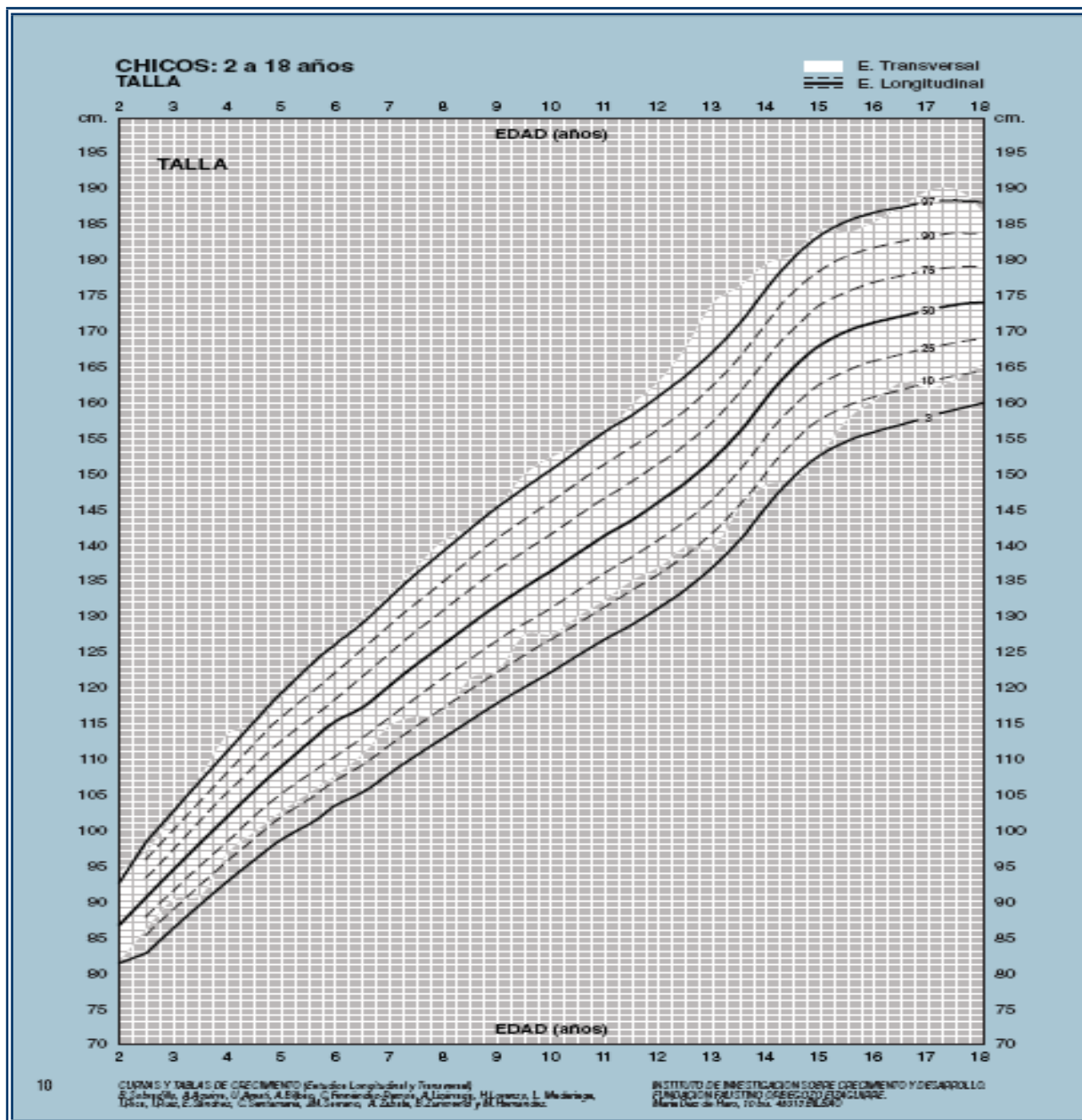
PESO

EDAD	PESO		
	Kg	Percentil	z-escore
11 años y 9 meses	18,500	<P3	-2,81



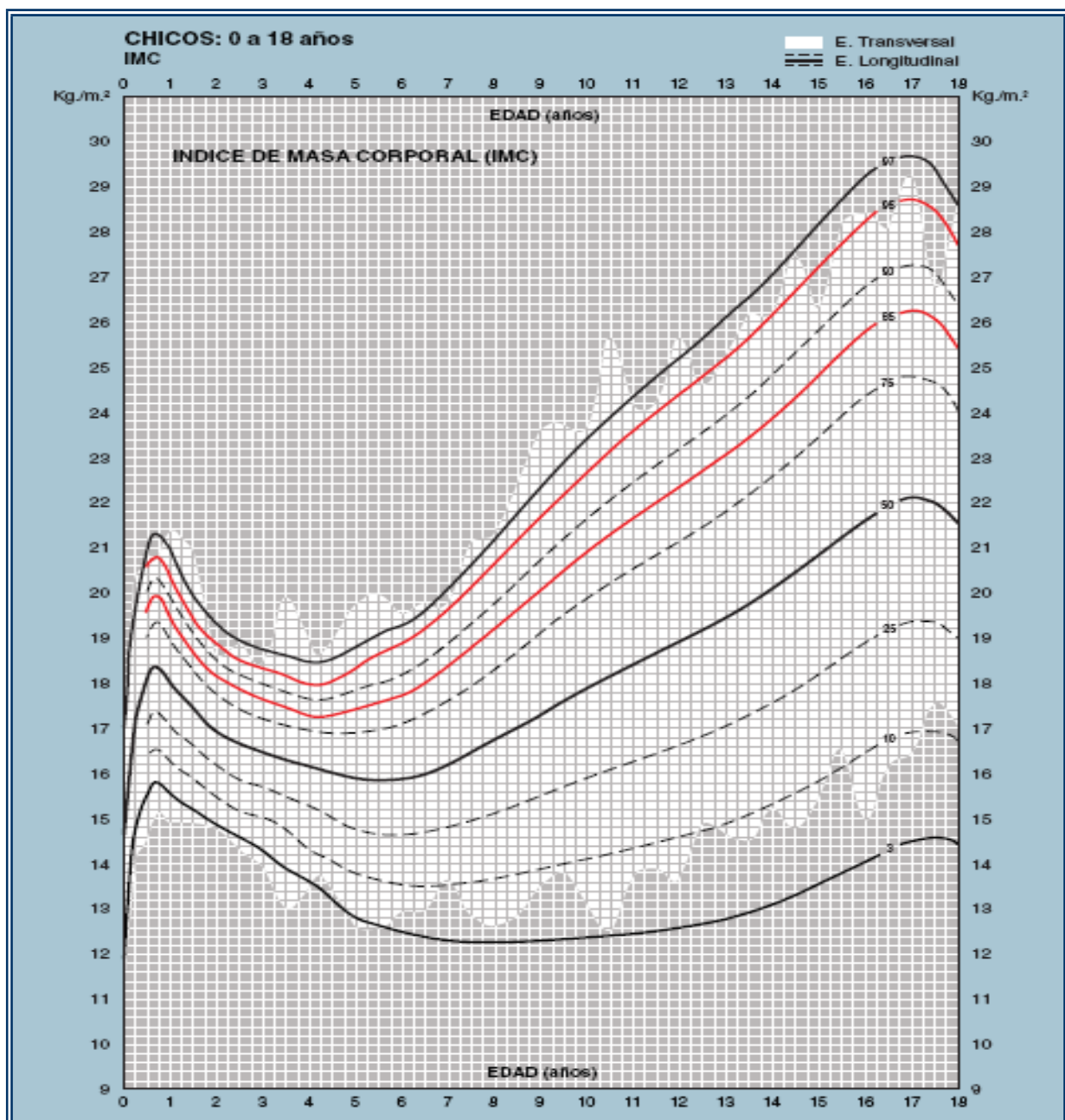
TALLA

EDAD	TALLA		
	cm	Percentil	z-score
11 años y 9 meses	112	<P3	-5,6



ÍNDICE DE MASA CORPORAL (Kg/m<sup>2</sup>)

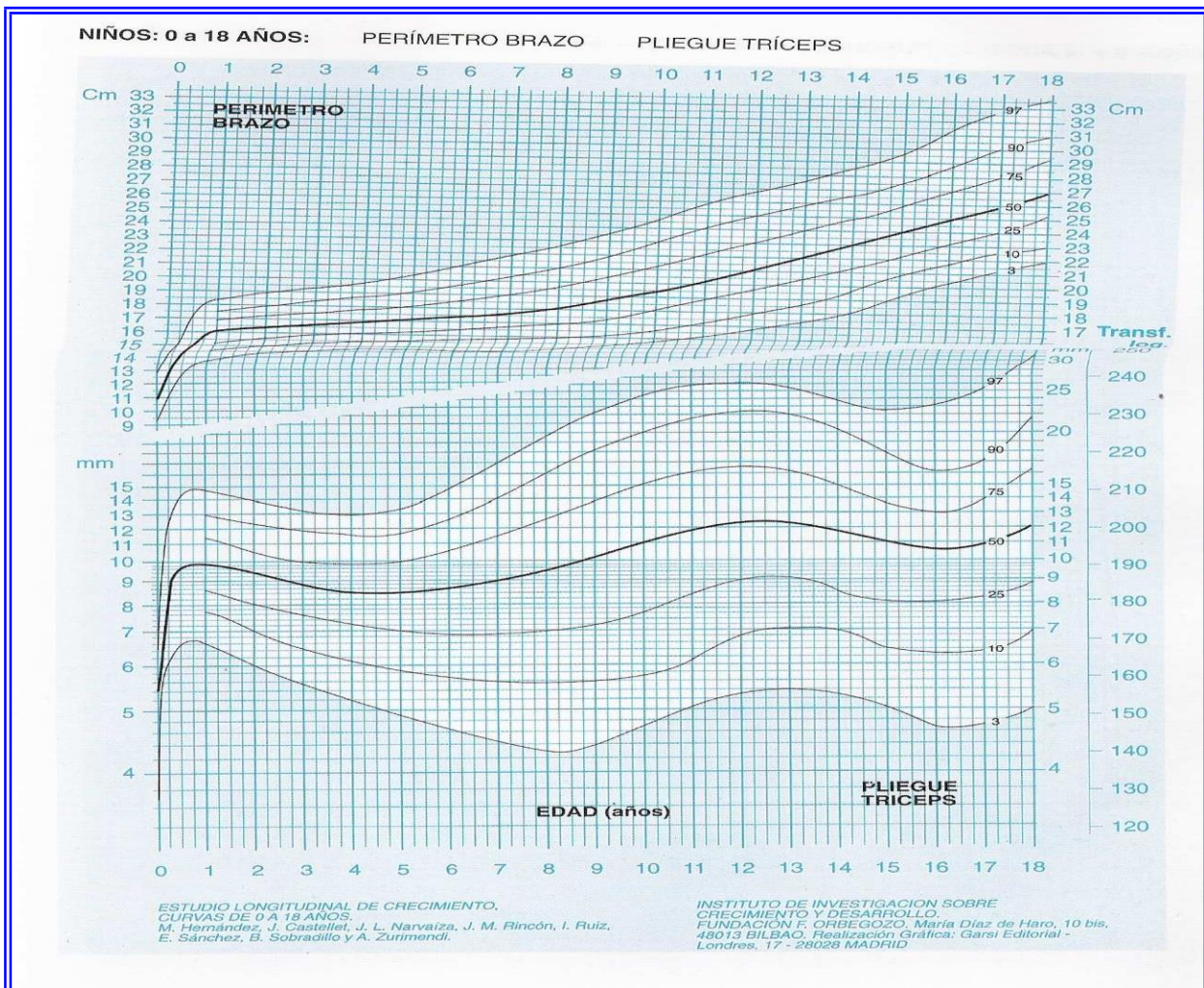
EDAD	PESO		TALLA		IMC (Kg/m <sup>2</sup> )	
	Kg	Percentil	cm	Percentil	Dato	Percentil
11 años y 9 meses	18,500	<P3	112	<P3	14,75	P3-10



### ÍNDICE NUTRICIONAL

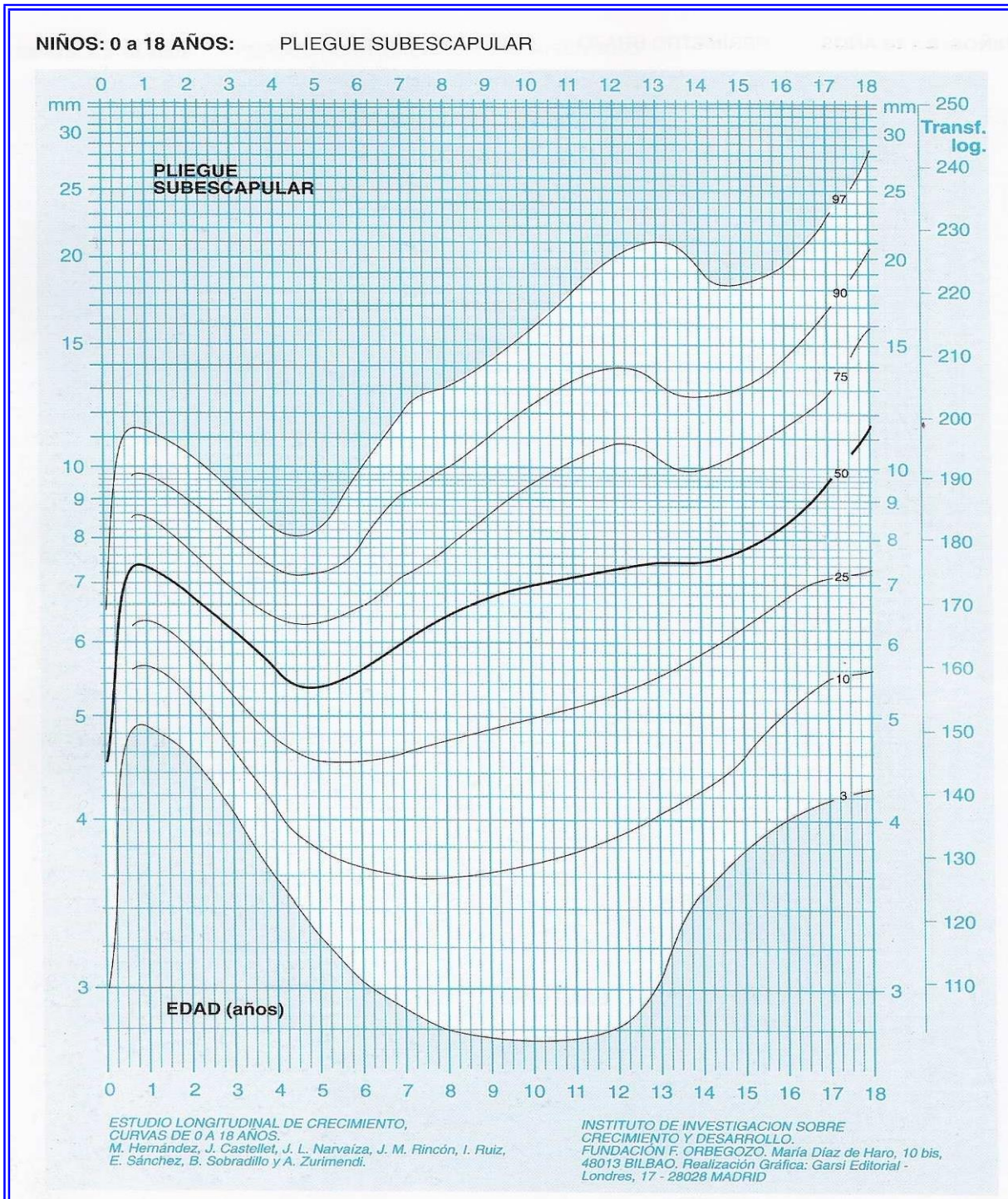
EDAD	PESO		TALLA		ÍNDICE NUTRICIONAL	
	Actual	P50	Actual	P50	Dato	Normalidad
11 años y 9 meses	18,500	38,79	112	146,7	62,57	DPC grave

### MÉTODO ANTROPOMÉTRICO

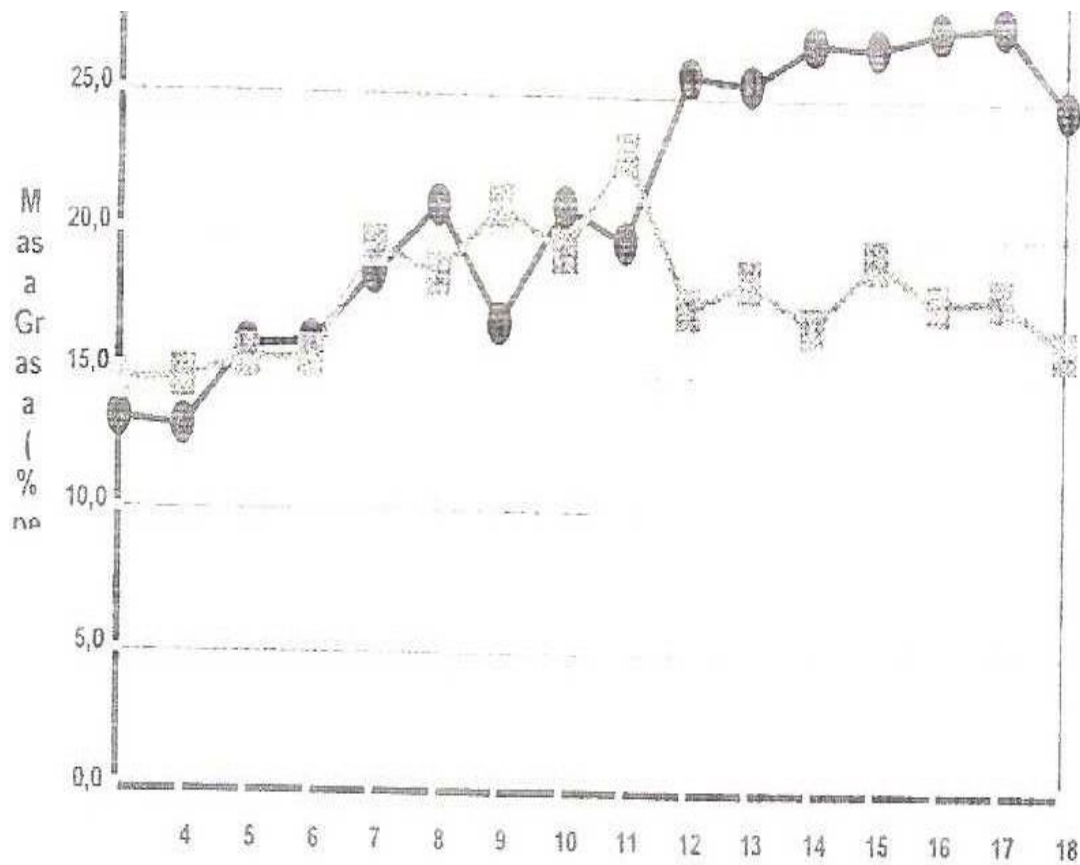




Pliegue Subescapular



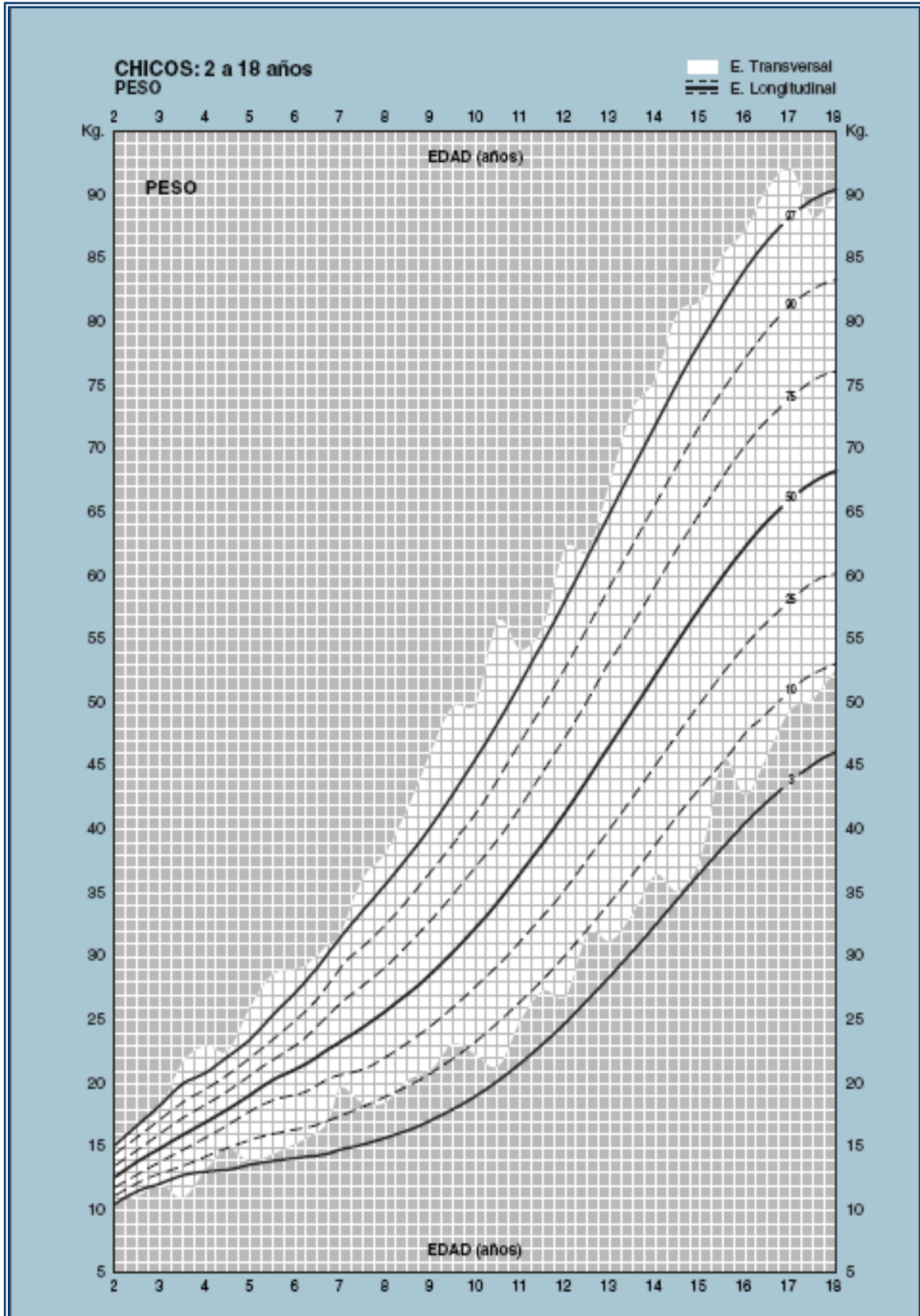
Densidad Corporal



% de masa grasa en niños y niñas, en función de la edad

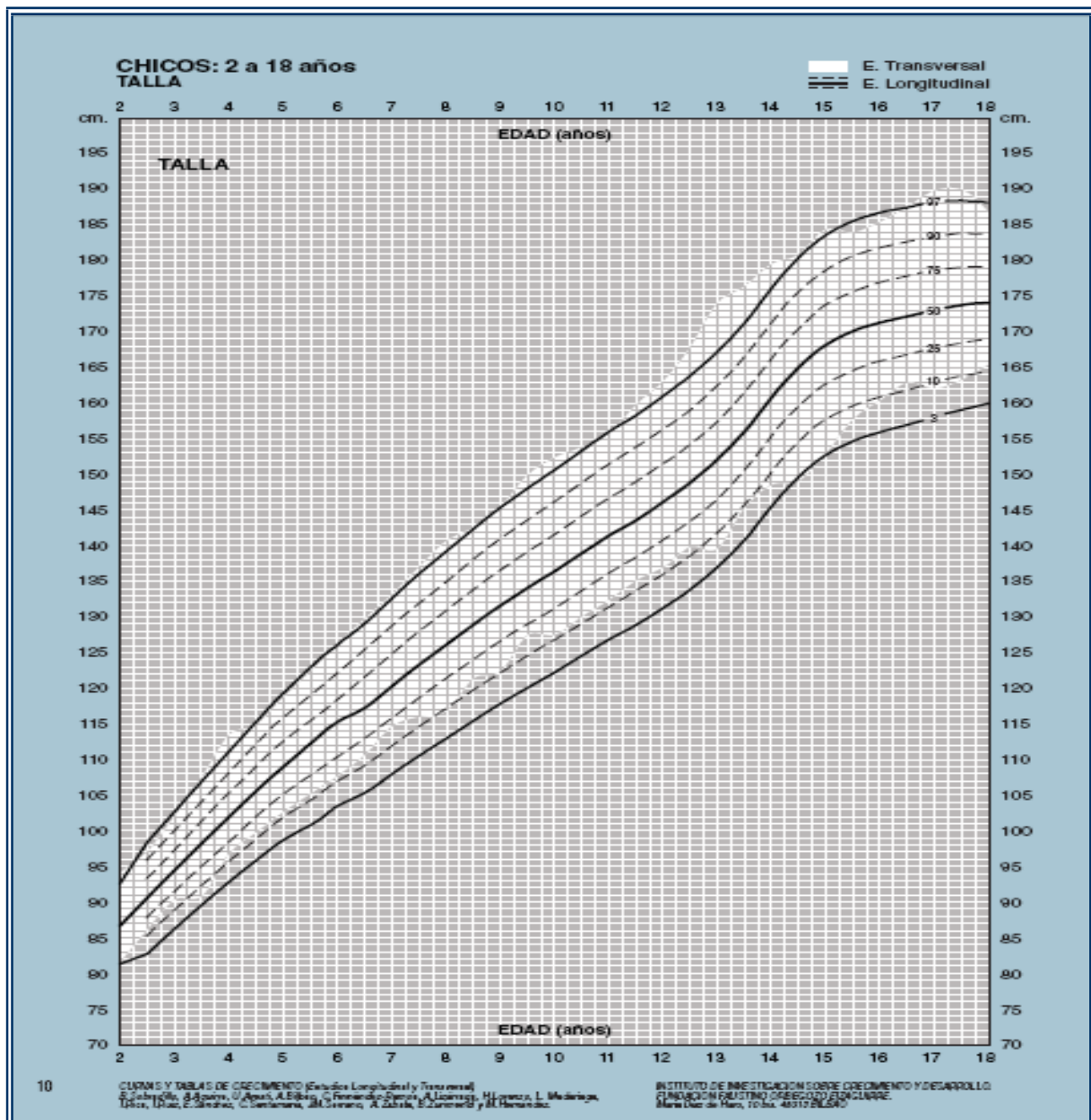
PESO

EDAD	PESO	
	Kg	Percentil
11 años y 9 meses	18,500	<P3
12 años y 3 meses	25	<P3
12 años y 9 meses	29	P3



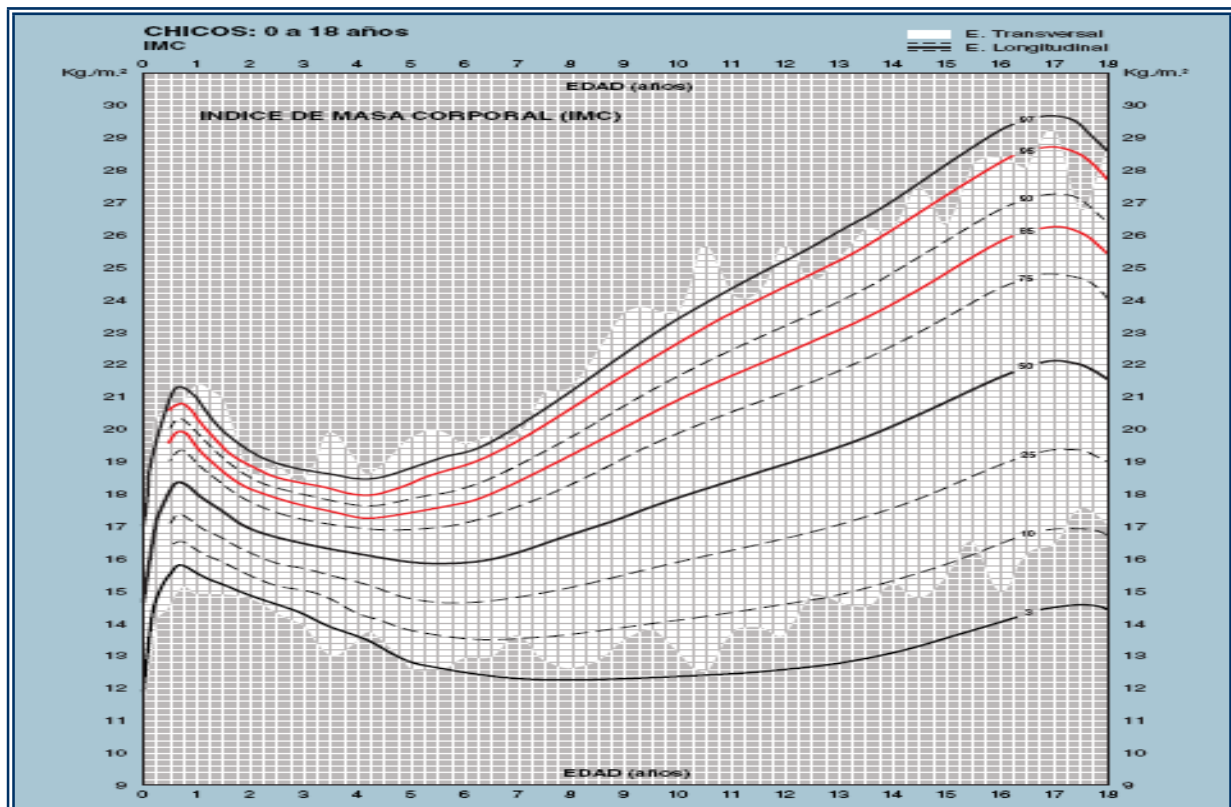
TALLA

EDAD	TALLA	
	cm	Percentil
11 años y 9 meses	112	<P3
12 años y 3 meses	121,5	<P3
12 años y 9 meses	125	<P3



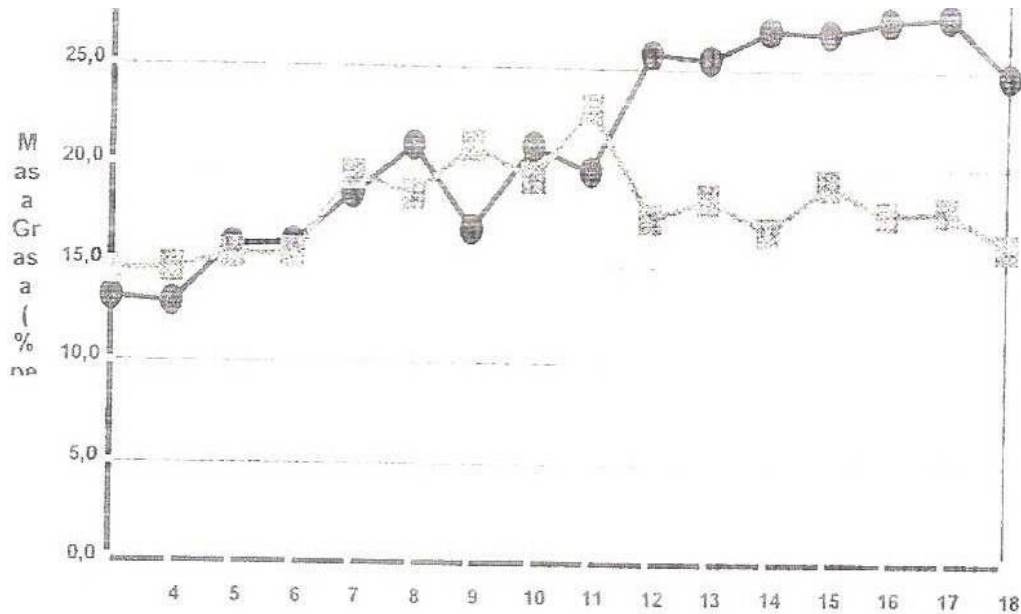
ÍNDICE DE MASA CORPORAL (Kg/m<sup>2</sup>)

EDAD	PESO		TALLA		IMC (Kg/m <sup>2</sup> )	
	Kg	Percentil	cm	Percentil	Dato	Percentil
11 años y 9 meses	18,500	<P3	112	<P3	14,75	P3-10
12 años y 3 meses	25	<P3	121,5	<P3	16,93	P25-50
12 años y 9 meses	29	P3	125	<P3	18,56	P50



PORCENTAJE DE MASA GRASA

EDAD	%MG	
	DATO	VALOR MEDIO
11 años y 9 meses	5	23
12 años y 3 meses	10	17
12 años y 9 meses	16	19



% de masa grasa en niños y niñas, en función de la edad

EDAD	PESO		TALLA		ÍNDICE NUTRICIONAL	
	Actual	P50	Actual	P50	Dato	Normalidad
11 años y 9 meses	18,500	38,79	112	146,7	62,57%	DPC grave
12 años y 9 meses	29	44,34	125	152,8	80%	DPC leve

<b>PROTEÍNAS</b>	
<b>CASEÍNA</b>	<b>20 gr</b>
<b>GRASAS</b>	
<b>Ac. GRASOS ESENCIALES</b>	<b>6,6 gr</b>
<b>Ac. GRASOS DE CADENA MEDIA</b>	<b>2,74 gr</b>
<b>CARBOHIDRATOS</b>	
<b>ALMIDÓN</b>	<b>47 gr</b>
<b>FRUCTOSA</b>	<b>17 gr</b>
<b>FIBRA</b>	
<b>FIBRA SOLUBLE</b>	<b>7,5 gr</b>
<b>MINERALES Y OLIGOELEMENTOS</b>	
<b>CALCIO</b>	<b>350 mg</b>
<b>FÓSFORO</b>	<b>300 mg</b>
<b>MAGNESIO</b>	<b>100 mg</b>
<b>SODIO</b>	<b>450 mg</b>
<b>POTASIO</b>	<b>700 mg</b>
<b>CLORO</b>	<b>750 mg</b>
<b>HIERRO</b>	<b>5 mg</b>
<b>ZINC</b>	<b>5,5 mg</b>
<b>IODO</b>	<b>55 microgramos</b>
<b>COBRE</b>	<b>0,70 mg</b>
<b>MANGANESO</b>	<b>0,90 mg</b>
<b>FLÚOR</b>	<b>0,35 mg</b>
<b>SELENIO</b>	<b>23 microgramos</b>
<b>CROMO</b>	<b>37,5 microgramos</b>
<b>MOLIBDENO</b>	<b>50 microgramos</b>
<b>VITAMINAS</b>	
<b>A (RETINOL)</b>	<b>350 microgramos</b>
<b>D<sub>3</sub> (COLECALCIFEROL)</b>	<b>5 microgramos</b>
<b>E (α-TOCOFEROL)</b>	<b>5 mg</b>
<b>K</b>	<b>25 microgramos</b>
<b>B1</b>	<b>155 mg</b>
<b>B2</b>	<b>0,7mg</b>
<b>B6</b>	<b>0,7mg</b>
<b>B12</b>	<b>2 microgramos</b>
<b>C</b>	<b>23 mg</b>
<b>NIACINA</b>	<b>6mg</b>
<b>Ac. PANTOTÉNICO</b>	<b>2,5 mg</b>
<b>Ac. FÓLICO</b>	<b>80 microgramos</b>
<b>BIOTINA</b>	<b>30 microgramos</b>
<b>COLINA</b>	<b>50 mg</b>
<b>AGUA</b>	
<b>AGUA</b>	<b>420 ml</b>