

Control del asma y satisfacción con los inhaladores en un grupo de pacientes asmáticos asistentes a una charla

Anexos

Tabla 1. Resumen de variables socio-demográficas y relacionadas con la patología de la muestra estudiada (N= 31)

Variables socio-demográficas		
Edad (media \pm DT, IC 95%)	59,65 \pm 16,04 (IC 95%: 53,76-65,53)	
Género (n, %)		
Hombre	11	35,48
Mujer	20	65,52
Nivel de estudios (n, %)		
No tiene estudios	2	6,45
Estudios primarios	14	45,16
Estudios secundarios	7	22,58
Bachillerato y/o formación profesional	6	19,35
Estudios universitarios	2	6,45
Situación laboral (n, %)		
Estudiante	2	6,45
Trabajador activo	4	12,90
Ama de casa	8	25,81
Desempleado (en paro)	4	12,90
Jubilado, pensionista o con invalidez	13	41,94
Variables relacionadas con la patología		
Tiempo que lleva con el asma (media \pm DT, IC 95%)	9,42 \pm 6,24 (IC 95%: 7,13-11,71)	
Historia familiar de asma (n, %)		
Ninguna	14	45,16
Padres	9	29,03
Abuelos	4	12,90
Tíos o tías	4	12,90
Padece algún tipo de alergia (n, %)		
Si	26	83,87
No	5	16,13
Espirometría realizada (n, %)		
Si	25	80,65
No	6	19,35
DT = desviación típica; IC= intervalo de confianza; n= frecuencia; % = porcentaje		

Tabla 2. Resumen de otras variables analizadas en la muestra estudiada (N= 31)

Opinión sobre conocimientos sobre el asma (n, %)		
Buenos	13	41,94
Regulares	14	45,16
Malos	4	12,90
Información previa recibida de su enfermedad y tratamiento (n, %)		
Si, de mi enfermera	1	3,23
Si, de mi médico	15	48,39
Si, de mi enfermera y de mi médico	7	22,58
No, ni de mi enfermera ni de mi médico	8	25,81
Conoce el medidor de FEM (n, %)		
Si	7	22,58
No	24	77,42
Usa el medidor de FEM (n, %)		
Si	3	9,68
No	28	90,32

n= frecuencia; % = porcentaje; FEM = flujo espiratorio máximo

Figura 1. Tipo de inhalador utilizado en el último mes en la muestra estudiada (N= 31)

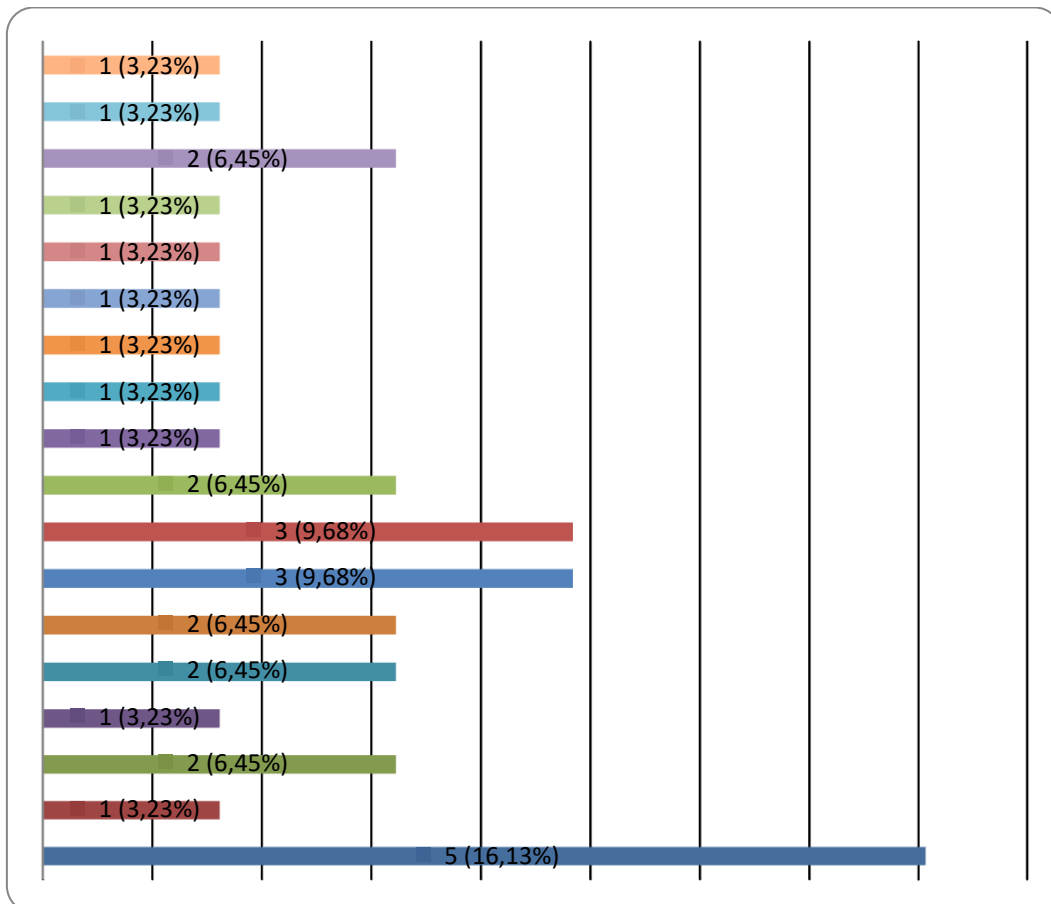


Figura 2. Fármaco/s del inhalador utilizado en el último mes en la muestra estudiada (N= 31)

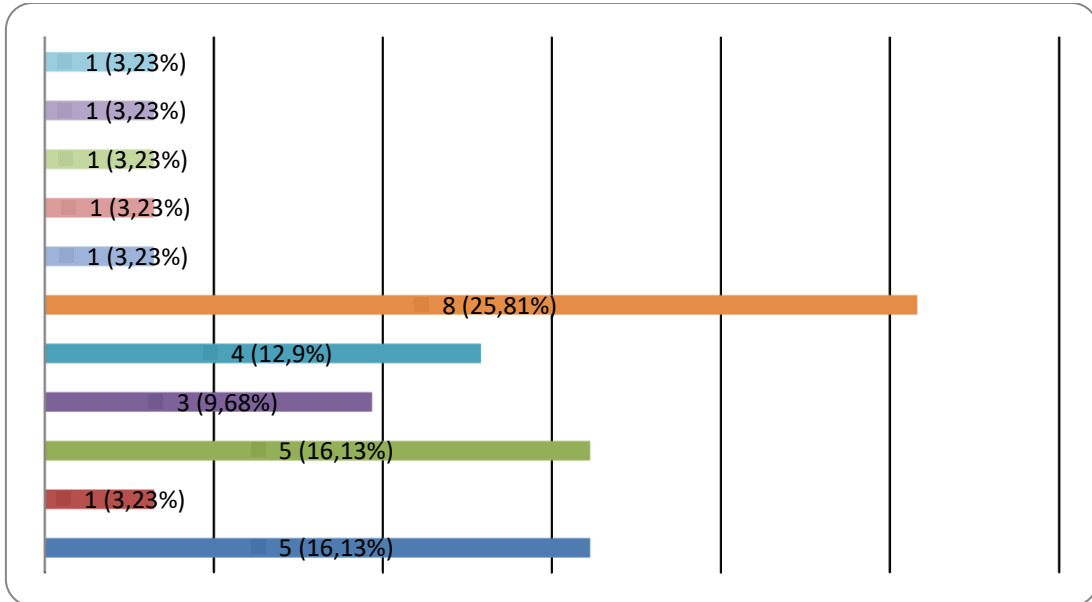


Figura 3. Distribución de los pacientes de la muestra estudiada según puntuación en el Test de Control del Asma (N= 31)

