

Funcionamiento ejecutivo en niños de 4 y 5 años víctimas de alguna forma de violencia en el departamento del Quindío

Figura 1. Promedio de rendimientos entre el grupo de menores con antecedentes de violencia y sin dicho rasgo en las distintas etapas de la medición de la función ejecutiva y con sus respectivos CI.

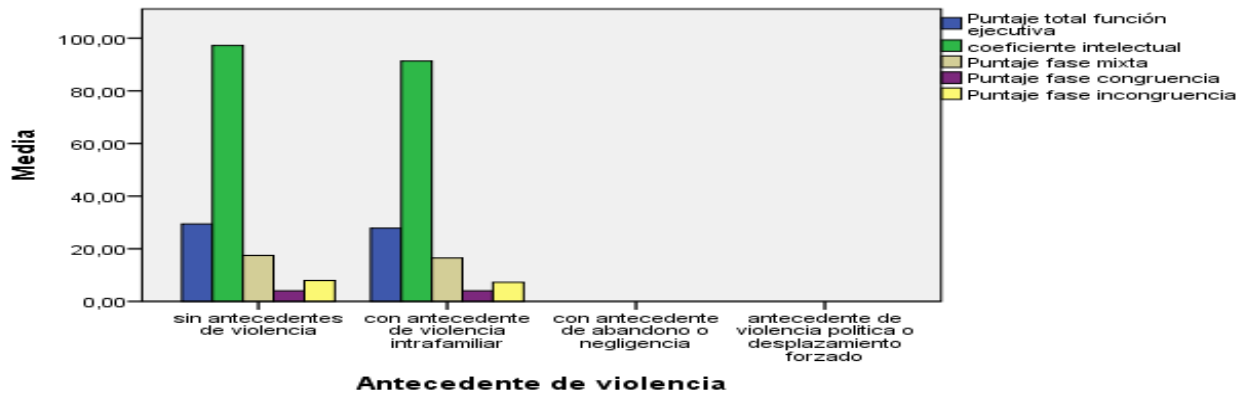


Figura 2. Gráfico de cajas y bigotes para el desempeño total ejecutivo entre el grupo de menores con y sin antecedentes de violencia.

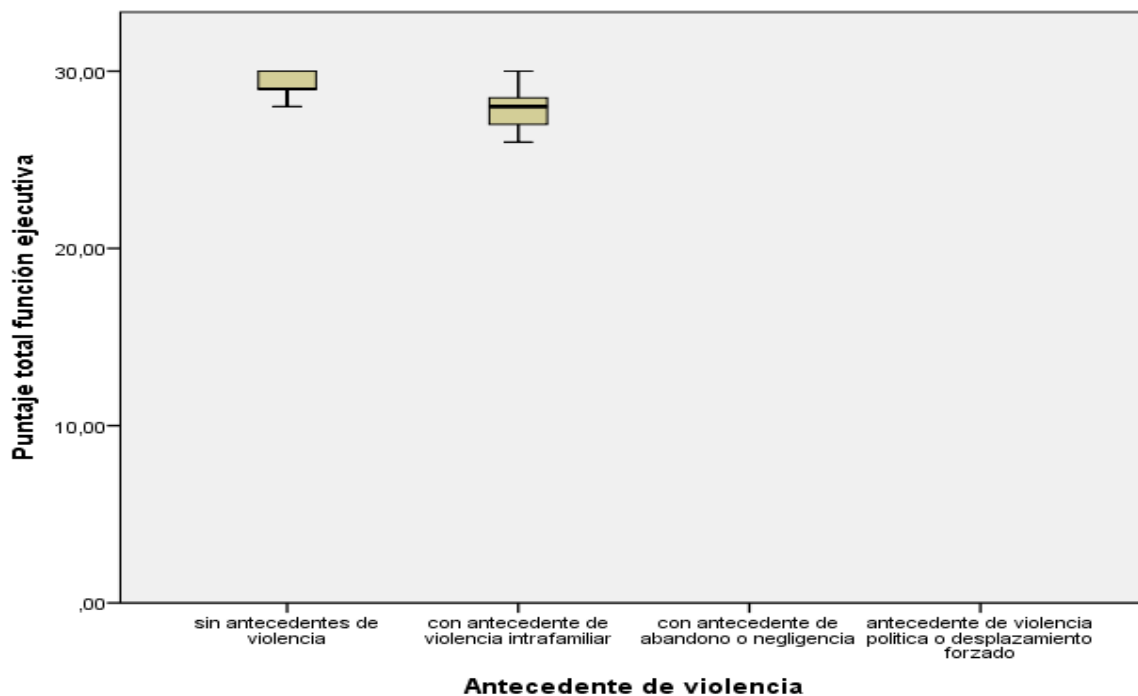


Figura 3. Gráfico de cajas y bigotes en el desempeño de la fase mixta o control inhibitorio entre el grupo de menores con y sin antecedentes de violencia.

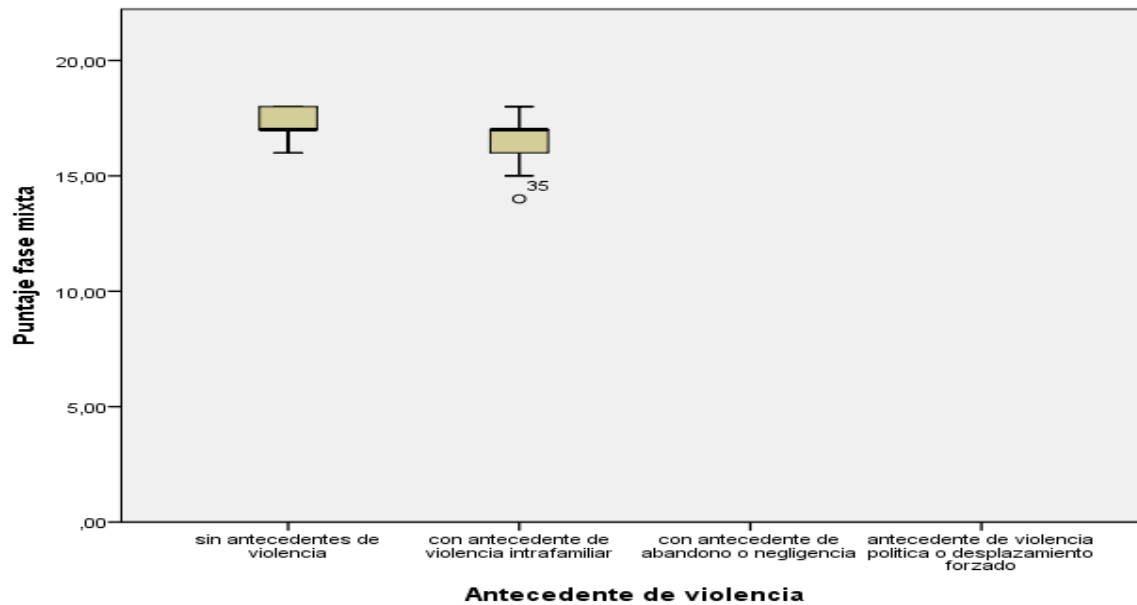


Figura 4. Gráfico de cajas y bigotes en el desempeño cognitivo global o CI entre el grupo de menores con y sin antecedentes de violencia.

